

2019년 지방재정 특수공시 대상사업 내역

【기준년도 : 2018년도】

(단위 : 백만원)

연번	사업명	사업개요	총사업비	담당부서
계	총 22개 사업			
1	섬진강 뷰라인 연결사업	출렁다리(L=270m, b=1.5m), 산책로(0.7km), 전망대(1개소) 등	6,800 (국특 3,400, 군 3,400)	문화관광과
2	섬진강 문화예술 다님길 조성사업	한옥예촌, 섬진강 미술촌, 강변예술 쉼터, 향가마을 소울터널	7,600 (국 2,800, 군 4,800)	문화관광과
3	행복주택 신축사업	사업내용 : 1동, 5층, 30호 입주대상 : 신혼부부 등	3,800 (국 874, 특교 500, 특조 200, 군 2,226)	민원과
4	순창군 공영주차장 조성사업	주차장조성 8개소, 223면	3,000 (국특 1,500, 군 1,500)	경제교통과
5	도룡 재해위험 개선지구 정비사업	하천정비 0.84km, 교량 2개소 등	4,088 (국 2,044, 도 818, 군 1,226)	안전재난과
6	안정 급경사지 붕괴위험지역 정비사업	암반절취 27,504㎡, 낙석방지망 6,708㎡, 낙석방지책 285m, 압파쇄방호벽 209m	2,734 (국 1,367, 특 30, 도 669, 군 668)	안전재난과
7	경천고향의강 정비사업	하천정비 4.5km, 교량 1개소, 지방도 승상 1.7km, 친수공간 조성 1식	22,607 (국 13,566, 도 4,521, 군 4,521)	안전재난과
8	서지소하천 정비사업	하천정비 1.7km, 교량 5개소	5,206 (국 2,603, 군 2,603)	안전재난과
9	안모실소하천 정비사업	하천정비 1.0km, 교량 5개소	3,400 (국 1,700, 군 1,700)	안전재난과
10	투자선도지구 도로망 확충사업	도로확포장(4차로) L=2.5km, B=23.0m(자전거도로, 인도 4m포함)	9,000 (국4,000, 도300, 군4,700)	건설과
11	지산~안정선(3공구) 도로 확포장공사	도로확포장(2차선) L=3.06km, B=8.0m	8,000 (특600, 도300, 군 7,100)	건설과
12	순창경찰서~옥천교 도로개설사업	도로개설(확포장) L=3.06km, B=8.0m, 인도개설 80m	1,172 (군1,172)	건설과
13	섬진강 장군목생태관광지 활성화를 위한 진입도로 개설사업	도로개설 L=6.5km, B=8.8m,	14,500 (국 12,500, 군2,000)	건설과
14	서마권역 권역단위 정비사업	농촌생활문화센터 조성, 서지마을 진입로 정비, 외출골가공공장 리모델링, 권역 둘레길 정비 등	3,926 (국특 2,748, 도비 275, 군비 903)	농촌개발과
15	인계면 농촌중심지 활성화 사업	무장애환경 조성, 헬스케어방 조성, 으랏차차 활동공간 조성, 실버팜앗이관 조성, 다시춘추귀농거점 조성, 중심지 경관개선 등	5,950 (국특 4,165, 도비 723, 군비 1,062)	농촌개발과
16	섬진강 장군목 생태관광지 조성사업	수변 생태로 조성 등 9개년 연차사업	7,200 (국 3,600, 도 1,800, 군 1,800)	환경수도과
17	마을단위 하수도 설치사업(북흥동산)	처리용량 100m³/일, 오수관로(L=4.7km), 가정배수 146가구	2,776 (국비 1,942, 군비 834)	환경수도과

연번	사업명	사업개요	총사업비	담당부서
18	셜랜드 휴양촌 조성사업	- 힐링숙박시설, 경관시설 - 건강휴양체험시설 - 기반시설 조성 등	5,800 (균특 2,900, 도비 1,480, 군비 1,420)	건강장수 사업소
19	순창 수제협센터 건립사업	- 힐링숙박시설, 경관시설 - 건강휴양체험시설 - 기반시설 조성 등	9,000 (균특 4,500, 도비 2,250, 군비 2,250)	건강장수 사업소
20	투자선도지구 기반조성사업	- 순창읍 백산리 578번지 일원 - 신규단지 조성 129,589㎡	19,200 (국 6,000, 군 13,200)	미생물산업 사업소
21	참살이 발효마을 조성사업	- 순창읍 백산리(장류특구 일원) - 발효테라피센터, 세계발효 마을체험농장, 누룩체험관, 다년생 고추식물원, 전통음식 거리 등 조성	19,700 (국 9,850, 군 9,850)	미생물산업 사업소
22	다용도 보조경기장 조성사업	- 축구·야구 겸용구장1개소, 야구장 1개소 - 부대시설 설치 등	6,964 (균특 1,050, 특교 400, 조정 300, 군비 5,214)	체육진흥 사업소

섬진강 뷰라인 연결사업

목 적

- 섬진강을 따라 장군목, 용결산 자연휴양림, 섬진강 미술관, 향가유원지 등 관광인프라가 구축되어 있으나 섬진강을 대표 할 수 있는 볼거리가 부족한 실정임
- 섬진강 수상레저사업, 섬진강 관광자원 개발사업과 연계한 섬진강의 랜드마크(Land Mark)조성으로 관광객 유입 극대화 도모

■ 사업개요

- 사업기간 : 2017년 ~ 2019년(3년)
- 위 치 : 순창군 적성면 괴정리 산30 일원
- 총사업비 : 6,800백만원(균특 3,400, 균비 3,400)
- 사업내용 : 출렁다리(L=270m, b=1.5m), 산책로(0.7km), 전망대(1개소) 등

■ 연도별 투자계획

(단위 : 백만원)

구분 재원별	총사업비	기투자	2017년	2018년	2019년이후
계(집행액)	6,800	-	2,600	4,200	-
국 비	3,400	-	1,300	2,100	-
특 별	0	-			-
도 비	0	-			-
군 비	3,400	-	1,300	2,100	-

■ 2018년까지 추진실적

- 2016년도 지방재정투자심사 완료 : 16. 9.
- 중기지방재정계획 반영 : 16. 11.
- 기본/실시설계 착수 및 완료 : 17. 5. ~ 18. 5.
- 풍동실험용역 착수 및 완료 : 17. 11. ~ 18. 2.
- 전라북도 원가심사 완료 : 18. 4.
- 섬진강 뷰라인 연결사업 착공 : 18. 7.

■ 향후 추진계획

○ 섬진강 뷰라인 연결사업 공사 추진 및 준공 : 19. 12.

■ 기대효과

○ 서부권 관광자원(강천산군립공원, 공공승마장 고추장민속마을 등)과 연계한 체류형 관광지로의 전환으로 지역경제 활성화 도모

■ 관련사진 첨부

[위치도]



[현장 전경]



(담당부서 : 문화관광과 관광자원개발계 김다미 주무관 ☎ 650-1634)

섬진강 문화예술 다남길 조성사업

목 적

- 순창군은 현재 강천산, 온천관광벨리, 고추장민속마을, 건강장수 연구소힐링빌리지 등 서부권에 편중된 1일 관광벨트를 동부권 섬진강 자전거 도로와 연계하여 체험형 체류 관광지로 전환이 필요함
- 섬진강의 우수한 자연경관을 찾는 탐방객 수요 증가에 따라 자연경관을 테마로 한 관광 인프라 구축과 예술체험 문화마을 조성을 통해 건강 및 휴양의 지역브랜드를 고양시키고 지역경제 활성화에 기여하고자 함

■ 사업개요

- 사업기간 : 2018년~2022년(5년간)
- 위 치 : 전북 순창군 동계면 구미마을 ~ 적성면 평남마을 ~ 풍산면 향기마을
- 총사업비 : 7,600백만원(국비 2,800, 군비 4,800)
- 사업내용 : 섬진강 미술촌, 한옥 예촌, 향기마을 소울터널, 강변 예술쉼터 조성 등

■ 연도별 투자계획

(단위 : 백만원)

구분 재원별	총사업비	기투자	2017년	2018년	2019년이후
계(집행액)	7,600	-	400	308	6,892
국 비	2,800	-		154	2,646
특 별	0	-			
도 비	0	-			
군 비	4,800	-	400	154	4,246

■ 2018년까지 추진실적

- 지방재정 투자 심사 완료 : '15. 10월
- 중기지방재정계획 반영 : '15. 11월
- 기본 및 실시설계용역 착수 및 추진 : '18. 1월~

■ 향후 추진계획

- 기본 및 실시설계용역 추진 및 준공 : '19. 6월
- 섬진강 문화예술 다남길 조성사업 착공 : '19. 7월
- 섬진강 문화예술 다남길 조성사업 공사 추진 및 준공 : '22. 12월

■ 기대효과

- 서부권 관광자원(강천산군립공원, 공공승마장 고추장민속마을 등)과 연계한 체류형 관광지로의 전환으로 지역경제 활성화 도모

■ 관련사진 첨부

[위치도]



(담당부서 : 문화관광과 관광자원개발계 김다미 주무관 ☎ 650-1634)

행복주택 신축사업

목 적

- 신혼부부 등의 주거안정을 위한 저렴한 임대주택 공급

■ 사업개요

- 사업기간 : 2017. ~ 2019.
- 위 치 : 순창군 순창읍 순화리 496번지 외11필지
- 총사업비 : 3,800백만원(국비 874, 특교 500, 조정 200, 군비 2,226)
- 사업내용
 - 1동 지상5층 연면적 1,870.66㎡, 30호(29㎡ - 4호, 44㎡ - 26호)

■ 연도별 투자계획

(단위 : 백만원)

구분 재원별	총사업비	기투자	2017년	2018년	2019년이후
계(집행액)	3,800	-	1,835	1,419	546
국 비	874	-	0	469	405
특 교	500	-	500	0	0
조 정	200	-	200	0	0
군 비	2,226	-	1,135	950	141

■ 2018년까지 추진실적

- 2016년 02월 : 행복주택사업 공모 선정
- 2017년 11월 : 행복주택사업 실시설계 완료
- 2018년 08월 : 행복주택사업 주택건설사업계획 승인
- 2018년 10월 : 행복주택사업 착공
- 2019년 07월 : 행복주택 입주자 모집공고

■ 향후 추진계획

- 2019. 10월 : 행복주택 준공 및 입주

■ 기대효과

○ 인구 정주기반 조성으로 인구증대 및 유지

■ 관련사진 첨부

[위치도]



[조감도 등]



(담당부서 : 민원과 건축계 조근철 주무관 ☎ 650-1436)

순창공영주차장 조성 사업

목 적

- 자동차 수가 매년 증가함에 따라 최근 도로변 불법주정차로 보행 사고 위험이 높아 안전한 보행권 확보 및 주차난 해소

사업개요

- 사업기간 : 2018. 1. ~ 2019. 12.
- 위 치 : 순창군 일원
- 총사업비 : 3,000백만원(군특 1,500, 군비1,500)
- 사업내용
 - 주차장 조성 8개소 주차면 223면

연도별 투자계획

(단위 : 백만원)

구분 재원별	총사업비	기투자	2017년	2018년	2019년이후
계(집행액)	3,000	-		3,000	
국 비	1,500	-		1,500	
특 별	0	-			
도 비	0	-			
군 비	1,500	-		1,500	

2018년까지 추진실적

- 준공 1개소, 실시설계완료 2개소, 토지매입2개소

향후 추진계획

- 2019년 제3차 공유재산 변경관리계획 후 토지매입 및 조성공사 추진

기대효과

- 불법주정차를 해소하여 안전한 보행권 확보 및 주차난 해소

■ 관련사진 첨부

[위치도]



[완료전경 등]



(담당부서 : 경제교통과 교통행정계 설인수 주무관 ☎ 650-1328)

도룡 재해위험개선지구 정비사업

목 적

- 태풍, 집중호우 시 하폭협소로 인한 수위 상승에 따른 피해예상 구간을 정비하여 침수 및 인명피해를 예방하고자 함

■ 사업개요

- 사업기간 : 2018~2019(2개년)
- 위 치 : 순창군 인계면 쌍암리 868번지 일원
- 총사업비 : 4,088백만원(국비 2,044, 도비 818, 군비1,226)
- 사업내용 : 하천정비 0.84km, 교량 재가설 2개소 등

■ 연도별 투자계획

(단위 : 백만원)

구분 재원별	총사업비	기투자	2017년	2018년	2019년이후
계(집행액)	4,088	-	-	1,250	2,838
국 비	2,044	-	-	625	1,419
특 별	0	-	-	-	
도 비	818	-	-	250	568
군 비	1,226	-	-	375	851

■ 2018년까지 추진실적

- 실시설계 추진 : '18. 01. 29. ~
- 사전설계검토 : '18. 11. 1.

■ 향후 추진계획

- 사업 착수 : 19년 중
- 분할측량 및 감정평가, 토지보상 협의 : 19년 중

■ 기대효과

- 지방하천 양지천 정비 및 통수단면 향상으로 집중호우 시 주민의 재산과 생명을 보호

■ 관련사진 첨부

[위치도]



[대상지구전경]



(담당부서 : 재난안전과 자연재난계 유동연 주무관 ☎ 650-1867)

안정 급경사지 붕괴위험지역 정비사업

목 적

- 붕괴위험이 높은 구림면 안정리 군도6호선 도로변 급경사지 정비를 통한 재해피해 사전예방

■ 사업개요

- 사업기간 : 2015 ~ 2018년(4개년)
- 위 치 : 순창군 구림면 안정리 일원
- 총사업비 : 2,734백만원(국비 1,367, 특별 30, 도비 669, 군비 668)
- 사업내용
 - 경사완화 285m, 암반절취 27,504m², 낙석방지망 6,708m², 낙석방지책 285m, 암파쇄방호벽 209m, 계단식옹벽 70m 등

■ 연도별 투자계획

(단위 : 백만원)

구분 재원별	총사업비	기투자	2017년	2018년	2019년이후
계(집행액)	2,734	1,230	600	904	-
국 비	1,367	615	300	452	-
특 별	30	30	-	-	-
도 비	669	293	150	226	-
군 비	668	292	150	226	-

■ 2018년까지 추진실적

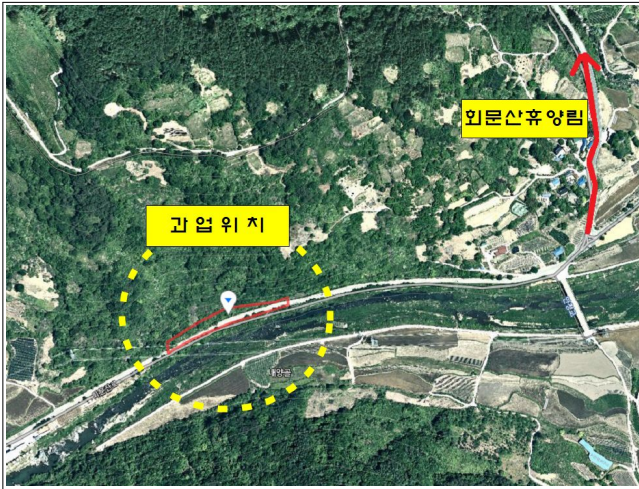
- 암반절취 27,504m³, 낙석방지망 6,708m², 낙석방지책 285m, 암파쇄방호벽 209m, 계단식 옹벽 70m 등

■ 기대효과

- 붕괴위험요소를 제거하여 인명 및 재산피해 사전예방

■ 관련사진 첨부

[위치도]



[사업완료]



(담당부서 : 재난안전과 자연재난계 유민관 주무관 ☎ 650-1865)

경천 고향의 강 정비사업

목 적

- 경천의 치수 및 이수기능을 개선하고 생태기능을 복원함으로써 재해에 강한 자연친화적인 하천 조성

■ 사업개요

- 사업기간 : 2013 ~ 2020년(8개년)
- 위 치 : 순창군 풍산면 상촌리 ~ 유등면 건곡리 지내
- 총사업비 : 22,607백만원(국비 13,565, 도비 4,521, 군비 4,521)
- 사업내용
 - 지방도(730호선) 승상 1.7km, 저수호안 1.82km
 - 교량(건곡교) 재가설 1개소, 친수공간 조성 1개소

■ 연도별 투자계획

(단위 : 백만원)

구분 재원별	총사업비	기투자	2017년	2018년	2019년이후
계(집행액)	22,607	5,416	5,000	6,500	5,691
국 비	13,565	3,250	3,000	3,900	3,415
특 별	0	-	-	-	0
도 비	4,521	1,083	1,000	1,300	1,138
군 비	4,521	1,083	1,000	1,300	1,138

■ 2018년까지 추진실적

- 실시설계 완료 : '13. 6. 5 ~ '14. 10. 30
- 전라북도 지방건설기술심의 : '14. 8. 19
- 순창군 지방계약심의 : '14. 10. 29
- 사업 착수 : '14. 12. 31

- 1차분 농배수로(L=300m, H=1.5m) 설치 완료 : '15. 2 ~ 12월
- 2차분 건곡교(L=108m, B=14m) 재가설 완료 : '15. 6 ~ '16. 5월
- 3차분 하상정비 및 도로공(지방도 730호선) 완료 : '16. 5 ~ '17. 9월
- 4차분(도로공 및 친수공원 조성) 완료 : '17. 3 ~ '18. 9월
- 5차분(친수공원 조성 및 가동보) 추진중 : '18. 5월 ~

■ 향후 추진계획

- 연도별(차수별) 적정예산을 확보하여 사업 기간내 완료

■ 기대효과

- 이·치수 보완으로 도로 및 농경지 침수로 인한 인명과 재산피해 예방

■ 관련사진 첨부

[위치도]

[완료전경 등]



(담당부서 : 안전재난과 하천담당 이종욱 주무관 ☎ 650-1874)

서지소하천 정비사업

목 적

- 이·치수 보완으로 도로 및 농경지 침수로 인한 인명과 재산피해 예방

■ 사업개요

- 사업기간 : 2015 ~ 2019(4개년)
- 위 치 : 순창군 북흥면 서마리 일원
- 총사업비 : 5,206백만원(국비 2,603, 군비 2,603)
- 사업내용
 - 호안정비 1.7km 및 교량 5개소 *전체연장 1.7km

■ 연도별 투자계획

(단위 : 백만원)

구분 재원별	총사업비	기투자	2017년	2018년	2019년이후
계(집행액)	5,206	1,200	1,294	1,570	1,142
국 비	2,603	600	647	785	571
특 별	-	-	-	-	-
도 비	-	-	-	-	-
군 비	2,603	600	647	785	571

■ 2018년까지 추진실적

- 실시설계 용역 착수 : 2015. 01. 30
- 실시설계 용역 완료 : 2015. 12. 21
- 서지소하천 정비사업 1차분 착공 : 2016. 03. 25
- 1차분 추진 및 준공 : 2017. 3월
- 2차분 착공 및 준공 : 2017. 5~12월
- 3차분 착공 및 준공 : 2018. 3~11월
- 4차분 착공 및 추진 : 2019. 3월~

■ 향후 추진계획

○ 연차사업 계속 추진

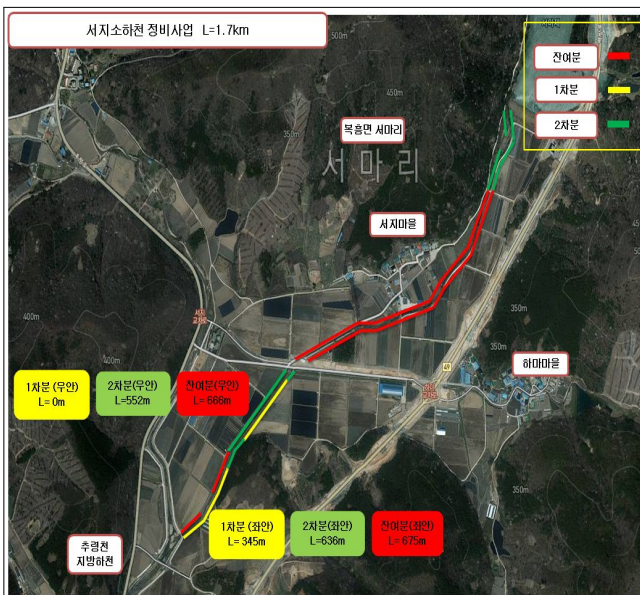
: 2019. 3 ~

■ 기대효과

○ 이·치수 보완으로 도로 및 농경지 침수로 인한 인명과 재산피해 예방

■ 관련사진 첨부

[위치도]



[현장전경 등]



(담당부서 : 안전재난과 하천담당자 정찬홍 주무관 ☎ 650-1875)

안모실소하천 정비사업

목 적

- 이·치수 보완으로 도로 및 농경지 침수로 인한 인명과 재산피해 예방

■ 사업개요

- 사업기간 : 2015 ~ 2019(4개년)
- 위 치 : 순창군 인계면 갑동리 일원
- 총사업비 : 3,400백만원(국비 1,700, 군비 1,700)
- 사업내용
 - 호안정비 1.0km 및 교량 5개소

■ 연도별 투자계획

(단위 : 백만원)

구분 재원별	총사업비	기투자	2017년	2018년	2019년이후
계(집행액)	3,400	500	400	600	1,900
국 비	1,700	250	200	300	950
특 별	-	-	-	-	-
도 비	-	-	-	-	-
군 비	1,700	250	200	300	950

■ 2018년까지 추진실적

- 실시설계 용역 착수 : 2015. 01. 30
- 실시설계 용역 완료 : 2015. 12. 26
- 안모실소하천 정비사업 1차분 착공 : 2016. 04. 25
- 1차분 추진 및 준공 : 2016. 4~2017. 10월
- 2차분 착공 및 준공 : 2017. 6~2018. 9월
- 3차분 착공 및 준공 : 2018. 3~12월
- 4차분 착공 및 추진 : 2019. 3월

■ 향후 추진계획

○ 연차사업 계속 추진

: 2019. 3 ~

■ 기대효과

○ 이·치수 보완으로 도로 및 농경지 침수로 인한 인명과 재산피해 예방

■ 관련사진 첨부

[위치도]



[현장전경 등]



(담당부서 : 안전재난과 하천담당자 정찬홍 주무관 ☎ 650-1875)

투자선도지구 도로망 확충사업

목 적

- 투자선도지구 조성과 관련한 도로망 확충사업으로 교성리~민속마을 간 입도로 확포장을 통한 원활한 교통소통으로 주민편익증진 및 지역경제 활성화

■ 사업개요

- 사업기간 : 2017. 6. 27 ~ 2020. 12. 30(총 절대공기 36개월)
- 위 치 : 순창읍 교성리(회전교차로)~백산리(고추장마을)
- 총사업비 : 90억원(군특 40억원, 도비 3억원, 군비 47억원)
- 사업내용 : 도로확포장(4차로) L=2.5km, B=23.0m(자전거도로, 인도 4m포함)

■ 연도별 투자계획

(단위 : 백만원)

구분 재원별	총사업비	기투자	2017년	2018년	2019년이후
계(집행액)	9,000	300	3,000	2,700	3,000
국 비	4,000	300	1,000	2,700	0
특 별	0	-	-	-	-
도 비	300	-	300	-	-
군 비	4,700	-	1,700	0	3,000

■ 2018년까지 추진실적

- 도로확포장(4차로) L=2.5km 구간 교량설치 및 황배수관매설 가로수 이설
- 편입물건 총 141필지중 68필지 보상협의를 (58%)완료

■ 향후 추진계획

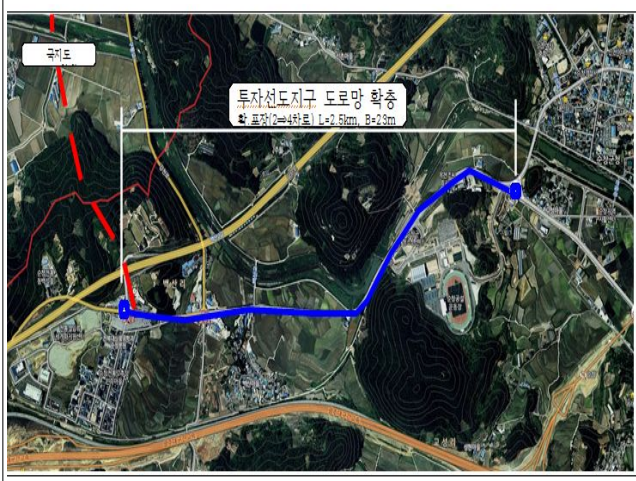
- 미협의 필지 토지수용 재결신청
- 2차분 재착공(사업량: 토공 및 오폐수관이설 등) 및 준공
- 3차분(마지막차수) 발주 및 준공

■ 기대효과

- 원활한 교통소통으로 주민편익증진 및 지역경제 활성화

■ 관련사진 첨부

[위치도]



[완료전경 등]



(담당부서 : 건설과 건설행정계 김현준 주무관 ☎ 650-1822)

지산~안정선(3공구) 도로 확포장 공사

목 적

- 군도 도로확포장을 통한 교통불편 해소와 도로망 확충으로 지역간 균형발전 도모

■ 사업개요

- 사업기간 : 2017. 3 ~ 2020. 12
- 위 치 : 순창군 구림면 율북리 ~ 안정리 지내
- 총사업비 : 80억원(특별교부세 6억원, 도비3억, 군비 71억원)
- 사업내용 : 도로확포장(2차선) L=3.06km, B=8.0m

■ 연도별 투자계획

(단위 : 백만원)

구분 재원별	총사업비	기투자	2017년	2018년	2019년이후
계(집행액)	8,000	1,600	700	1,500	4,200
국 비	0	0	0	0	0
특 별	600	600	0	0	0
도 비	300	300	0	0	0
군 비	7,100	700	700	1,500	4,200

■ 2018년까지 추진실적

- 1차분 사업 착공 및 준공(교량설치 1식 등)
- 2차분 사업 착공 및 준공(토공 및 구조물공 등)

■ 향후 추진계획

- 미협의를 필지 토지수용 재결신청
- 3차분(구조물공 및 토공 등) 발주 및 준공

■ 기대효과

- 원활한 교통소통으로 주민편익증진 및 지역경제 활성화

■ 관련사진 첨부

[위치도]



[완료전경 등]



(담당부서 : 건설과 건설행정계 한천희 주무관 ☎ 650-1821)

순창경찰서~옥천교 도로개설사업

목 적

- 순창경찰서~옥천교 병목구간 도로 개설에 따른 교통사고 위험 해소 및 옥천교 인도개설을 통한 보행자 편의 도모

■ 사업개요

- 사업기간 : 2018. 10 ~
- 위 치 : 순창군 순창읍 순화리 일원(순창경찰서~옥천교)
- 총사업비 : 1,172백만원(군비)
- 사업내용
 - 도로개설(확포장) L=330m, B=20m, 인도개설 L=80m

■ 연도별 투자계획

(단위 : 백만원)

구분 재원별	총사업비	기투자	2017년	2018년	2019년이후
계(집행액)	1,172	-		548	624
국 비					
특 별					
도 비					
군 비	1,172	-		548	624

■ 2018년까지 추진실적

- 도로개설에 따른 토지 및 지장물 보상 협의 추진
- 도로개설 및 인도교 설치 착공

■ 향후 추진계획

- 도로개설사업 준공: 2019. 9

■ 기대효과

- 도로개설사업을 통한 쾌적한 교통환경조성으로 삶의 질 향상 등

■ 관련사진 첨부

[위치도]



[공사 중]



(담당부서 : 건설과 도시계획계 조광락 주무관 ☎ 650-1827)

섬진강 장군목생태관광지 활성화를 위한 진입도로 개설사업

목 적

- 섬진강 장군목 생태관광지 조성에 따른 진입도로 개설로 관광객 유치활성화 및 지역주민 진출입 통행편의 개선 도모

■ 사업개요

- 사업기간 : 2018 ~ 2021
- 위 치 : 순창군 동계면 구미리 ~ 어치리
- 총사업비 : 14,500백만원(국비 12,500, 군비 2,000)
- 사업내용
 - 도로개설 L=6.5km, B=8.5m

■ 연도별 투자계획

(단위 : 백만원)

구분 재원별	총사업비	기투자	2017년	2018년	2019년이후
계(집행액)	3,135	-		500	2,635
국 비	2,285	-		250	2,035
특 별	0	-			
도 비	0	-			
군 비	850	-		250	600

■ 2018년까지 추진실적

- 지역개발계획 승인 고시(국토부) ----- '17. 12
- 구역지정 및 실시설계 용역 착수 ----- '18. 12

■ 향후 추진계획

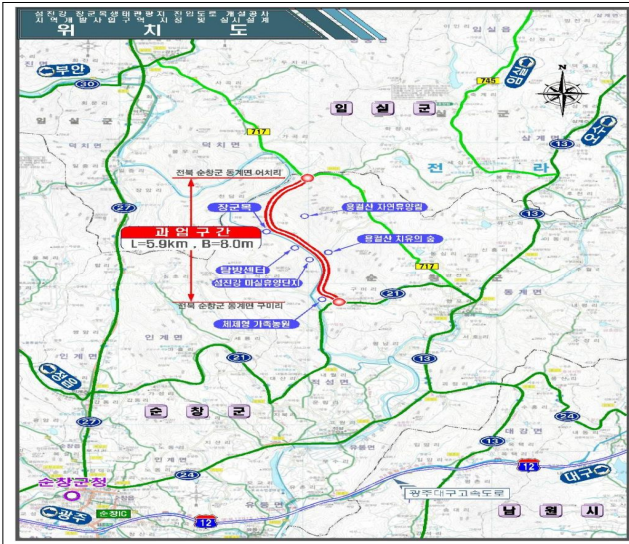
- 노선 선정(안) 주민설명회 개최 ----- '19. 7
- 노지역개발계획 및 구역지정 신청 ----- '19. 9
- 구역지정 고시 및 용지보상 착수 ----- '19.10
- 공사착공 ----- '20. 3

기대효과

- 진입도로 개설을 통한 교통불편 해소 및 관광객 등의 증가로 지역 경제 활성화

관련사진 첨부

[위치도]



[현 진입도로]



(담당부서 : 건설과 도시계획계 조광락 주무관 ☎ 650-1827)

복흥 서마권역 종합정비사업

목 적

지역의 자연자원 및 유·무형 문화자원, 역사자원 요소 연계를 통한 군 서부권의 농촌과 문화가 어우러진 Rural Tourism 중심축 구축

■ 사업개요

- 사업기간 : 2018 ~ 2021(4개년)
- 위 치 : 순창군 복흥면 서마리 추령·서지·하마마을 일원
- 총사업비 : 3,926백만원(군특 2,748, 도비 275, 군비 903)
- 사업내용
 - 기초생활기반 : 농촌생활문화센터 조성, 간판정비, 지붕개량 등
 - 지역경관개선 : 순창서편제길, 서지생태소공원 조성 등
 - 지역역량강화 : 농촌문화센터 운영프로그램, 주민 교육·견학 등

■ 연도별 투자계획

(단위 : 백만원)

구분 재원별	총사업비	기투자	2018년	2019년	2020년 이후
계(집행액)	3,926	-	331	1,065.6	2,529.4
국 비	2,748	-	232	746	1,770
특 별	0	-	-	-	-
도 비	275	-	23	74.6	177.4
군 비	903	-	76	245	582

■ 2018년까지 추진실적

- 대상지 최종선정 및 사업예산 확정 : '17. 9. 5.
- 공기관대행 위·수탁계약(협약) 체결(농어촌공사 순창지사) : '18. 3. 30.
- 기본계획 수립 착수(농어촌공사 전북지역본부, (주)에코비즈) : '18. 7. 12.
- 기본계획 최종“안” 검토 추진위원회 : '19. 6. 30.

■ 향후 추진계획

- 기본계획 도 협의 완료, 승인, 고시 : '19. 7월중
- 세부(실시)설계 및 행정절차 이행 등 완료 : '19. 2월
- 농촌생활문화센터 신축 등 분야별 공사 착수 : '19. 4월

■ 기대효과

- 순창군 서부권(북흥·쌍치·구림) 지역의 풍부한 농촌생활·문화관광 자원요소를 통합하여 군의 새로운 농촌관광 중심축으로 발돋움
- 지역의 농업·농촌 활력사업과의 상승효과 거양, 지역경제 활성화

■ 관련사진 첨부

[사업계획도]



(담당부서 : 농촌개발과 농촌활력계 최상운 주무관 ☎ 650-1774)

인계면 농촌중심지활성화사업

목 적

- 인계면 소재지를 경제·사회·문화적 기능을 갖춘 농촌활력 거점지역으로 육성(기초생활 서비스 확충)

사업개요

- 사업기간 : 2018년 ~ 2021년(4개년)
- 위 치 : 순창군 인계면 도룡리 일원
- 총사업비 : 5,950백만원(국비 4,165 도비 723, 군비 1,062)
- 사업내용
 - 생활기반확충 : 무장애환경 조성, 헬스케어방 조성, 으랏차차 활동 공간조성, 실버품앗이관 조성, 다시청춘 귀농거점 조성
 - 지역경관개선 : 중심지경관 개선, 다시청춘길 조성, 수 치유쉼터 조성
 - 지역역량강화 : 기본 및 시행계획, 교육·선진지 견학 등

연도별 투자계획

(단위 : 백만원)

구분 재원별	총사업비	기투자	2017	2018	2019 이후
계(집행액)	5,950	-	-	607	5,343
국 비	4,165	-	-	425	3740
특 별	-	-	-	-	-
도 비	723	-	-	82	641
군 비	1,062	-	-	100	962

2018년까지 추진실적

- '18.6.11 공기관 대행 위수탁 협약 체결(전북개발공사)
- '18.10.17 기본계획 수립 착수

■ 향후 추진계획

- '19. 7월 기본계획 승인 및 고시
- '19. 8월 시행계획 수립 착수

■ 기대효과

- 인계면 중심지 기초생활기반 확충을 통한 주민 삶의 질 향상

■ 관련사진 첨부

[위치도]



[완료전경 등]



(담당부서 : 농촌개발과 소도읍개발계 김정웅 주무관 ☎ 650-1766)

섬진강 장군목 생태관광지 조성 사업

목 적

- 섬진강 상류의 수려한 자연경관 및 우수한 생태자원을 활용하여 지역브랜드 가치향상과 지역경제 활성화 도모

사업개요

- 사업기간 : 2016 ~ 2024
- 위 치 : 섬진강 장군목 (전북 순창군 동계면 및 적성면 일원)
- 총사업비 : 7,200백만원(국비 3,600, 도비 1,800, 군비 1,800)
- 사업내용
 - 2016년 수변 생태로 조성공사(이팝나무외 3종 1,494주 식재)
 - 2017년 신비한 요강바위 탐방길 조성사업(요강바위 관찰 징검다리 및 안내판 설치 및 초화류 식재)
 - 2018년 구암정주변 생태자원 관찰로 정비(관찰로 계단정비 및 백일홍서식지 500m 복원)
 - 2019년 섬진강 장군목 생태오두막 쉼터 조성(쉼터 7개동, 백일홍 서식지 복원)
 - 2020년~ 벌동산 생태탐방로 및 생태놀이터 조성

연도별 투자계획

(단위 : 백만원)

구분	총사업비	기투자	2017년	2018년	2019년이후
계(집행액)	7,200	800	800	500	5,100
국 비	3,600	400	400	250	2,550
특 별	0	-			
도 비	1,800	200	200	125	1,275
군 비	1,800	200	200	125	1,275

2018년까지 추진실적

- 2016년 수변 생태로 조성공사 : 이팝나무외 3종 1,494주 식재
- 2017년 신비한 요강바위 탐방길 조성사업 : 요강바위 관찰 징검다리 및 안내판 설치 및 초화류 식재
- 2018년 구암정주변 생태자원 관찰로 정비 : 관찰로 계단정비 및 백일홍서식지 500m 복원

■ 향후 추진계획

- 2019년 섬진강 장군목 생태오두막쉼터 조성(쉼터 7동, 백일홍 120주 식재)
- 2020년 이후 벌동산 생태탐방로 및 생태놀이터 조성

■ 기대효과

- 섬진강의 생태자원을 발굴 생태관광을 활성화함에 따라 관광객 유인 및 생태관광자원을 활용한 체험프로그램 등을 통해 주민 소득 증대

■ 관련사진 첨부

[위치도]



[완료전경 등]

	
<p>수변생태로 조성</p>	<p>수변생태로 조성</p>
	
<p>신비한 요강바위 탐방길 조성</p>	<p>신비한 요강바위 탐방길 조성</p>
	
<p>구암정주변 생태자원 관찰로 정비</p>	<p>구암정주변 생태자원 관찰로 정비</p>

(담당부서 : 환경수도과 환경정책계 유길성 주무관 ☎ 650-1722)

마을단위 하수도 설치사업(복흥 동산)

목 적

- 복흥면 동산, 반월리 일원에서 발생하는 생활오수를 마을하수 처리시설을 이용 차집 처리하여 지역 주민들의 생활환경 개선 및 복지수준 향상을 도모하고자 함

■ 사업개요

- 사업기간 : 2016. 6. ~ 2018. 11.(3년)
- 위 치 : 순창군 복흥면 동산리, 반월리 일원
- 총사업비 : 2,776백만원(국비1,942, 군비 834)
- 사업내용
 - 처리용량 100m³/일, 오수관로(L=4.7km), 가정배수 146가구

■ 연도별 투자계획

(단위 : 백만원)

구분 재원별	총사업비	기투자	2017년	2018년	2019년이후
계(집행액)	2,776	429	2,347		
국 비	1,942	300	1,642		
군 비	834	129	705		

■ 2018년까지 추진실적

- 마을하수도 처리장 설치(처리용량 100m³/일), 오수관 주관로(L=4.7km)설치

■ 향후 추진계획

- 준공완료(2018. 11. 1.)

■ 기대효과

- 지역 주민들의 생활환경 개선 및 복지수준 향상 도모

■ 관련사진 첨부

[위치도]



[완료전경 등]



(담당부서 : 환경수도과 하수도계 이은영 주무관 ☎ 650-1742)

실랜드 관광휴양촌 조성사업

목 적

- 쉼(SHIL)랜드를 중심으로 한 힐링체험 및 휴식공간 제공으로 몸과 마음의 치유를 포괄하는 휴식형 체험·관광 기반 시설 구축

■ 사업개요

- 사업기간 : 2017 ~2019(3년간)
- 위 치 : **순창군 인계면 쌍암리 건강장수과학특구 일원**
- 총사업비 : 5,800백만원(균특 2,900, 도비 1,508, 군비 1,392)
- 사업내용
 - '19년 사업 : 건강휴양체험시설(350㎡), 구절초동산 조성(17,000㎡)
 - '18년 사업 : 쉼(SHIL)랜드 관광휴양촌 조성
 - 사계광장(포토존, 힐링 쉼터, 계류정비, 14,800㎡) 조성
 - 주차장 및 기반시설(주차장 40대, 화장실 1동 등) 조성
 - '17년 사업 : 힐링숙박시설(방갈로 10동) 및 수변공원(4,600㎡) 조성, 홍보간판설치 1식

■ 연도별 투자계획

(단위 : 백만원)

구분 재원별	총사업비	기투자	2017년	2018년	2019년이후
계(집행액)	5,800	-	1,800	1,200	2,800
국 비	0	-			
특 별	2,900	-	900	600	1,400
도 비	1,480	-	465	300	715
군 비	1,420	-	435	300	685

■ 2018년까지 추진실적

- ('16. 8월) 지방재정 투자심사 완료
- ('18. 9월) 공원조성(광장, 수변공원, 주차장, 화장실) 원가심사 완료
- ('18. 10월) 홍보간판 및 힐링숙박시설 조성사업 완공
- ('18. 11월) 2019년 사업(건강휴양체험시설, 구절초동산) 설계용역 발주
- ('18. 12월) 수변공원, 사계광장 등 조성사업 착공

순창 수체험센터 건립사업

목 적

- 음용온천수 등 천연자원을 활용해 건강과 관광이 융합된 새로운 관광산업 창출 및 온천을 활용한 사전예방적 차원의 수(水)체험프로그램 운영으로 군민건강증진에 기여

■ 사업개요

- 사업기간 : 2016 ~2019(4년간)
- 위 치 : **순창군 팔덕면 청계리 839 일원**
- 총사업비 : 9,000백만원(균특 4,500, 도비 2,250, 군비 2,250)
- 사업내용 : 수체험센터 1동, 온천관광정원 1식
 - 수체험센터 : 치유누리시설, 스파 체험실, 테라피실, 부대시설
 - 온천관광정원 : 온천족욕장, 명상정원, 산책로 등

■ 연도별 투자계획

(단위 : 백만원)

구분 재원별	총사업비	기투자	2017년	2018년	2019년이후
계(집행액)	9,000	3,160	2,820	2,200	820
국 비	0	-			
특 별	4,500	1,580	1,410	1,100	410
도 비	2,250	805	715	600	130
군 비	2,250	775	695	500	280

■ 2018년까지 추진실적

- ('17. 7. 3.) 실시설계용역 완료
- ('17. 10. 23.) 수(water)체험센터 건립사업 착공(1차)
- ('18. 12. 4.) 수(water)체험센터 건립사업 준공(1차)
- ('18. 12. 10.) 수(water)체험센터 건립사업 착공(2차)

■ 향후 추진계획

- ('19. 3월) 수(water)체험센터 건립사업 재착공(2차)
- ('19. 7월 ~ 12월) 수(water)체험센터 운영계획 수립
- ('20. 6월) 수(water)체험센터 건립사업 준공
- ('20. 7월) 수(water)체험센터 운영

■ 기대효과

- 강천산 군립공원 및 팔덕지 수변개발사업과 연계한 수체험센터 운영으로 지역경제 활성화 도모
- 관광객 500만 유치를 위한 신개념 관광자원 활성화 계기 조성

■ 관련사진 첨부

[위치도]



(담당부서 : 건강장수사업소 건강산업계 김영진 주무관 ☎ 650-1531)

투자선도지구 기반조성사업

목 적

- 기조성 지역과 신규 지역을 포괄하는 투자선도지구 조성을 통해 생산, 소비, 문화, 관광이 어우러지는 전통발효문화산업단지 조성

■ 사업개요

- 사업기간 : 2016년 ~ 2020년(5년)
- 위 치 : 전라북도 순창군 순창읍 백산리 578번지 일원
- 총사업비 : 231억원(국비69억, 도비1.8, 군비156.2억, 민자4억)
- 사업내용 : 단지 조성 129,589m², 전기지중화, 중앙광장, 도시가스

■ 연도별 투자계획

(단위 : 백만원)

구분 재원별	총사업비	기투자	2017년	2018년	2019년이후
계(집행액)	23,100(19,400)	4,990	3,775	10,635	4,200
국 비	6,900	-	1,165	4,835	900
도 비	180				180
군 비	15,620	4,990	2,110	5,800	2,720
민 자	400				400

■ 2018년까지 추진실적

- 투자선도지구 지정 고시 : '16. 12.
- 단지조성 설계용역 착수 : '17. 04
- 토지 및 지장물 보상 완료 : '17. 09
- 지구 실시계획 주민설명회 및 각부처 협의 : '17. 09
- 투자선도지구 지정 변경고시 : '18. 03
- 지구개발계획 확정 및 실시설계 승인 인가 : '18. 05
- 단지기반공사 착공 : '18. 05

■ 향후 추진계획

○ 단지기반공사 준공

: '19. 12

■ 기대효과

○ 전통 발효문화 산업단지 조성으로 지역경제 활성화 기반마련

■ 관련사진 첨부

[위치도]



(담당부서 : 미생물산업사업소 선도지구계 김수진주무관 ☎ 650-5476)

참살이 발효마을 조성사업

목 적

- 순창장류산업은 국내 장류총생산의 36%를 차지하고 있으나, 산업위주의 성장으로 중장기 성장동력 한계
- 문화, 관광의 융복합화를 통해 전통식품산업의 활성화와 농업소득 증가, 고용창출을 연계함으로써 전통발효문화산업의 거점 조성

■ 사업개요

- 사업기간 : 2017년 ~ 2021년(5년)
- 위 치 : 전북 순창군 순창읍 백산리(장류특구 일원)
- 총사업비 : 19,700백만원(균특 9,850, 균비 9,850)
- 사업내용 : 발효테라피센터, 세계발효마을체험농장, 누룩체험관 , 다년생 고추식물원, 전통음식거리 등 조성

■ 연도별 투자계획

(단위 : 백만원)

구분 재원별	총사업비	기투자	2017년	2018년	2019년이후
계(집행액)	19,700(1,433)	-	1,400	1,400	16,900
국 비	9,850	-	700	700	8,450
균 비	9,850	-	700	700	8,450

■ 2018년까지 추진실적

- 서부내륙권광역관광개발계획 기본계획 수립 : '15. 04.
- 단지조성 설계용역 착수 : '17. 04
- 참살이발효마을 기본계획 수립 착수 : '17. 11
- 참살이발효마을 마케팅전략 및 시설운영계획 용역 발주: '17. 12

- 공공건축 사업계획 사전검토 의뢰 : '18. 05
- 기본 및 실시설계용역 원가심사 의뢰 : '18. 10
- 참살이발효마을 건축설계 공모 : '18. 10
- 참살이발효마을 건축설계 공모 업체선정 : '18. 12

■ 향후 추진계획

- 기본 및 실시설계 용역 착수 : '19. 01
- 참살이발효마을 공사착공 : '19. 12
- 참살이발효마을 공사완료 : '21. 12

■ 기대효과

- 산업과 관광이 융합된 단지 조성으로 지역경제 활성화, 500만 관광객 유치

■ 관련사진 첨부

[조감도]



(담당부서 : 미생물산업사업소 선도지구계 김수진주무관 ☎ 650-5476)

다용도 보조경기장 조성사업

목 적

- 스포츠 마케팅 종목의 다양화로 야구, 축구대회 및 사계절 전지 훈련 유치를 통한 지역경제 활성화 도모

■ 사업개요

- 위 치 : 순창군 팔덕면 구룡리 39번지 일원
- 사업내용 : 군계획시설(체육시설) 52,607m²
 - 축구·야구 겸용구장 1면, 야구장 1면 및 부대시설 등
- 사 업 비 : 총6,964백만원(균특 1,050, 특교 400, 조정 300, 군비 5,214)
 - 토지매입비 등 : 1,780백만원(군비)
 - 공사비 : 5,184백만원(균특 1,050, 특교 400, 조정 300, 군비 3,434)
- 사업기간 : 2016년 ~ 2019년

■ 연도별 투자계획

(단위 : 백만원)

구분 재원별	총사업비	기투자	2017년	2018년	2019년이후
계(집행액)		-			
국 비	1,050	-		35	1,015
특 별	400	-		11	389
도 비	0	-			
군 비	5,214	1,780		1311	2123

■ 2018년까지 추진실적

- 공유재산 심의회 신의 : '18.2월
- 군계획시설(체육시설)실시계획인가 고시 완료 : '18.3.5.
- 토목공사(성우토건)착공 : '18.5.2~
- 전기공사(거산전력)착공 : '18.5.8.~
- 하절기 공사 일시정지(폭염) '18.7.26~8.26.
- 군 계약심의회위원회 심의(인조잔디 구매설치)원안의결: '18.7.27.
- 미매입 1필지(구룡리 44번지) 토지수용 : '18.11.5.

■ 향후 추진계획

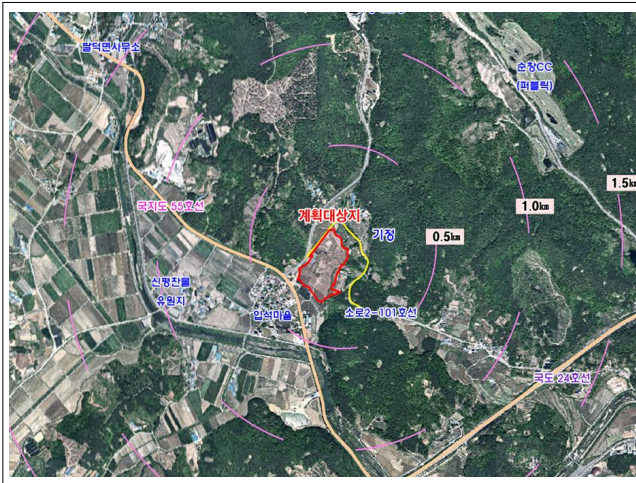
- 도시개발사업 착수신고서 제출 : '19.5.27.
- 준공 : '19. 9월

■ 기대효과

- 공공승마장, 다용도 보조경기장, 메타세콰이어길 등 스포츠와 테마가 있는 복합 관광레저 힐링타운으로 자리매김
- 스포츠마케팅 우위선점 및 차별화로 지역경제 활성화 도모

■ 관련사진 첨부

[위치도]



[완료전경 등]



(담당부서 : 체육진흥사업소 체육시설계 조민아 주무관 ☎ 650-5524)