

2018년 지방재정 특수공시 대상사업 내역

【기준년도 : 2017년도】

(단위 : 백만원)

연번	사업명	사업개요	총사업비	담당부서
계	총 22개 사업			
1	옥천인재숙기숙동 증축 및 리모델링사업	- 건물1동 증축 (지상4층 1,879.79㎡) - 기존 건물 리모델링	5,000 (균 5,000)	행정과
2	유촌재해위험개선지구 정비사업	- 하천정비 1.1km - 교량3개소	9,000 (국 4,500, 특 700, 도1,800, 균2,000)	안전건설과
3	남계2 우수저류지 설치사업	- 우수저류시설 6,600㎡ - 게이트펌프 2대	10,000 (국 5,000, 도1,500, 균3,500)	안전건설과
4	투자선도지구 도로 확충망사업	- 도로확포장(4차선) L=2.5km, B=23.0m - 회전교차로 3개소	9,000 (지특 4,000, 균5,000)	안전건설과
5	월명교 위험교량 재가설사업	- 교량 재가설 L= 29m, B= 7m 접속도로 1식	1,200 (특별 800, 균 400)	안전건설과
6	경천변 야간경관 조명시설 설치사업	- 경천 산책로(1.2km) 조명시설 및 경천교 조형물·조명시설 설치	2,436 (균2,436)	안전건설과
7	경천교향의강 정비사업	- 제방축제 1.7km(730지방도승상) - 저수호안 1.82km - 교량재가설 1개소 - 친수공간 1개소	21,977 (국13,186, 도4,395, 균4,396)	안전건설과
8	서지소하천 정비사업	- 제방축제 1.7km - 낙차보 등 5개소 - 교량재가설 3개소	5,206 (국2,603, 균2,603)	안전건설과
9	운암소하천 정비사업	- 제방축제 1.5km - 낙차보 등 4개소 - 교량재가설 5개소	4,276 (국2,138, 균2,138)	안전건설과
10	순창군 공영주차장 조성사업	- 9개소, 5,672㎡, 주차 165면	3,800 (균특 1,900, 균비 1,900)	경제교통과
11	섬진강 뷰라인 연결사업	- 출렁다리(L=270m, b=1.5m), 산책로(1km), 전망대(1개소) 등	6,800 (국 4,200, 균4,200)	문화관광과
12	행복주택 신축사업	- 주택 1동, 5층 30호 (29㎡ 4호, 44㎡ 26호)	3,800 (국비 874, 특교 500, 특조 200, 균비 2,226)	민원과
13	수동권역 권역단위 정비사업	- 유촌마을 등 6개 마을 일원 - 기초생활기반, 지역소득증대 지역경관개선, 지역역량강화 등	3,962 (지특 2,695, 도비 270, 균비 885, 민자 112)	농촌개발과
14	금대지권역 권역단위 정비사업	- 판평마을 등 2개 마을 일원 - 기초생활기반, 지역소득증대 지역경관개선, 지역역량강화	3,286백만원 (국비 2,300, 도비 231, 균비 755)	농촌개발과
15	금과면 소재지 종합정비사업	- 순창군 금과면 매우리 일원 - 생활기반확충, 지역경관개선 - 지역역량강화	5,750백만원 (국비 4,024, 도비 863, 균비 863)	농촌개발과

연번	사업명	사업개요	총사업비	담당부서
16	동계면 농촌중심지 활성화 사업	- 동계면 현포리 일원 - 생활기반확충, 지역경관개선 지역역량강화	5,320 (국비 3,723 도비 798.5, 군비 798.5)	농촌개발과
17	마을단위 하수도 설치사업(북흥동산)	- 북흥면 동산리, 반월리 일원 - 처리용량 100m ³ /일, 오수관로(L=47km) 가정배수 146가구	2,773 (국비1,942, 군비 831)	환경수도과
18	셜랜드 휴양촌 조성사업	- 힐링숙박시설, 경관시설 - 건강휴양체험시설 - 기반시설 조성 등	5,800 (국비 2,900, 도비 1,480, 군비 1,420)	건강장수 사업소
19	순창 수체험센터 건립사업	- 힐링숙박시설, 경관시설 - 건강휴양체험시설 - 기반시설 조성 등	5,800 (국비 2,900, 도비 1,480, 군비 1,420)	건강장수 사업소
20	투자선도지구 기반조성사업	- 순창읍 백산리 578번지 일원 - 신규단지 조성 129,589m ²	19,200 (국 6,000, 군 13,200)	장류사업소
21	참살이 발효마을 조성사업	- 순창읍 백산리(장류특구 일원) - 발효테라피센터, 세계발효 마을체험농장, 누룩체험관, 다년생 고추식물원, 전통음식 거리 등 조성	19,700 (국 9,850, 군 9,850)	장류사업소
22	다용도 보조경기장 조성사업	- 체육시설 52,607m ² 조성 - 축구·야구 겸용구장1개소, 야구장 1개소 - 주차장, 화장실, 덕-아웃, 경기장 야간조명 등 - 군계획도로 확장 등	6,964 (지특 1,050, 특교 400, 조정 300, 군비 5,214)	체육문화 시설사업소

옥천인재숙 기숙동 증축 및 리모델링사업

목 적

- 기숙동 및 식당 건물을 증축하고 기존 건물을 리모델링하여
입사생의 쾌적한 생활, 급식, 학습 환경 조성

■ 사업개요

- 사업기간 : 2016. ~ 2017. 12.
- 위 치 : 순창군 순창읍 옥천로 145-8외 3필지
- 총사업비 : 5,000백만원(군비5,000)
- 사업내용
 - 기숙동 신축 : 기숙실 28개실

구 분	1층	2층	3층	4층
용 도	식당, 체력단련실	회의실, 강의실, 자율학습실	숙소	숙소

- 리모델링 : 원장실, 교무실, 강의실(2실), 체력단련실, 휴게실 등
- 주차장 및 운동장 조성 : 주차장 60면, 농구장, 족구장 등

■ 연도별 투자계획

(단위 : 백만원)

구분	총사업비	기투자	2016년	2017년	2018년이후
계(집행액)	5,000	-	306	4,694	
군 비	5,000	-	306	4,694	

■ 2017년까지 추진실적

- 기숙동 1동(4층 1,879,79m²) 증축 및 리모델링 사업 완료

■ 향후 추진계획

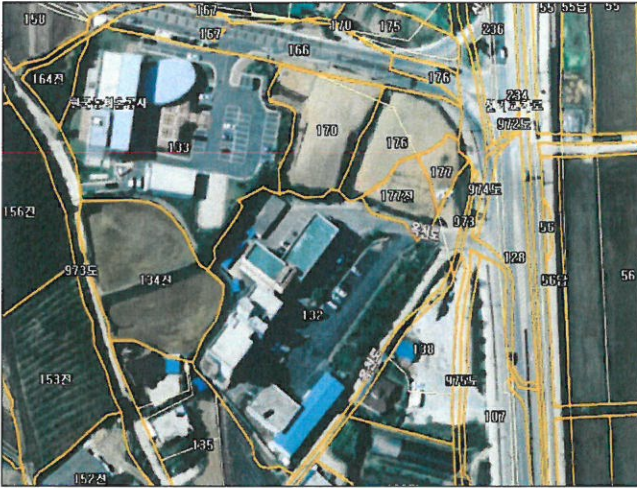
- 사업 준공 후 하자 여부 점검 및 부족 시설 추가 보완

■ 기대효과

- 쾌적한 환경 조성으로 입사생들에게 최적의 생활, 급식, 학습환경 조성

■ 관련사진 첨부

[위치도]



[완료전경 등]



(담당부서 : 행정과 교육지원담당 한충희 주무관 ☎ 650-1238)

유촌 재해위험 개선지구 정비사업

목 적

- 옥택천(지방하천) 미개수지역 집중호우시 배수단면 부족으로 주택 및 농경지, 지방도(730호선) 반복 침수피해 지역에 대하여 사업시행으로 재해피해 사전예방

■ 사업개요

- 사업기간 : 2014 ~ 2017년(4년)
- 위 치 : 순창군 유등면 유촌리 598번지 일원
- 총사업비 : 9,000백만원(국비 4,500, 특별 700, 도비 1,800, 군비 2,000)
- 사업내용
 - 하천정비 1.1km, 교량3개소

■ 연도별 투자계획

(단위 : 백만원)

구분 재원별	총사업비	기투자	2016년	2017년	2018년이후
계(집행액)	9,000	2,100	4,106	2,794	0
국 비	4,500	1,000	2,103	1,397	
특 별	700	700			
도 비	1,800	400	841	559	
군 비	2,000		1,162	838	

■ 2017년까지 추진실적

- 실시설계 추진 : '15.1.23~12.24
- 사업추진 : 하천정비 0.26km, 교량1개소

■ 향후 추진계획

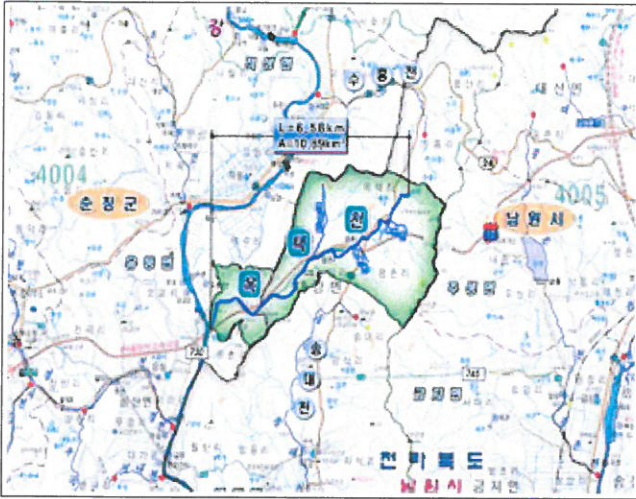
- 하천정비 1.1km, 교량 3개소

■ 기대효과

- 재해위험지구 정비로 인명 및 재산피해 사전예방
 - 인명보호 : 110가구 240명 / 시가지 및 농경지보호 : 16.6ha

■ 관련사진 첨부

[위치도]



[계획도]



(담당부서 : 안전건설과 재난관리담당 성지훈 주무관 ☎ 650-1826)

남계2 우수저류시설 설치사업

목 적

- 집중호우 발생시 경천(지방하천) 및 양지천의 수위 상승으로 인해 배수불량으로 인한 침수피해 개선

■ 사업개요

- 사업기간 : 2015 ~ 2017년(3년)
- 위 치 : 순창군 순창읍 남계리 329-4번지 일원
- 총사업비 : 10,000백만원(국비 5,000, 도비 1,500, 군비 3,500)
- 사업내용
 - 우수저류시설 6,600m³, 게이트펌프 2대

■ 연도별 투자계획

(단위 : 백만원)

구분 재원별	총사업비	기투자	2016년	2017년	2018년이후
계(집행액)	10,000	1,000	3,600	5,400	0
국 비	5,000	500	1,800	2,700	
특 별	0				
도 비	1,500	150	540	810	
군 비	3,500	350	1,260	1,890	

■ 2017년까지 추진실적

- 실시설계 추진 : '15. 9. 7 ~ 12. 31
- 토지보상 추진 : 17필지 중 17필지 보상완료

■ 향후 추진계획

- 우수저류시설 6,600m³, 게이트펌프 2대

■ 기대효과

- 저지대 인명 및 재산피해 사전예방
 - 인명보호 : 104가구 1,000명 / 시가지 : 4.19ha

■ 관련사진 첨부

[위치도]



[현황사진]



(담당부서 : 안전건설과 재난관리담당 성지훈 주무관 ☎ 650-1826)

투자선도지구 도로망 확충 사업

목 적

- 한국전통 발효문화산업 투자선도지구에 이용객 접근성을 높이기 위해 도로망을 확충하여 지역경제 활성화

■ 사업개요

- 사업기간 : 2017. 6. 27. ~ 2020. 6. 26.
- 위 치 : 순창읍 교성리(회전교차로)~백산리(고추장마을)
- 총사업비 : 9,000백만원(지특 4,000백만원, 군비 5,000백만원)
- 사업내용 : 도로확포장(4차선) L=2.5km, B=23.0m, 회전교차로 3개소

■ 연도별 투자계획

(단위 : 백만원)

구분 재원별	총사업비	기투자	2016년	2017년	2018년이후
계(집행액)	9,000	-	300	3,000	5,700
국 비	4,000	-	300	1,000	2,700
특 별	0	-			
도 비	300	-		300	
군 비	4,700	-		1,700	3,000

■ 2017년까지 추진실적

- 실시설계용역 완료(주민설명회 3회) : '16. 8. 24. ~ '16. 12. 20.
- 소규모환경영향평가용역 완료 : '16. 10. ~ '17. 3.
- 편입토지 분할측량 및 감정평가 실시 : '17. 5.
- 편입물건 보상확정 통보 : '17. 5.
- 사업 착공 및 1차분 준공 : '17. 6. ~ '17. 9.

■ 향후 추진계획

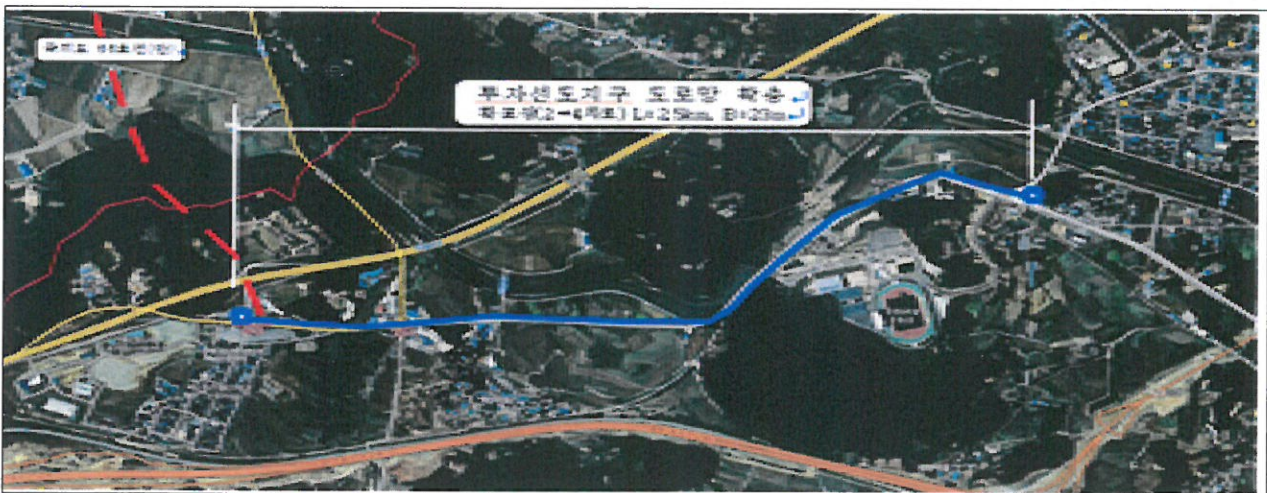
- 실시계획 승인 : '18. 5. 11.
- 2차분 사업 시행 : '18. 3. ~ '19. 10.
- 용지보상 완료 : '19. 12.
- 잔여분 사업 시행 및 준공 : '19. 3. ~ '20. 6.

■ 기대효과

- 투자선도지구 도로망 확충을 통한 상습정체구간 해소 및 지역경제 활성화 기여

■ 관련사진 첨부

[위치도]



(담당부서 : 안전건설과 건설행정계 고재수 주무관 ☎ 650-1821)

월명교 위험교량 재가설 사업

목 적

- 월명마을 진입교량의 경사가 심하고 직각으로 설치되어 대형 차량 및 농기계 통행 불편이 극심하며 특히 겨울철 강설 시 사고 위험 상존

■ 사업개요

- 사업기간 : 2018. 2. ~ 2019. 12.
- 위 치 : 순창군 풍산면 반월리 지내
- 총사업비 : 1,200백만원(특별 800, 군비 400)
- 사업내용 : 교량 재가설 L= 29m, B= 7m, 접속도로 1식

■ 연도별 투자계획

(단위 : 백만원)

구분 재원별	총사업비	기투자	2016년	2017년	2018년이후
계(집행액)	1,200	-		1,200	
국 비	0	-			
특별	800	-		800	
도 비	0	-			
군 비	400	-		400	

■ 2017년까지 추진실적

- 사업비 예산 확보 : '17. 12. 20.

■ 향후 추진계획

- 실시설계용역 : '18. 2. ~ '18. 6.
- 원가심사 검토 : '18. 7.
- 편입토지 분할 및 감정평가 실시 : '18. 8.
- 사업발주 및 착공 : '18. 8.
- 사업 완료 : '19. 6.

■ 기대효과

- 위험교량 재가설로 교통사고 사전예방 및 주민 편의 제공

■ 관련사진 첨부

[공사전]



(담당부서 : 안전건설과 건설행정계 고재수 주무관 ☎ 650-1821)

경천변 야간경관 조명시설 설치사업

목 적

- 경천변 산책로와 순창IC 관문인 경천교에 조형물과 조명시설을 설치하여 야간 볼거리 제공으로 군민의 삶의 질 향상과 관광객 유입 효과 증대 및 군 이미지 제고

■ 사업개요

- 사업기간 : 2016. 10. ~ 2018. 6.
- 위 치 : 순창군 순창읍 경천교 및 경천변 산책로
- 총사업비 : 2,436백만원(군비 2,436)
- 사업내용
 - 경천 산책로(1.2km) 조명시설 및 경천교 조형물·조명시설 설치

■ 연도별 투자계획

(단위 : 백만원)

구분 재원별	총사업비	기투자	2016년	2017년	2018년이후
계(집행액)	2,436	-	450	1,986	
국 비	0	-			
특 별	0	-			
도 비	0	-			-
군 비	2,436	-	450	1,986	

■ 2017년까지 추진실적

- 설계공모 심사 완료 : 2017. 2.
- 실시설계용역 착수 및 완료 : 2017. 3. ~ 7.

■ 향후 추진계획

- 경천변 야간경관 조명시설 설치사업(시설물, 전기) 착공 : 2018. 1.
- 경천변 야간경관 조명시설 설치사업(시설물, 전기) 준공 : 2018. 6.

■ 기대효과

- 경천변 산책로 및 순창 관문인 경천교에 조형물 및 야간경관 조명 시설을 설치하여 지역 랜드마크 조성, 도시미관 증진 및 새로운 도시 이미지 창출

■ 관련사진 첨부

[위치도]



[완료전경 등]



(담당부서 : 안전건설과 도시계획담당 권혁수 주무관 ☎ 650-1817)

경천 고향의 강 정비사업

목 적

- 경천의 치수 및 이수기능을 개선하고 생태기능을 복원함으로써 재해에 강한 자연친화적인 하천 조성

■ 사업개요

- 사업기간 : 2013 ~ 2020년(8개년)
- 위 치 : 순창군 풍산면 상촌리 ~ 유등면 건곡리 지내
- 총사업비 : 21,977백만원(국비 13,186, 도비 4,395, 군비 4,396)
- 사업내용
 - 지방도(730호선) 승상 1.7km, 저수호안 1.82km
 - 교량(건곡교) 재가설 1개소, 친수공간 조성 1개소

■ 연도별 투자계획

(단위 : 백만원)

구분 재원별	총사업비	기투자	2016년	2017년	2018년이후
계(집행액)	21,977	2,000	3,416	5,000	11,561
국 비	13,186	1,200	2,050	3,000	6,936
도 비	4,395	400	683	1,000	2,312
군 비	4,396	400	683	1,000	2,313

■ 2017년까지 추진실적

- 실시설계 완료 : '13. 6. 5 ~ '14. 10. 30
- 전라북도 지방건설기술심의 : '14. 8. 19
- 사업 착수 : '14. 12. 31
- 1차분 사업완료 및 2차분 추진 : '15. 06. 01 ~ 12월
- 3차분 사업착공 : '16. 3월
- 2차분 사업완료 및 3차분 추진중(70%) : '16. 6월 ~ 12월
- 3차분 사업완료 및 4차분 추진중(60%) : '17. 3월 ~ 12월

■ 향후 추진계획

- 연도별(차수별) 적정예산을 확보하여 사업 기간내 완료

■ 기대효과

- 이·치수 보완으로 도로 및 농경지 침수로 인한 인명과 재산피해 예방

■ 관련사진 첨부

[위치도]



[완료전경 등]



(담당부서 : 안전건설과 하천담당 이종욱 주무관 ☎ 650-1831)

서지소하천 정비사업

목 적

- 이·치수 보완으로 도로 및 농경지 침수로 인한 인명과 재산피해 예방

■ 사업개요

- 사업기간 : 2015 ~ 2019(4개년)
- 위 치 : 순창군 북흥면 서마리 일원
- 총사업비 : 5,206백만원(국비 2,603, 군비 2,603)
- 사업내용
 - 호안정비 1.7km 및 교량 5개소 *전체연장 1.7km

■ 연도별 투자계획

(단위 : 백만원)

구분 재원별	총사업비	기투자	2016년	2017년	2018년이후
계(집행액)	5,206	200	1,000	1,294	2,712
국 비	2,603	100	500	647	1,356
특 별					
도 비					
군 비	2,603	100	500	647	1,356

■ 2017년까지 추진실적

- 실시설계 용역 착수 : 2015. 01. 30
- 실시설계 용역 완료 : 2015. 12. 21
- 서지소하천 정비사업 1차분 착공('16년도분) : 2016. 03. 25
- 서지소하천 정비사업 전체분/1차분 설계변경 : 2016. 12. 29
- 1차분 추진 및 준공 : 2017. 3월
- 2차분 착공 및 준공 : 2017. 5~12월

운암소하천 정비사업

목 적

- 이·치수 보완으로 도로 및 농경지 침수로 인한 인명과 재산피해 예방

■ 사업개요

- 사업기간 : 2015 ~ 2019(4개년)
- 위 치 : 순창군 쌍치면 운암리 일원
- 총사업비 : 4,276백만원(국비 2,138, 군비 2,138)
- 사업내용
 - 호안정비 1.5km 및 교량 4개소
 - 호안블럭 A=9,039m², 자연석쌓기 A=1,445m²

■ 연도별 투자계획

(단위 : 백만원)

구분 재원별	총사업비	기투자	2016년	2017년	2018년이후
계(집행액)	4,276	500	800	1,200	1,776
국 비	2,138	250	400	600	888
특 별					
도 비					
군 비	2,138	250	400	600	888

■ 2017년까지 추진실적

- 실시설계 용역 착수 : 2015. 01. 30
- 실시설계 용역 완료 : 2015. 12. 21
- 운암소하천 정비사업 1차분 착공('16년도분) : 2016. 03. 25
- 운암소하천 정비사업 1차분 준공 : 2017. 3월
- 운암소하천 정비사업 2차분 착공 및 준공 : 2017. 3 ~ 10월

■ 향후 추진계획

○ 연차사업 계속 추진

: 2018. 3 ~

■ 기대효과

○ 이·치수 보완으로 도로 및 농경지 침수로 인한 인명과 재산피해 예방

■ 관련사진 첨부

[위치도]



[현장전경 등]



(담당부서 : 안전건설과 하천담당자 고용석 주무관 ☎ 650-1832)

순창군 공영주차장 조성사업

목 적

- 도로변 불법주정차로 인한 교통사고 우려 및 보행자 안전 위험등 사고위험이 높아 공영주차장 설치로 주차난 해소 및 안전사고 예방

■ 사업개요

- 사업기간 : 2017. 1. ~ 2018. 12.
- 위 치 : 순창군 일원
- 총사업비 : 3,800백만원(국비 0, 특별 0, 도비 00, 군비0)
- 사업내용
 - 9개소, 5,672m², 주차대수 165면

■ 연도별 투자계획

(단위 : 백만원)

구분 재원별	총사업비	기투자	2016년	2017년	2018년이후
계(집행액)	3,800	-		1,335	2,465
국 비	1,900	-		1,330	570
특 별	0	-			
도 비	0	-			
군 비	1,900	-		5	1,895

■ 2017년까지 추진실적

- 토지매입 : 2017. 5. ~ 12.

■ 향후 추진계획

- 실시설계 및 사업 착공 : 2018. 3. ~
- 사업 준공 : 2018. 12.

■ 기대효과

- 불법주정차 해소로 도로변 교통환경 개선 및 보행자 등 안전사고 예방 기여

■ 관련사진 첨부

[위치도]



[완료전경 등]



(담당부서 : ●경제교통과 교통행정계 조영기 주무관 ☎ 650-1328)

섬진강 뷰라인 연결사업

목 적

- 섬진강을 따라 장군목, 용결산 자연휴양림, 섬진강 미술관, 향가유원지 등 관광인프라가 구축되어 있으나 섬진강을 대표 할 수 있는 볼거리가 부족한 실정임
- 섬진강 수상레저사업, 섬진강 관광자원 개발사업과 연계한 섬진강의 랜드마크(Land Mark)조성으로 관광객 유입 극대화 도모

■ 사업개요

- 사업기간 : 2017년 ~ 2018년(2년)
- 위 치 : 순창군 적성면 괴정리 산30 일원
- 총사업비 : 6,800백만원(지특 3,400, 군비 3,400)
- 사업내용 : 출렁다리(L=270m, b=1.5m), 산책로(1km), 전망대(1개소) 등

■ 연도별 투자계획

(단위 : 백만원)

구분 재원별	총사업비	기투자	2016년	2017년	2018년이후
계(집행액)	6,800	-		2,600	4,200
국 비	3,400	-		1,300	2,100
특 별	0	-			
도 비	3,400	-		1,300	2,100
군 비	0	-			

■ 2017년까지 추진실적

- 2016년도 지방재정투자심사 완료 : 2016. 9월
- 중기지방재정계획 반영 : 2016. 11월
- 기본/실시설계 착수 및 추진 : 2017. 5월
- 보도현수교 공법·자재 선정(기술자문위원회 개최) : 2017. 11. 21.
- 풍동실험용역 착수 : 2018. 2. 13.

■ 향후 추진계획

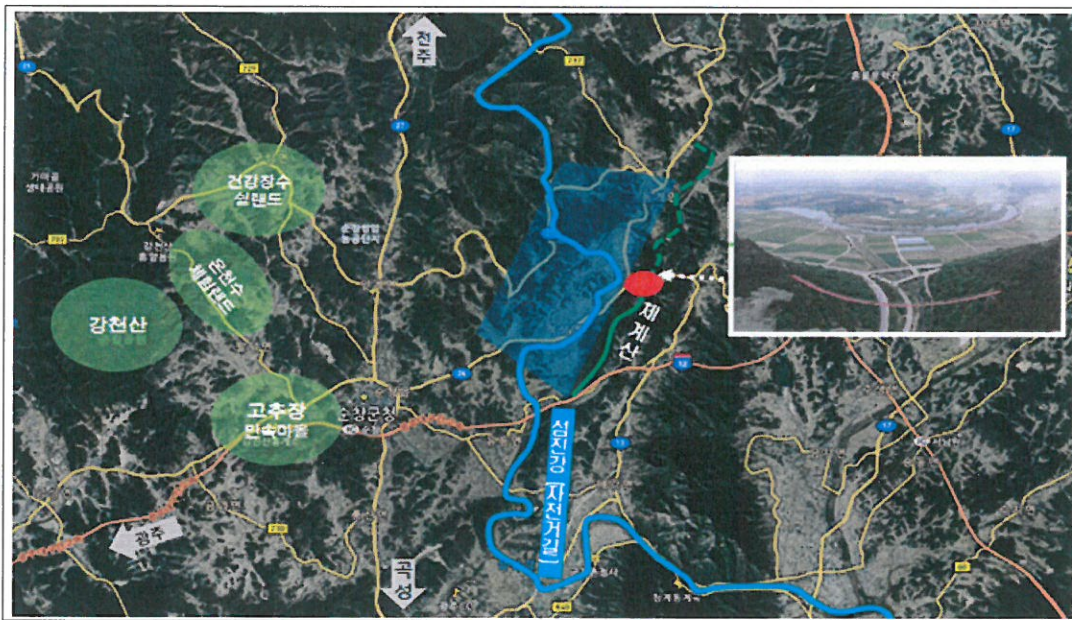
- 풍동실험용역 완료 : 2018. 2월
- 전라북도 원가심사 완료 : 2018. 4월
- 기본/실시설계 완료 : 2018. 5월
- 섬진강 뷰라인 연결사업 착공 : 2018. 6월

■ 기대효과

- 서부권 관광자원(강천산군립공원, 공공승마장 고추장민속마을 등)과 연계한 체류형 관광지로의 전환으로 지역경제 활성화 도모

■ 관련사진 첨부

[위치도]



(담당부서 : 문화관광과 관광자원개발 김다미 주무관 ☎ 650-1632)

행복주택 신축사업

목 적

- 소득이 불안정하여 내집 마련이 어려운 신혼부부 등의 주거안정을 위해 주변시세보다 저렴하게 임대주택을 공급함으로써 정주민구 증대에 기여

■ 사업개요

- 사업기간 : 2016. 1. ~ 2019. 7.
- 위 치 : 순창군 순창읍 순화리 496 외6필지(1,152.22㎡)
- 총사업비 : 3,800백만원(국비 874, 특교 500, 특조 200, 군비 2,226)
- 사업내용 : 1동 5층 30호(29㎡ 4호, 44㎡ 26호)
- 입주대상 : 신혼부부, 사회초년생 등
 ※ 기본자격, 거주조건 및 소득조건 등 별도기준 있음

■ 연도별 투자계획

(단위 : 백만원)

구분 재원별	총사업비	기투자	2016년	2017년	2018년이후
계(집행액)	3,800	-	0	1,976	1,824
국 비	874	-	-		874
특 교	500	-	-	500	0
특 조	200	-	-	200	0
군 비	2,226	-	-	1,276	950

■ 2017년까지 추진실적

- '16. 04. 국토부 행복주택사업 공모 확정
- '16. 05. 지방재정투자심사 완료
- '16. 11. 공유재산관리계획 심의 완료
- '17. 06. (구)노인복지회관 철거
- '17. 11. 행복주택사업 설계용역 완료

■ 향후 추진계획

- '18. 08. 주택건설사업계획승인(전라북도)완료 및 공사착공
- '19. 05. 행복주택 사업 완료
- '19. 07. 행복주택 입주

■ 기대효과

- 젊은층을 위한 저렴한 임대주택 공급
- 신혼부부 등의 주거 안정도모 및 정주민구 증대

■ 관련사진 첨부

[위치도]



[완료전경 등]



(담당부서 : 민원과 건축담당 조세형 주무관 ☎ 650-1436)

수동권역 종합정비사업

목 적

- 농촌마을 경관 및 생활환경 정비로 아름답고 살기좋은 공간으로 정비
- 도농교류 촉진과 소득기반 조성으로 농촌관광 및 지역경제 활성화

■ 사업개요

- 사업기간 : 2014년 ~ 2018년(5년간)
- 위 치 : 순창군 유등면 유촌리 유촌마을 등 6개마을 일원
- 총사업비 : 3,962백만원(지특 2,695, 도비 270, 군비 885, 민자 112)
- 사업내용
 - 기초생활기반 : 마을회관 확충 및 리모델링, 마을쉼터 등
 - 지역소득증대 : 농산물 가공체험시설, 수동커뮤니티센터 등
 - 지역경관개선 : 다목적 마당, 권역안내판 설치
 - 지역역량강화 : 주민역량강화 교육, 컨설팅, 홍보마케팅 등

■ 연도별 투자계획

(단위 : 백만원)

구분 재원별	총사업비	기투자	2016년	2017년	2018년이후
계(집행액)	3,850	1,366	1,142	1,342	-
국 비	2,695	957	799	939	-
특 별	0	-	-	-	-
도 비	270	96	80	94	-
군 비	885	313	263	309	-

■ 2017년까지 추진실적

- 2014년도 농식품부 공모사업 확정 : '13.9.27.
- 한국농어촌공사 순창지사 공기관 대행협약 : '13.9.30
- 기본계획(안) 관련부서 및 전북도 협의 : '14.12. ~ '15.3.
- 기본계획 승인 및 고시 : '15.3.19.
- 시행계획 승인 및 고시 : '16.6.24.

○ 공사 시행 : '16.7.20 ~

- 마을회관 시설확충 및 리모델링 : 6개 마을(완료)

- 도농교류센터(154m²), 맛체험동(101m²), 야외화장실(59m²) 추진 중

■ 향후 추진계획

○ 공사 준공 및 시설물 인계·인수 : '18. 11월

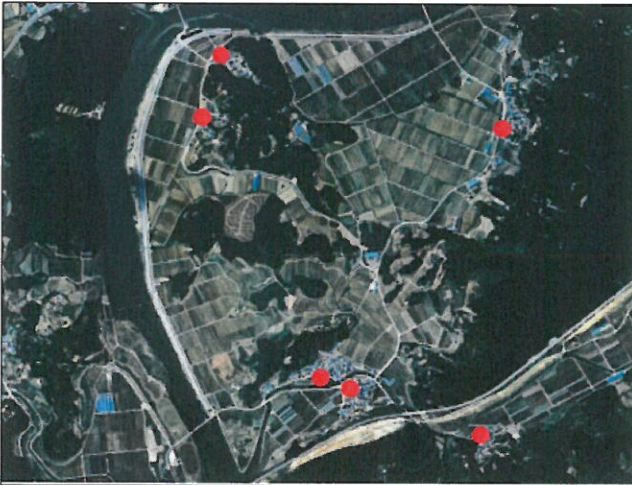
○ 시설물 권역 자체 운영 : '19. 1월 ~

■ 기대효과

○ 농촌생활기반확충 및 도농교류 증대로 주민소득증대 및 삶의 질 향상

■ 관련사진 첨부

[위치도]



[완료전경 등]



(담당부서 : 농촌개발과 농촌활력담당 구규남 주무관 ☎ 650-1758)

금돼지권역 종합정비사업

목 적

- 농촌마을 경관 및 생활환경 정비로 아름답고 살기좋은 공간으로 정비
- 농촌관광 및 지역경제 활성화를 위한 도농교류와 소득기반 조성

■ 사업개요

- 사업기간 : 2015년 ~ 2018년(4년간)
- 위 치 : 순창군 적성면 고원리 관평마을 등 2개마을 일원
- 총사업비 : 3,286백만원(국비 2,300, 도비 231, 군비 755)
- 사업내용
 - 기초생활기반 : 금돼지그린홈순환센터, 마을공용주차장(2개소)
 - 지역경관개선 : 마을회관 공원화, 마을정자 리모델링 등
 - 지역역량강화 : 주민역량강화 교육, 컨설팅, 홍보마케팅 등

■ 연도별 투자계획

(단위 : 백만원)

구분 재원별	총사업비	기투자	2016년	2017년	2018년이후
계(집행액)	3,286	451	714	2,121	-
국 비	2,300	315	500	1485	-
특 별	0	-	-	-	-
도 비	231	32	50	149	-
군 비	755	104	164	487	-

■ 2017년까지 추진실적

- 2015년도 농식품부 공모사업 확정 : '14.9.25
- 한국농어촌공사 순창지사 공기관 대행협약 : '15.3.26
- 기본계획(안) 관련부서 및 전북도 협의 : '15.12. ~ '16.3.
- 기본계획 승인 및 고시 : '16.3.21.
- 시행계획 승인 : '17.5.16.
- 공사착공 : '17. 4. 25 ~

- 태자마을 공용주차장(2,149㎡), 마을회관리모델링(168㎡)완료
- 그린홈순환센터(379.51㎡), 마을정자 리모델링 추진중

■ 향후 추진계획

- 공사 준공 및 시설물 인계·인수 : '18. 11월
- 시설물 권역 자체 운영 : '19. 1월 ~

■ 기대효과

- 농촌생활기반확충 및 도농교류 증대로 주민소득증대 및 삶의 질 향상

■ 관련사진 첨부

[위치도]



[완료전경 등]



(담당부서 : 농촌개발과 농촌활력담당 구규남 주무관 ☎ 650-1758)

금과면 소재지 종합정비사업

목 적

- 금과면 소재지를 경제·사회·문화적 기능을 갖춘 농촌활력 거점지역으로 육성(기초생활 서비스 확충)

■ 사업개요

- 사업기간 : 2014년 ~ 2019년(6개년)
- 위 치 : 순창군 금과면 매우리 일원
- 총사업비 : 5,750백만원(국비 4,024, 도비 863, 군비 863)
- 사업내용
 - 생활기반확충 : 주차장 1개소(1,734㎡/26대), 체육시설 2동(체육관 952㎡, 게이트볼장 600㎡), 설공찬전 문서관 1동(169㎡)
 - 지역경관개선 : 지붕정비 19호
 - 지역역량강화 : 기본 및 시행계획, 교육·선진지 견학 등

■ 연도별 투자계획

(단위 : 백만원)

구분 재원별	총사업비	기투자	2016년	2017년	2018년이후
계(집행액)	5,750	-	2,590	3,160	
국 비	4,025	-	1,813	2,212	
특 별	0	-			
도 비	862.5	-	388.5	474	
군 비	862.5	-	388.5	474	

■ 2017년까지 추진실적

- 기본계획 및 시행계획 수립 완료
- 체육관 및 게이트볼장 조상 착수(토공 완료)

■ 향후 추진계획

- 체육관 및 게이트볼장 조성 완료 : '18. 12월
- 설공찬전 문학관 및 주차장 조성 완료 : '19. 12월

■ 기대효과

- 금과면 중심지 기초생활기반 확충을 통한 주민 삶의 질 향상

■ 관련사진 첨부

[위치도]



[완료전경 등]



(담당부서 : 농촌개발과 소도읍개발담당 김정웅 주무관 ☎ 650-1766)

동계면 농촌중심지 활성화사업

목 적

- 동계면 소재지를 경제·사회·문화적 기능을 갖춘 농촌활력 거점지역으로 육성(기초생활 서비스 확충)

■ 사업개요

- 사업기간 : 2015년 ~ 2019년(5개년)
- 위 치 : 순창군 동계면 현포리 일원
- 총사업비 : 5,320백만원(국비 3,723 도비 798.5, 군비 798.5)
- 사업내용
 - 생활기반확충 : 산책로조성 460m, 쉼터조성 3개소, 귀농귀촌자용 택지조성 2,570㎡(5세대), 도로개설 431m
 - 지역경관개선 : 구송정유원지 정비, 간판 및 벽면정비 36개소
 - 지역역량강화 : 기본 및 시행계획, 교육·선진지 견학 등

■ 연도별 투자계획

(단위 : 백만원)

구분 재원별	총사업비	기투자	2016년	2017년	2018년이후
계(집행액)	5,320	-	1,304	1,830	2,186
국 비	3,723	-	912	1,281	1,530
특 별	0	-	-	-	-
도 비	798.5	-	196	274.5	328
군 비	798.5	-	196	274.5	328

■ 2017년까지 추진실적

- 기본계획 수립 완료 / 고시
- 시행계획 수립중

■ 향후 추진계획

- 시행계획 수립 및 고시 : '18. 8월
- 사업발주 및 착수 : '18. 10월

■ 기대효과

○ 동계면 중심지 기초생활기반 확충을 통한 주민 삶의 질 향상

■ 관련사진 첨부

[위치도]



[완료전경 등]



(담당부서 : 농촌개발과 소도읍개발담당 김정웅 주무관 ☎ 650-1766)

동산지구 마을하수도 설치공사

목 적

- 북흥면 동산, 반월리 일원에서 발생하는 생활오수를 마을하수 처리시설을 이용 차집 처리하여 지역 주민들의 생활환경 개선 및 복지수준 향상을 도모하고자 함

■ 사업개요

- 사업기간 : 2016. 6. ~ 2018. 9.(3년)
- 위 치 : 순창군 북흥면 동산리, 반월리 일원
- 총사업비 : 2,773백만원(국비1,942, 군비 831)
- 사업내용
 - 처리용량 100m³/일, 오수관로(L=4.7km), 가정배수 146가구

■ 연도별 투자계획

(단위 : 백만원)

구분 재원별	총사업비	기투자	2016년	2017년	2018년이후
계(집행액)	2,773	-	428	2,345	
국 비	1,942	-	300	1,642	
군 비	831	-	128	703	

■ 2017년까지 추진실적

- 오수관 주관로(L=4.7km)설치, 마을하수도 처리장 설치(처리용량 100m³/일)

■ 향후 추진계획

- 가정배수 146가구 설치
- 마을하수처리장 시운전 및 준공

■ 기대효과

- 지역 주민들의 생활환경 개선 및 복지수준 향상 도모

■ 관련사진 첨부

[위치도]



[완료전경 등]



(담당부서 : 환경수도과 하수도담당 이은영 주무관 ☎ 650-1744)

실랜드 관광휴양촌 조성 사업

목 적

- 쉼(SHIL)랜드를 중심으로한 힐링체험 및 휴식공간 제공으로 몸과 마음의 치유를 포괄하는 휴식형 체험·관광 기반 시설 구축

■ 사업개요

- 사업기간 : 2017년 ~ 2019년(3개년)
- 위 치 : 순창군 인계면 쌍암리 건강장수과학특구 내
- 총사업비 : 5,800백만원(균특 2,900, 도비 1,480, 군비 1,420)
- 사업내용
 - 힐링숙박시설 10동(A=35m²/1동), 건강휴양체험시설(A=350m²)
 - 사계광장(포토존, 쉼터, 계류정비, 14,800m²), 수변공원(4,600m²)
 - 주차장(100대) 및 화장실 1동, 홍보간판 설치 등

■ 연도별 투자계획

(단위 : 백만원)

구분	총사업비	기투자	2016년	2017년	2018년이후
계(집행액)	5,800	-		1,800	4,000
국 비	2,900	-	-	900	2,000
특 별	0	-	-	-	-
도 비	1,480	-	-	465	1,015
군 비	1,420	-	-	435	985

■ 2017년까지 추진실적

- 힐링숙박시설 실시설계 완료 및 공사착공

■ 향후 추진계획

- 사계광장 및 수변공원, 주차장 조성사업 등 공사착공('18.8월)
- 건강휴양체험시설 건축공사 실시설계용역 발주('18.8월)
- 힐링숙박시설 준공('18.9월)
- 홍보간판 설치공사 준공('18.9월)

■ 기대효과

- 건강장수과학특구 방문객 및 교육생에게 볼거리 및 체험공간 제공

■ 관련사진(힐링숙박시설) 첨부

[위치도]



[조감도]



(담당부서 : 건강장수사업소 건강산업 손병국주무관 ☎ 650-1532)

순창 수 체험센터 건립사업

목 적

- 음용온천수 등 자연자원을 활용해 건강과 관광이 융합된 관광산업 창출
- 특화된 건강증진 시스템 개발 및 운영으로 장기 체류형 관광객 유치

■ 사업개요

- 사업기간 : 2016 ~ 2019년(4년)
- 위 치 : 순창군 팔덕면 청계리 839 일원
- 총사업비 : 9,000백만원(국비 4,500, 도비 2,250, 군비 2,250)
- 사업내용 : 수체험센터 1동, 온천관광정원 1식
 - 수체험센터 : 치유누리실, 소금·음이온·수소·뷰티 테라피, 놀이방, 스넥바, 사우나실, 샤워장 등
 - 온천관광정원 : 온천족욕장, 산책로, 명상정원, 온천광장 등

■ 연도별 투자계획

(단위 : 백만원)

구분 재원별	총사업비	기투자	2016년	2017년	2018년이후
계(집행액)	9,000	-	3,160	2,820	3,020
국 비	4,500	-	1,580	1,410	1,510
특 별	-	-	-	-	-
도 비	2,250	-	805	715	730
군 비	2,250	-	775	695	780

■ 2017년까지 추진실적

- 실시설계 완료 및 공사착공

■ 향후 추진계획

- 1차공사 완료('18.11월) 및 2차공사 완료('19.12월)

■ 기대효과

- 건강과 관광이 융합된 관광산업 창출 및 예방 차원의 수 체험 프로그램 운영으로 국민 건강증진 기여

■ 관련사진 첨부

[위치도]



[조감도]



(담당부서 : 건강장수사업소 건강산업계 김영진 주무관 ☎ 650-1531)

투자선도지구 기반조성사업

목 적

- 기조성 지역과 신규 지역을 포괄하는 투자선도지구 조성을 통해 생산, 소비, 문화, 관광이 어우러지는 전통발효문화산업단지 조성

■ 사업개요

- 사업기간 : 2016년 ~ 2018년(3년)
- 위 치 : 전라북도 순창군 순창읍 백산리 578번지 일원
- 총사업비 : 192억원(국비60억, 군비 132억)
- 사업내용 : 신규단지 조성 129,589m²

■ 연도별 투자계획

(단위 : 백만원)

구분 재원별	총사업비	기투자	2016년	2017년	2018년이후
계(집행액)	19,200(16,900)	-	0	3,275	10,935
국 비	6,000	-	0	1,165	4,835
군 비	13,200	-	4,990	2,110	6,100

■ 2017년까지 추진실적

- 투자선도지구 지정 고시 : '16. 12.
- 단지조성 설계용역 착수 : '17. 04
- 토지 및 지장물 보상 완료 : '17. 09
- 지구 실시계획 주민설명회 및 각부처 협의 : '17. 09

■ 향후 추진계획

- 지구개발계획 확정 및 실시설계 승인 인가 : '18. 05
- 단지기반공사 착공 : '18. 05
- 단지기반공사 준공 : '19. 12

■ 기대효과

- 전통 발효문화 산업단지 조성으로 지역경제 활성화 기반마련

■ 관련사진 첨부

[위치도]



(담당부서 : 장류사업소 연구검사계 김장운주무관 ☎ 650-5422)

참살이 발효마을 조성사업

목 적

- 순창장류산업은 국내 장류총생산의 36%를 차지하고 있으나, 산업위주의 성장으로 중장기 성장동력 한계
- 문화, 관광의 융복합화를 통해 전통식품산업의 활성화와 농업소득 증가, 고용창출을 연계함으로써 전통발효문화산업의 거점 조성

■ 사업개요

- 사업기간 : 2017년 ~ 2021년(5년)
- 위 치 : 전북 순창군 순창읍 백산리(장류특구 일원)
- 총사업비 : 19,700백만원(지특 9,850, 군비 9,850)
- 사업내용 : 발효테라피센터, 세계발효마을체험농장, 누룩체험관, 다년생 고추식물원, 전통음식거리 등 조성

■ 연도별 투자계획

(단위 : 백만원)

구분 재원별	총사업비	기투자	2016년	2017년	2018년이후
계(집행액)	19,700(0)	-	0	1,400	18,300
국 비	9,850	-	0	700	9,150
군 비	9,850	-	0	700	9,150

■ 2017년까지 추진실적

- 서부내륙권관광역관광개발계획 기본계획 수립 : '15. 04.
- 단지조성 설계용역 착수 : '17. 04
- 참살이발효마을 기본계획 수립 착수 : '17. 11
- 참살이발효마을 마케팅전략 및 시설운영계획 용역 발주: '17. 12

■ 향후 추진계획

- 공공건축 사업계획 사전검토 의뢰 : '18. 6
- 참살이발효마을 건축설계 공모 : '18. 8
- 참살이발효마을 공사착공 : '19. 4
- 참살이발효마을 공사완료 : '21. 12

■ 기대효과

- 산업과 관광이 융합된 단지 조성으로 지역경제 활성화, 500만 관광객 유치

■ 관련사진 첨부

[조감도]



(담당부서 : 장류사업소 연구검사계 김수진주무관 ☎ 650-5433)

다용도 보조경기장 조성사업

목 적

- 스포츠 마케팅 종목의 다양화로 야구, 축구대회 및 사계절 전지 훈련 유치를 통한 지역경제 활성화 도모

■ 사업개요

- 위 치 : 순창군 팔덕면 구룡리 39번지 일원
- 사업내용 : 군계획시설(체육시설) 52,607m²
 - 축구·야구 겸용구장 1개소, 야구장 1개소 및 부대시설 등
- 사 업 비 : 총6,964백만원(지특 1,050, 특교 400, 조정 300, 군비 5,214)
 - 토지매입비 등 : 1,780백만원(군비)
 - 공사비 : 5,184백만원(지특 1,050, 특교 400, 조정 300, 군비 3,434)
- 사업기간 : 2016년 ~ 2019년

■ 연도별 투자계획

(단위 : 백만원)

구분 재원별	총사업비	기투자	2016년	2017년	2018년이후
계(집행액)	6,964	-	1,780	3,500	1,684
국 비	1,050	-		1,050	
특 별	0	-			
도 비	0	-			
군 비	5,914	-	1,780	2,450	1,684

■ 2017년까지 추진실적

- 전체 32필지 중 31필지 토지매입 등 완료
- 문화재 지표조사 및 표본조사 완료 : `17. 6. 19.
- 실시설계 완료 : `17. 6. 12.
- 사전재해영향성검토(행정계획) 협의완료 : `17. 7. 14.
- 투자심사 재심사 완료 : `17. 8. 7.
- 군관리계획(계획시설:체육시설) 변경 결정 고시 : `17. 9. 29.

- 사전재해영향성검토(개발사업) 협의완료 : `17. 12. 1.
- 소규모환경영향평가 협의완료 : `17. 12. 14.

■ 향후 추진계획

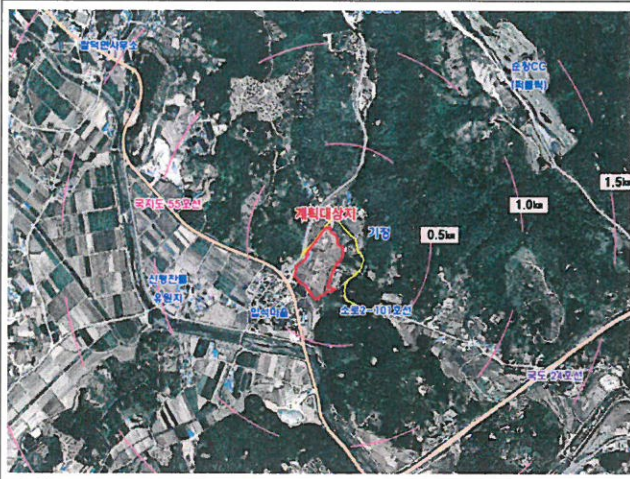
- 군계획시설 실시계획 인가 완료 : `18.3월
- 토목, 전기공사 착공 : `18.4월
- 보조경기장 준공 : `19. 9월

■ 기대효과

- 공공승마장, 다용도 보조경기장, 메타세콰이어길 등 스포츠와 테마가 있는 복합 관광레저 힐링타운으로 자리매김
- 스포츠마케팅 우위선점 및 차별화로 지역경제 활성화 도모

■ 관련사진 첨부

[위치도]



[완료전경 등]



(담당부서 : 체육문화시설사업소 체육시설 담당자 조동진 주무관 ☎ 650-5524)