

2016년 지방재정 특수공시 대상사업 내역

[기준년도 : 2015년도]

(단위 : 백만원)

연번	사업명	사업개요	총사업비	담당부서
계	총 18건		133,902	
1	순창군 CCTV 통합관제센터 구축	○ 통합관제시스템 구축 1식	1,208 (국604, 군604)	행정과
2	유촌 재해위험개선지구 정비사업	○ 하천정비 1.1km ○ 교량3개소	9,000 (국4,500, 특 700, 도1,800, 군2,000)	안전건설과
3	방산 재해위험개선지구 정비사업	○ 하천정비 L=3.76km, ○ 교량7개소	10,774 (국5,981, 특 822, 도2,155, 군1,866)	안전건설과
4	반계 재해위험개선지구 정비사업	○ 침사지 2개소 ○ 배수로정비 2.92km	5,000 (국2,500, 특 180, 도1,000, 군1,320)	안전건설과
5	남계2 우수저류시설 설치사업	○ 우수저류시설 6,600㎡ ○ 게이트펌프 2대	10,000 (국5,000, 도1,500, 군3,500)	안전건설과
6	현포 우수저류시설 설치사업	○ 우수저류시설 6,400㎡	5,000 (국2,500, 도750, 군1,750)	안전건설과
7	지산 안전선 도로 확포장공사	○ 도로 확포장 L=1.98km, B=8.0m	2,455(군비)	안전건설과
8	경천 고향의 강 정비사업	○ 제방축제 1.7km(730지방도승상) ○ 저수호안 1.82km ○ 교량제가설 1개소 ○ 친수공간 1개소	21,522 (국12,913, 도4,304, 군4,305)	안전건설과
9	축산진흥센터 건립사업	○ 축산진흥센터 건립 1식 (지상2층, 890.42㎡)	2,500 (특1,000, 도500, 군1,000)	산림축산과
10	공공승마장 조성사업	○ 공공승마장 조성 1식 (건물3동 3,291.8㎡)	5,700 (특800, 도360, 군4,540)	산림축산과
11	복흥·쌍치 농촌생활용수개발사업	○ 사업기간 : 2008~2015 ○ 정수장·가압장·배수지 1개소	20,000 (국16,000, 군4,000)	환경수도과
12	경천지구 하수관거 정비사업	○ 사업기간 : 2013~2015 ○ 오수관로 L=14.3km ○ 가정 배수 956가구	13,794 (국9,656, 군4,138)	환경수도과
13	교성지구 하수관거 정비사업	○ 사업기간 : 2014~2016 ○ 오수관로 L=10.5km ○ 가정 배수 431가구	7,164 (국5,015, 군2,149)	환경수도과
14	친환경농업 연구센터 건립사업 및 신축부지 매입	○ 사업부지 : 8,301㎡ ○ 친환경농업연구센터 3동, 3,848㎡	10,300 (국비5,000, 도비1,500, 군비3,800)	친환경농업과
15	체재형가족 실습농장 조성 지원	○ 목적 : 귀농귀촌인 임시거주지 조성 ○ 위치 : 구림면 월정리875 ○ 사업내용 : 임시거주지 3동, 10세대 조성	1,260 (국비630, 군비630)	친환경농업과
16	순창군 농특산물을 활용한 힐링식단 실습관 구축	○ 식생활 실습관 건립 (지상 2층 / 연면적 259.875㎡)	725 (국363, 도185, 군177)	건강장수사업소
17	강천 음용수 동굴형 체험관 조성	○ 동굴형 체험시설 L=50m B=5.0~7.0m	2,400(도비)	건강장수사업소
18	다용도 보조경기장 조성사업	○ 축구·야구 겸용구장 및 기타 부대 시설 등 설치 ○ 사업면적 : 45,000㎡	5,100 (특1,050, 군4,050)	체육공원사업소

순창군 CCTV 통합관제센터 구축

목 적

부서별·용도별로 설치 및 운영 관리중인 CCTV를 기능적·공간적으로 통합하여 효율적이고 체계적인 운영 관리 공간 마련

■ 사업개요

- 사업기간 : 2015 ~ 2016년
- 위 치 : 순창군청 2층 (208.27m²)
- 총사업비 : 1,208백만원(국비 604, 군비 604)
- 사업내용 : 영상통합관제시스템, 네트워크 및 보안시스템 등 구축

■ 연도별 투자계획

(단위 : 백만원)

구분 재원별	총사업비	기투자	2014년	2015년	2016년이후
계(집행액)	1,208	-	-	15	1,193
국 비	604	-	-	7.5	596.5
특 별	-	-	-	-	-
도 비	-	-	-	-	-
군 비	604	-	-	7.5	596.5

■ 2015년까지 추진실적

- 행자부 “CCTV 통합관제센터 구축 사업” 공모 신청 : ‘15. 4. 27.
- 행자부 공모사업 선정 및 국비(604백만원) 교부 : ‘15. 8. 21.
- 영상정보처리기기 통합관제센터 구축 행정 예고 : ‘15.11.23~12.12(20일)

■ 향후 추진계획

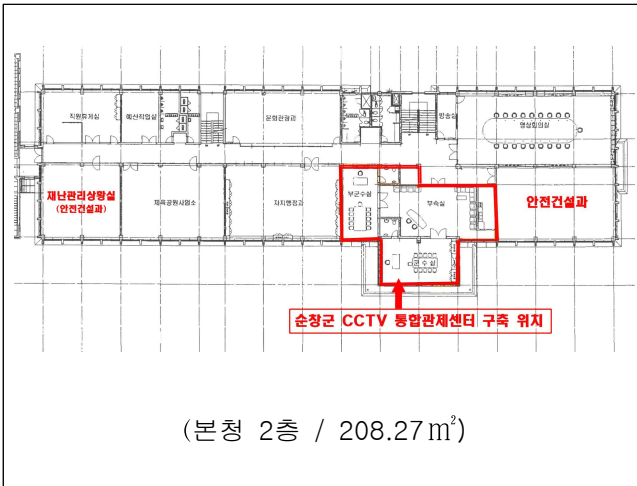
- CCTV 통합관제센터 기능의 고도화 (지능형 관제)
 - 차량 추적 기능, 비명소리 등 이상음원 감지 기능 등

기대효과

- 24시간 365일 관제에 따른 사건·사고 등의 사전 예방
- 공공 CCTV 유지 관리의 일원화로 효율적인 관리 체계 마련

관련사진 첨부

[위치도]



[조감도]



(담당부서 : 행정과 정보통신담당 임용락 주무관 ☎ 650-1244)

유촌 재해위험지구 정비사업

목 적

- 재해 가능성이 높은 지역을 체계적인 정비로 재해위험 최소화

■ 사업개요

- 사업기간 : 2014 ~ 2017년(4년)
- 위 치 : 순창군 유등면 유촌리
- 총사업비 : 9,000백만원(국비 4,500, 특별 700, 도비 1,800, 군비 2,000)
- 사업내용
 - 하천정비 1.1km, 교량3개소

■ 연도별 투자계획

(단위 : 백만원)

구분 재원별	총사업비	기투자	2014년	2015년	2016년이후
계(집행액)	9,000	-	700	1,400	6,900
국 비	4,500	-	-	1,000	3,500
특 별	700	-	700	-	-
도 비	1,800	-	-	400	1,400
군 비	2,000	-	-	-	2,000

■ 2015년까지 추진실적

- 실시설계 추진 : '15.1.23~12.24

■ 향후 추진계획

- 하천정비 1.1km, 교량 3개소

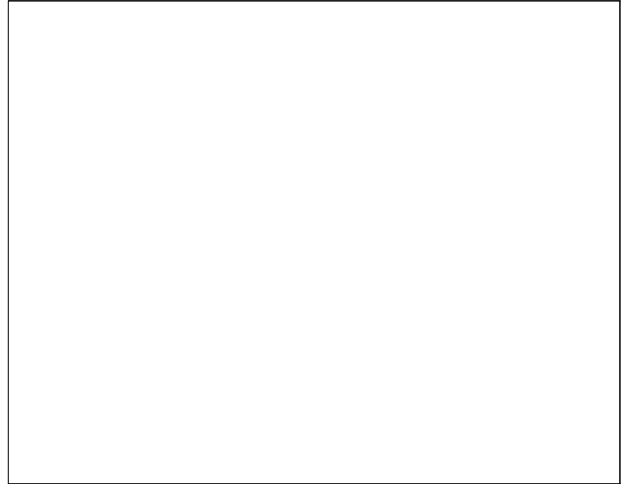
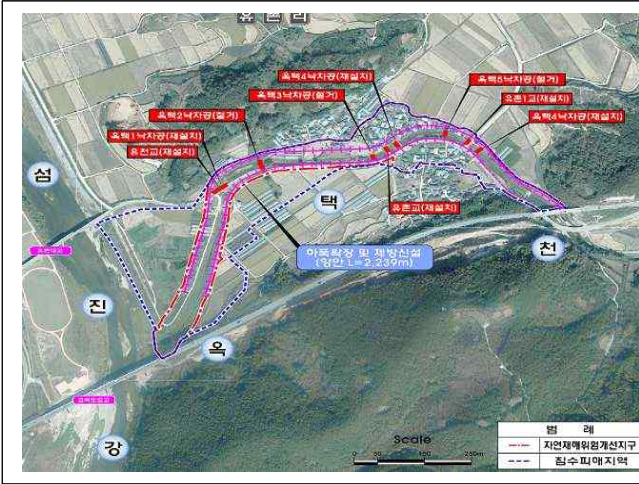
■ 기대효과

- 재해위험지구 정비로 인명 및 재산피해 사전예방
 - 인명보호 : 110가구 240명 / 시가지 및 농경지보호 : 16.6ha

■ 관련사진 첨부

[위치도]

[완료전경 등]



(담당부서 : 안전건설과 재난관리담당 서창용 주무관 ☎ 650-1826)

방산 재해위험지구 정비사업

목 적

- 재해 가능성이 높은 지역을 체계적인 정비로 재해위험 최소화

■ 사업개요

- 사업기간 : 2011 ~ 2015년(5년)
- 위 치 : 순창군 쌍치면 탕곡리~방산리
- 총사업비 : 10,774백만원(국비 5,931, 특별 822, 도비 2,155, 군비 1,866)
- 사업내용
 - 하천정비 L=3.76km, 교량 7개소

■ 연도별 투자계획

(단위 : 백만원)

구분 재원별	총사업비	기투자	2014년	2015년	2016년이후
계(집행액)	10,774	5,440	4,134	1,200	-
국 비	5,931	3,264	2,067	600	-
특 별	821	821	-	-	-
도 비	2,155	1,088	827	240	-
군 비	1,867	267	1,240	360	-

■ 2015년까지 추진실적

- 하천정비 L=3.76km, 교량 7개소

■ 향후 추진계획

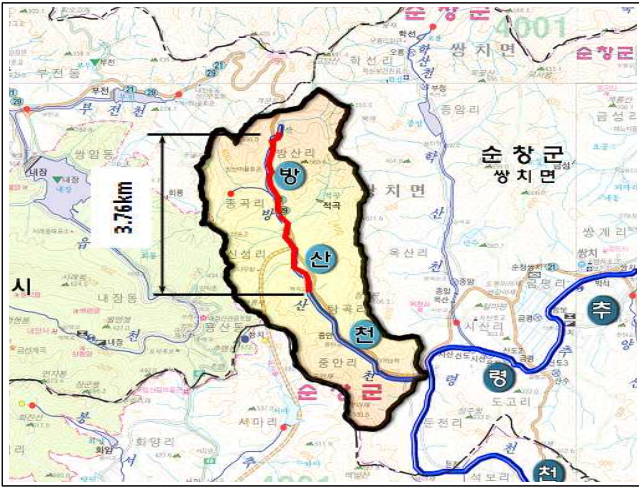
- 재해위험개선지구 지정 해제

■ 기대효과

- 재해위험지구 정비로 인명 및 재산피해 사전예방
 - 인명보호 : 5가구 16명 / 시가지 및 농경지보호 : 76.29ha

■ 관련사진 첨부

[위치도]



[완료전경 등]



(담당부서 : 안전건설과 재난관리담당 서창용 주무관 ☎ 650-1826)

반계 재해위험지구 정비사업

목 적

- 재해 가능성이 높은 지역을 체계적인 정비로 재해위험 최소화

■ 사업개요

- 사업기간 : 2014 ~ 2016년(3년)
- 위 치 : 순창군 쌍치면 쌍계리~운암리 간
- 총사업비 : 5,000백만원(국비 2,500, 특별 180, 도비 1,000, 군비 1,320)
- 사업내용
 - 침사지 2개소, 배수로정비 2.9km

■ 연도별 투자계획

(단위 : 백만원)

구분 재원별	총사업비	기투자	2014년	2015년	2016년이후
계(집행액)	5,000	180	1,020	2,000	1,800
국 비	2,500	-	600	1,000	900
특 별	180	180	-	-	-
도 비	1,000	-	240	400	360
군 비	1,320	-	180	600	540

■ 2015년까지 추진실적

- 침사지 2개소, 배수로정비 L=2.0km

■ 향후 추진계획

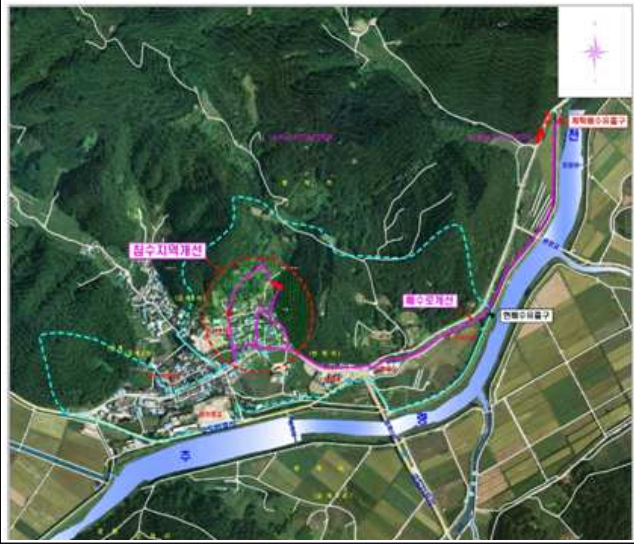
- 배수로정비 L=0.9km

■ 기대효과

- 재해위험지구 정비로 인명 및 재산피해 사전예방
 - 인명보호 : 57가구 140명 / 시가지 및 농경지보호 : 6.65ha

■ 관련사진 첨부

[위치도]



[완료전경 등]



(담당부서 : 안전건설과 재난관리담당 서창용 주무관 ☎ 650-1826)

남계2 우수저류시설 설치사업

목 적

- 순창읍 남계리 저지대 우수저류시설 설치로 인명 및 재산피해 사전예방

■ 사업개요

- 사업기간 : 2015 ~ 2017년(3년)
- 위 치 : 순창군 순창읍 남계리 329-4번지 일원
- 총사업비 : 10,000백만원(국비 5,000, 도비 1,500, 군비 3,500)
- 사업내용
 - 우수저류시설 6,600m³, 게이트펌프 3대

■ 연도별 투자계획

(단위 : 백만원)

구분 재원별	총사업비	기투자	2014년	2015년	2016년이후
계(집행액)	10,000	-	-	1,000	9,000
국 비	5,000	-	-	500	4,500
특 별	0	-	-	-	-
도 비	1,500	-	-	150	1,350
군 비	3,500	-	-	350	3,150

■ 2015년까지 추진실적

- 실시설계 추진 : '15. 9. 7 ~ 12. 31

■ 향후 추진계획

- 우수저류시설 6,600m³, 게이트펌프 2대

■ 기대효과

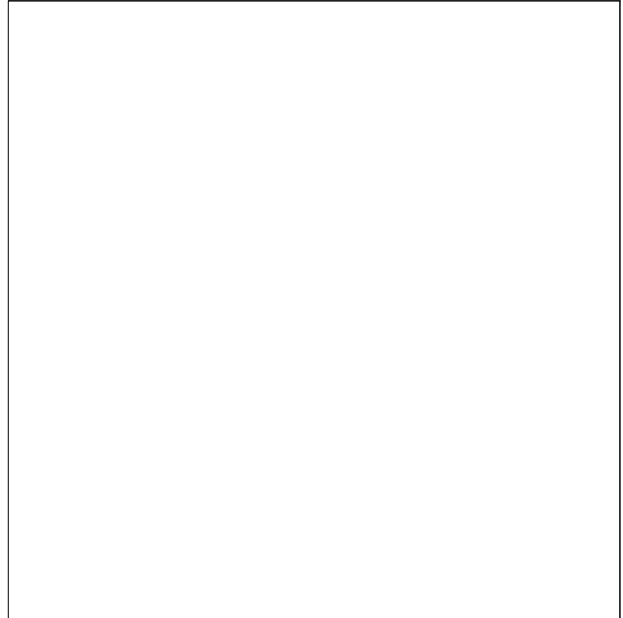
- 저지대 인명 및 재산피해 사전예방
 - 인명보호 : 104가구 1,000명 / 시가지 : 4.19ha

■ 관련사진 첨부

[위치도]



[완료전경 등]



현포 우수저류시설 설치사업

목 적

- 동계면 현포리 저지대 우수저류시설 설치로 인명 및 재산피해 사전예방

■ 사업개요

- 사업기간 : 2015 ~ 2016년(2년)
- 위 치 : 순창군 동계면 현포리 578-1번지 일원
- 총사업비 : 5,000백만원(국비 2,500, 도비 750, 군비 1,750)
- 사업내용
 - 우수저류시설 6,400m³

■ 연도별 투자계획

(단위 : 백만원)

구분 재원별	총사업비	기투자	2014년	2015년	2016년이후
계(집행액)	5,000	-	-	1,500	3,500
국 비	2,500	-	-	750	1,750
특 별	0	-	-	-	-
도 비	750	-	-	225	525
군 비	1,750	-	-	525	1,225

■ 2015년까지 추진실적

- 실시설계 추진 : '15.3.30 ~ 12.28

■ 향후 추진계획

- 우수저류시설 6,400m³

■ 기대효과

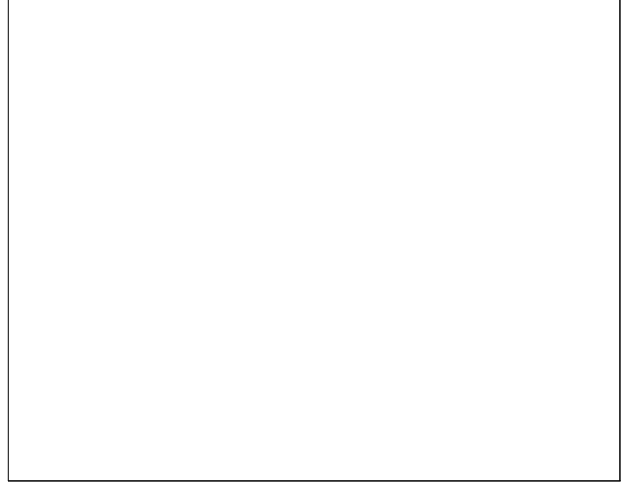
- 저지대 인명 및 재산피해 사전예방
 - 인명보호 : 28가구 500명 / 시가지 : 0.6ha

■ 관련사진 첨부

[조감도]



[완료전경 등]



(담당부서 : 안전건설과 재난관리담당 서창용 주무관 ☎ 650-1826)

지산 안정선(1공구) 확 · 포장공사

목 적

- 지역 간 도로망 확충을 통한 읍·면간 균형발전 도모와 원활한 교통소통으로 주민편익증진
- 도로사업 추진으로 국도·지방도와 연계를 통하여 물류수송 및 관광권역 연계로 지역경제 활성화 유도

■ 사업개요

- 사업기간 : 2012. 12. 4 ~ 2016. 6. 13
- 위 치 : 인계면 가성리 ~ 인계면 쌍암리 지내
- 총사업비 : 2,455백만원(군비 2,455)
- 사업내용 : 도로 확포장 L=1.98km, B=8.0m

■ 연도별 투자계획

(단위 : 백만원)

구분 재원별	총사업비	기투자	2014년	2015년	2016년	비고
계(집행액)	2,455 (2,455)	781 (781)	474 (474)	1,200 (647)	- (553)	
국 비	-	-	-	-	-	
도 비	-	-	-	-	-	
군 비	2,455 (2,455)	781 (781)	474 (474)	1,200 (647)	- (553)	완료

■ 2015년까지 추진실적

- 실시설계완료(2007년도), 용지보상(86건, 397백만원)완료
- 1차분(85백만원) 사업완료 : 2012. 12. 7 ~ 2013. 7. 11
- 2차분(261백만원) 사업완료 : 2013. 4. 15 ~ 2013. 11. 20
- 3차분(430백만원) 사업완료 : 2014. 3. 3 ~ 2014. 12. 29
- 4차분(882백만원) 사업추진 : 2015. 3. 10 ~ 계속
 - 토공.구조물공.보조기층 포설 완료 : 2015. 12월

■ 향후 추진계획

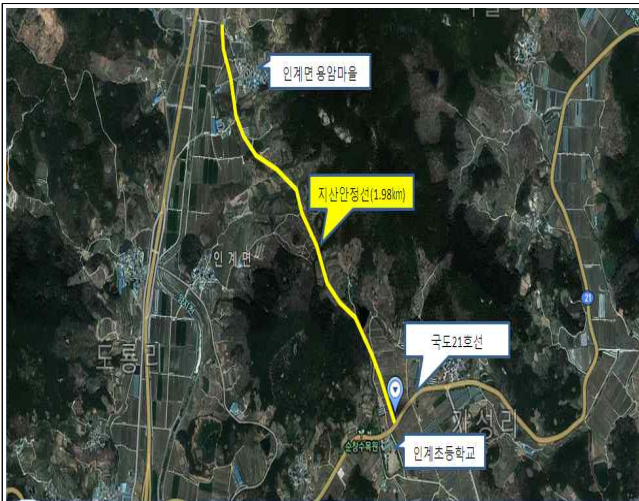
- 부대공 및 아스콘포장 : 2016. 4월
- 4차분(마무리) 공사 완료(공정계획에 따른 사업추진) : 2016. 6월

■ 기대효과

- 읍·면 연계 도로망구축으로 농산물 물류소통원활과 지역 간 균형발전 등 오랜 주민숙원사업 해소

■ 관련사진 첨부

[위치도]



[공사추진중 등]



(담당부서 : 안전건설과 건설행정 강남재 주무관 ☎650-1821)

경천 고향의 강 정비사업

목 적

- 경천의 치수 및 이수기능을 개선하고 생태기능을 복원함으로써 재해에 강한 자연친화적인 하천 조성

■ 사업개요

- 사업기간 : 2013 ~ 2018년(6개년)
- 위 치 : 순창군 풍산면 상촌리 ~ 유등면 건곡리 지내
- 총사업비 : 21,522백만원(국비 12,913, 도비 4,304, 군비 4,305)
- 사업내용
 - 지방도(730호선) 송상 1.7km, 저수호안 1.82km
 - 교량(건곡교) 재가설 1개소, 친수공간 조성 1개소

■ 연도별 투자계획

(단위 : 백만원)

구분 재원별	총사업비	기투자	2014년	2016년	2017년이후
계(집행액)	21,522	2,000	2,000	3,416	14,106
국 비	12,913	1,200	1,200	2,050	8,463
도 비	4,304	400	400	683	2,821
군 비	4,305	400	400	683	2,822

■ 추진실적

- 실시설계 용역 실시 : '13. 6. 5 ~ '14. 9.
- 총사업비 변경협의(익산지방국토관리청) : '14. 3. 7 ~ '14. 5. 15
- 전북도 지방건설기술 심의 완료 : '14. 8. 19
- 공사 착공 및 추진 : '14. 12. 31 ~
- 1차분 완료 및 2, 3차분 추진 : '15. 6. ~

■ 향후 추진계획

- 공사 2차분 완료 : '16. 9.
- 3차분 계속 추진 : ~ '17. 11.

■ 기대효과

- 이·치수 보완으로 도로 및 농경지 침수로 인한 인명과 재산피해 예방

■ 관련사진 첨부

[위치도]



[전경사진]



(담당부서 : 안전건설과 하천담당자 이종욱 주무관 ☎650-1831)

축산진흥센터 건립사업

목 적

- 순창 명품 축산물 유통 및 판매망 구축을 통한 축산농가 소득 증대
- 강천산과 민속마을, 승마장을 연계한 축산물 판매로 6차 산업화

■ 사업개요

- 사업위치 : 팔덕면 구룡리 630번지(신평 찬물내기 유원지내)
- 사업규모 : 건물 지상2층, 연면적 890.42㎡ 증축
- 사업내용 : 축산물 전시판매장·가공실 및 축종별 단체사무실 등
- 사 업 비 : 2,500백만원 (지특 1,000, 도비 500, 군비 1,000)
- 사업기간 : 2015 ~ 2016년(2년)

■ 연도별 투자계획

(단위 : 백만원)

구분 재원별	총사업비	기투자	2014년	2015년	2016년이후
계(집행액)	2,500	-	-	100	2,400
지 특	1,000	-	-	40	960
도 비	500	-	-	20	480
군 비	1,000	-	-	40	960

■ 2015년까지 추진실적

- 사업계획 확정 : '15. 3월
- 공유재산관리계획 의회 의결 : '15. 6. 15.
- 설계용역 : '15. 9. 7. ~ '15. 12. 5.

■ 향후 추진계획

- 공사착공 : '16. 3월
- 운영 조례 제정 : '16. 9월
- 음식점 및 판매장 운영자 결정 : '16. 11월
- 공사 준공 : '16. 12월
- 축산진흥센터 개관·운영 : '17. 4월

■ 기대효과

- 관광객에게 고품질의 명품 먹거리 제공으로 순창 축산물 우수성 홍보 및 지역 농·특산물 소비촉진 기반 구축

■ 관련사진 첨부

[조감도]



[현재공정]



(담당부서 : 산림축산과 축산경영계 서진원 주무관 ☎ 650-1941)

공공승마장 조성사업

목 적

- 승마체험 및 관광·축산센터를 연결하는 새로운 소득원 창출
- 관광산업과 연계한 체류형 승마장 조성으로 지역경제 활성화

■ 사업개요

- 사업위치 : 팔덕면 구룡리 5-1번지 일원
- 사업규모 : 부지면적 19,777m², 건물연면적 3,291.8m²
- 사업내용 : 실외마장 조성, 건물 3동 신축(실내마장, 마사·사무실, 퇴비사)
- 사업비 : 5,700백만원(지특 800, 도비 360, 군비 4,540)
- 사업기간 : 2015 ~ 2016년(2년)

■ 연도별 투자계획

(단위 : 백만원)

구분 재원별	총사업비	기투자	2014년	2015년	2016년이후
계(집행액)	5,700	-	-	1,471	4,229
지 특	800	-	-	13	787
도 비	360	-	-	6	354
군 비	4,540	-	-	1,452	3,088

■ 2015년까지 추진실적

- 설계용역 : '15. 1 ~ 6월
- 공사착공 : '15. 9. 17.

■ 향후 추진계획

- 공사 준공 : '16. 10월
- 공공승마장 개장(예정) : '17. 5월

■ 기대효과

- 강천산과 메타세콰이어길, 고추장민속마을 등과 연계한 승마체험
관광객 유인으로 500만 관광객 유치 기반 구축

■ 관련사진 첨부

[조감도]



[현재공정]



(담당부서 : 산림축산과 축산경영계 서진원 주무관 ☎ 650-1941)

복흥·쌍치 농촌생활용수개발사업

목 적

- 효율적이고 체계적인 관리를 위해 복흥·쌍치정수장 통합 운영
- 맑고 깨끗한 수원 확보 및 가뭄시 고지대 생활용수 부족 해소

■ 사업개요

- 사업기간 : 2008 ~ 2015년
- 위 치 : 순창군 복흥면, 쌍치면 일원
- 총사업비 : 20,000백만원(국비 16,000, 군비 4,000)
- 사업내용
 - 정수장·가압장·배수지 각 1개소, 주관로 50km

■ 연도별 투자계획

(단위 : 백만원)

구분 재원별	총사업비	기투자	2014년	2015년	2016년이후
계(집행액)	20,000	15,435	3,962	603	-
국 비	16,000	11,435	3,962	603	-
도 비	-	-	-	-	-
군 비	4,000	4,000	-	-	-

■ 2015년까지 추진실적

- 가압장·배수지 각 1개소 설치 완료 : '14. 8월
- 정수장 공사 및 상수관로 50km 매설 완료 : '15. 10월

■ 향후 추진계획

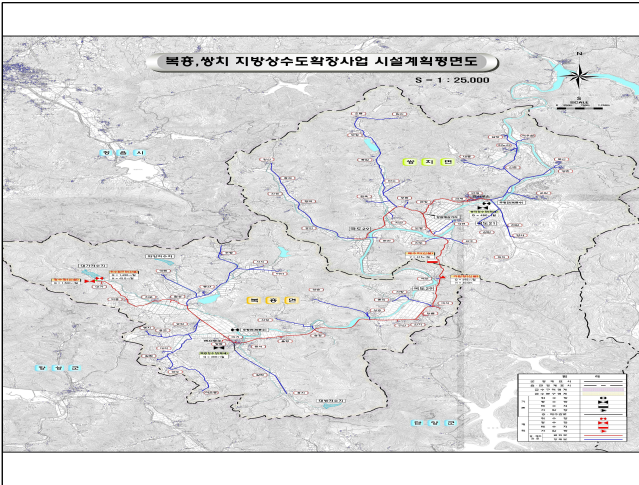
- 정수장 운영 및 마을별 상수도공급 실시

기대효과

- 맑고 깨끗한 수원 확보 및 정제된 상수도 안정적으로 공급

관련사진 첨부

[위치도]



[완료전경 등]



(담당부서 : 환경수도과 상수도담당 양종철 주무관 ☎650-1738)

경천지구 하수관거 정비사업

목 적

- 민속마을 등 순창군 대표 지역과 주거 밀집지역의 우·오수를 분리 공공하수 처리시설로 유입하여 맑고 깨끗한 생활환경 조성

■ 사업개요

- 사업기간 : 2013. ~ 2016. (4년)
- 위 치 : 순창군 순창읍 백산리 민속마을, 순화리 일원 등
- 총사업비 : 13,794백만원(국비 9,656 군비 4,138)
- 사업내용
 - 오수관로 L=14.3km, 가정배수설비 956가구

■ 연도별 투자계획

(단위 : 백만원)

구분 재원별	총사업비	기투자	2014년	2015년	2016년이후
계(집행액)	13,794	285	5,231	7,849	429
국 비	9,656	200	3,662	5,494	300
특 별	-	-	-	-	-
도 비	-	-	-	-	-
군 비	4,138	85	1,569	2,355	129

■ 2015년까지 추진실적

- 오수관로 매설 L= 10.69km, 가정배수설비 898가구

■ 향후 추진계획

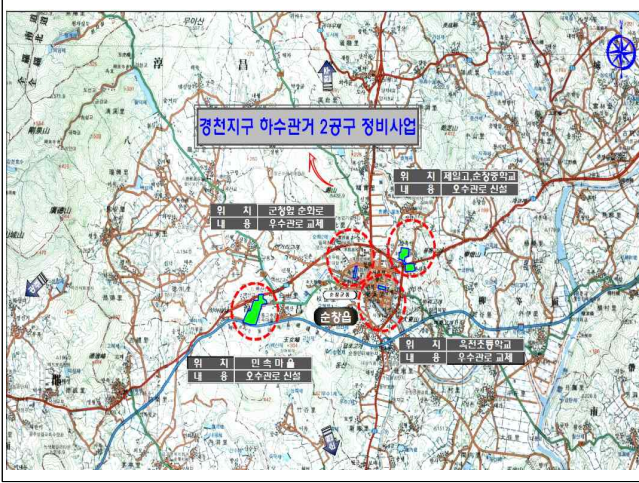
- 오수관로 L= 3.6km, 가정배수설비 58가구

■ 기대효과

- 우·오수 분리 처리로 깨끗한 주거환경 조성 및 주민 보건 위생 향상

■ 관련사진 첨부

[위치도]



[사업추진 전경 등]



(담당부서 : 환경수도과 하수도계장 이종대 주무관 ☎ 650-1743)

교성지구 하수관거 정비사업

목 적

- 순창 외곽지역의 발생 오수를 공공하수처리시설로 유입 처리하여 맑고 청정한 지역환경 조성과 수질개선

■ 사업개요

- 사업기간 : 2014. ~ 2016.(3년)
- 위 치 : 순창읍 복실리, 신남리, 장덕리, 교성리, 풍산면 대가리 일원 등
- 총사업비 : 7,164백만원(국비 5,015 군비 2,149)
- 사업내용
 - 오수관로 L=10.5km, 가정배수 431가구

■ 연도별 투자계획

(단위 : 백만원)

구분 재원별	총사업비	기투자	2014년	2015년	2016년이후
계(집행액)	7,164	-	429	3,226	3,509
국 비	5,015	-	300	2,258	2,457
특 별	-	-	-	-	-
도 비	-	-	-	-	-
군 비	2,149	-	129	968	1,052

■ 2015년까지 추진실적

- 오수관로 매설 L=5.5km, 가정배수 200가구

■ 향후 추진계획

- 오수관로 매설 L=5.0km, 가정배수설비 231가구

■ 기대효과

- 순창 외곽지역의 발생 오수를 처리하여 주거지역내 주민 삶의 질 향상

■ 관련사진 첨부

[위치도]



[사업추진 전경 등]



(담당부서 : 환경수도과 하수도계장 이종대 주무관 ☎ 650-1743)

친환경농업연구센터 건립

목 적

- 유기농업 기술개발, 실용화 연구 및 교육을 통한 기존농업의 체질개선
- 저비용 유기농자재 생산·공급, 실용화 교육을 통한 지속가능한 농가 자립형 친환경농업 육성

■ 사업개요

- 사업 위치 : 순창군 유등면 건곡리 1425외 4필지
- 사업비 : 10,300백만원(국비 5,000, 도비 1,500, 군비 3,800)
- 사업내용 : 연구동(2,133m²), 실증온실(1,219m²), 연구실용화시설(496m²)
- 사업기간 : 2014 ~ 2016년(3년)

■ 연도별 투자계획

(단위 : 백만원)

구분 재원별	총사업비	기투자	2014년	2015년	2016년이후
계(집행액)	10,300	-	1,000	5,300	4,000
국비	5,000	-	500	2,500	2,000
특별	-	-	-	-	-
도비	1,500	-	150	750	600
군비	3,800	-	350	2,050	1,400

■ 2015년까지 추진실적

- 2014년도 국가공모사업 선정, 투융자심사완료, 부지매입, 건축설계완료

■ 향후 추진계획

- 친환경농업연구센터 건립공사 완료 : 2017. 7월

■ 기대효과

- 친환경농업연구센터 건립으로 친환경농업 확산 및 농업경쟁력 제고
- 친환경농업 실용화기술 보급, 유기농자재 생산, 농산물안전관리 등

■ 관련사진 첨부

[조감도]



[현장사진]



(담당부서 : 친환경농업과 친환경농업계 서준용 주무관 ☎ 650-5185)



체재형 가족실습농장 조성 지원

목 적

- 체재형 가족 실습농장 조성하여 임시거주지 및 영농교육장으로 활용
- 귀농인의 공동체 형성 및 창업농교육으로 귀농의 자신감 부여

■ 사업개요

- 사업기간 : 2015 ~ 2016년(2년)
- 위 치 : 순창군 구림면 월정리 875외 2필지
- 총사업비 : 1,260백만원(국비 630, 군비 630)
- 사업내용
 - 귀농귀촌임 임시거주지 조성 3동, 10세대(511m²), 실습농장 조성

■ 연도별 투자계획

(단위 : 백만원)

구분 재원별	총사업비	기투자	2015년	2016년	2016년이후
계(집행액)	1,260	-	262	998	-
국 비	630	-	132	498	-
특 별	-	-	-	-	-
도 비	-	-	-	-	-
군 비	630	-	130	500	-

■ 2015년까지 추진실적

- 가족실습농장 설계 및 기초 토목공사

■ 향후 추진계획

- 가족실습농장 준공 및 입주자 모집 : 2016. 10 ~

■ 기대효과

- 귀농귀촌인 거주지 문제 해결을 통한 초기 정착에 대한 어려움 해결 및 귀농귀촌인 유치 활성화 기대

■ 관련사진 첨부

[위치도]



[공사중 전경]



(담당부서 : 친환경농업과 귀농귀촌담당 최명일 주무관 ☎ 650-5172)

순창군 농특산물을 활용한 힐링식단 실습관 구축

목 적

- 우리지역 농·특산물을 활용한 디저트, 에피타이저 등 식문화 교육장으로 활용하여 순창 건강장수 이미지 제고 및 관광체험장 조성

■ 사업개요

- 사업기간 : 2015 ~ 2016년(2년)
- 위 치 : 순창군 인계면 쌍암리 지내
- 총사업비 : 725백만원(국비 363, 도비 185, 군비 177)
- 사업내용 : 식생활 실습관 건립(지상 2층 / 연면적 259.875m²)

■ 연도별 투자계획

(단위 : 백만원)

구분 재원별	총사업비	기투자	2015년	2016년	2017년이후
계(집행액)	725	-	165	560	-
국 비	362.5	-	82	280.5	-
특 별	-	-	-	-	-
도 비	185.3	-	42	143.3	-
군 비	177.2	-	41	136.2	-

■ 2015년까지 추진실적

- 실시설계 및 원가심사 완료, 착공(2015.11월)

■ 향후 추진계획

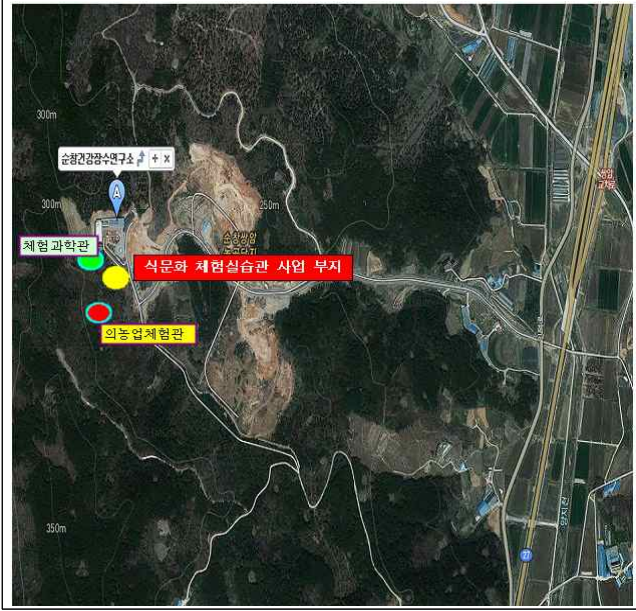
- 식생활 실습관 건립(지상 2층 / 연면적 259.875m²)

■ 기대효과

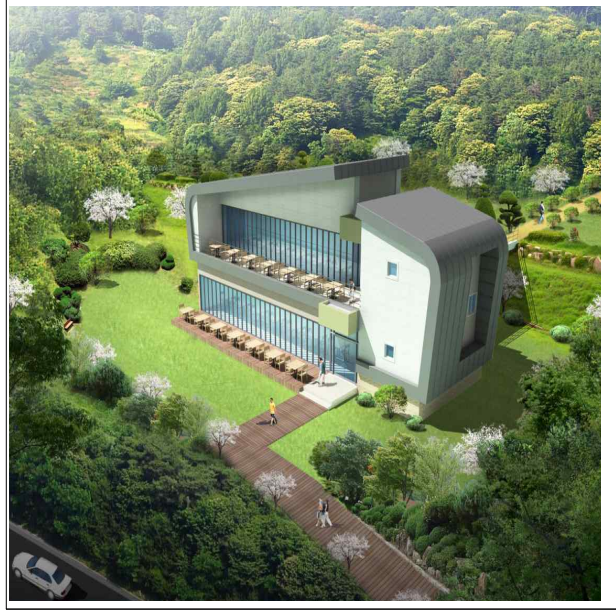
- 우리지역 농·특산물을 활용한 디저트, 에피타이저 등 식문화 교육장으로 활용하여 식문화 체험실습관과 순창 건강장수 체험과학관을 연계하여 새로운 관광 체험장을 조성 및 육성

■ 관련사진 첨부

[위치도]



[조감도 등]



(담당부서 : 건강장수사업소 강동완 주무관 ☎ 650-1545)

강천 음용수 동굴형 체험관 조성

목 적

- 강천 음용수의 기능성을 부각시키고 체류·체험 관광의 거점 조성을 통한 강천산 중심의 집약적인 관광시설 조성

■ 사업개요

- 사업기간 : 2015 ~ 2017년(3년)
- 위 치 : 순창군 팔덕면 청계리 지내
- 총사업비 : 2,400백만원(도비 2,400)
- 사업내용
 - 동굴형 체험시설 L=50m B=5.0~7.0m

■ 연도별 투자계획

(단위 : 백만원)

구분 재원별	총사업비	기투자	2015년	2016년	2017년이후
계(집행액)	2,400	-	800	800	800
국 비	-	-	-	-	-
특 별	-	-	-	-	-
도 비	2,400	-	800	800	800
군 비	-	-	-	-	-

■ 2015년까지 추진실적

- 실시설계 및 원가심사 완료 1식

■ 향후 추진계획

- 동굴형 체험시설 조성 추진

■ 기대효과

- 강천산과 연계하여 강천 온천수의 우수성 활용한 관광객 유치

■ 관련사진 첨부

[위치도]



[조감도]



(담당부서 : 건강장수사업소 건강산업계 황선하 주무관 ☎ 650-1531)

다용도 보조경기장 조성사업

목 적

- 체육시설 인프라 확충 및 각종 대회, 사계절 전지훈련 유치를 통한 지역경제 활성화 도모
- 스포츠 마케팅 종목의 다양화 및 군민 생활체육 기반 확충

■ 사업개요

- 사업기간 : 2014년 ~ 2018년
- 위 치 : 순창군 팔덕면 구룡리 일원
- 총사업비 : 5,100백만원(지특 1,050, 군비 4,050)
- 사업내용
 - 축구·야구 겸용구장 및 기타 부대시설 등 설치
 - 사업면적 : 45,000m²

■ 연도별 투자계획

(단위 : 백만원)

구분 재원별	총사업비	기투자	2015년	2016년	2017년이후
계(집행액)	5,100	-	1,000	600	3,500
국 비	1,050	-	-	-	1,050
특 별	-	-	-	-	-
도 비	-	-	-	-	-
군 비	4,050	-	1,000	600	2,450

■ 2015년까지 추진실적

- 2014년 道 지방재정 투자심사 완료 : '14. 11월
- 다용도 보조경기장 조성 공유재산 관리계획 의회승인 : '15. 4월
- 토지조서작성 및 열람공고완료, 감정평가 실시 : '15. 9 ~ 10월
- 개별통보 및 토지소유자 매입협의 진행중 : '15. 11월~

■ 향후 추진계획

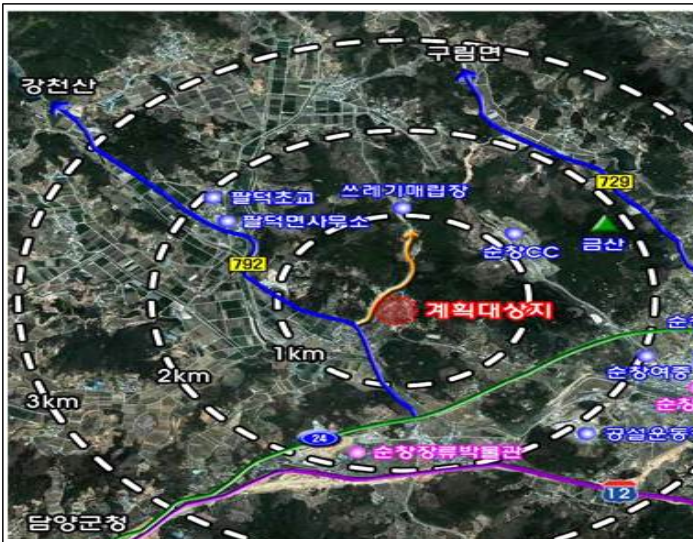
- 다용도 보조경기장 토지매입 완료 : '16. 12월
- 행정절차 완료(각종 영향평가 등) : '16. 12월
- 기본설계 및 실시설계용역 추진 : '17. 1월~

■ 기대효과

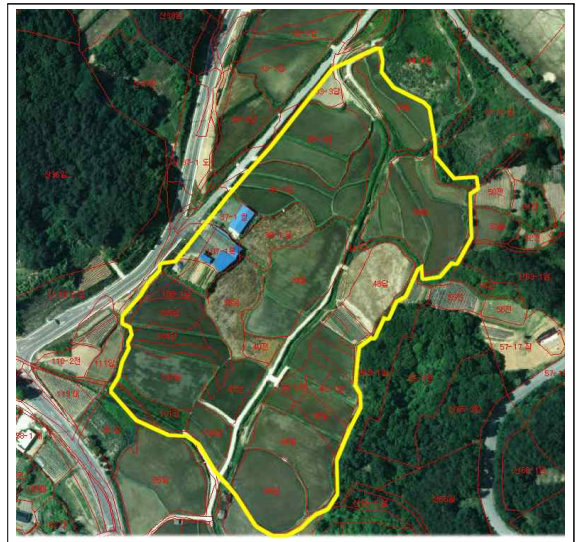
- 스포츠와 지역 관광자원(강천산, 공공승마장, 고추장민속마을 등)을 연계한 사계절 체험과 관광, 농업소득 시너지 효과

■ 관련사진 첨부

[위치도]



[현황도]



(담당부서 : 체육공원사업소 체육시설 담당자 조동진 주무관 ☎650-5524)