

# 2015년 지방재정 특수공시 대상사업 내역

【기준년도 : 2014년도】

(단위 : 백만원)

연번	사업명	사업개요	총사업비	담당부서
계	총 21건		182,380 (국 103,123, 특 1,702, 도 14,906, 군 62,042, 민 107, 기타 500)	
1	방산 재해위험지구 정비사업	- 하천정비 L=3.76km, 교량7개소	10,774 (국5,931, 특 822, 도2,155, 군1,866)	안전건설과
2	반계 재해위험지구 정비사업	- 침사지 2개소 배수로정비 2.92km	5,000 (국2,500, 특 180, 도1,000, 군1,320)	안전건설과
3	지산안정선 도로 확포장 공사	-사업기간 : 12 12 7 ~ 16 5 3 -위치 : 인계 가성리 ~ 쌍암리 -사업내용:도로확포장L=1.98km, B=80m	2,425 (군 2,425)	안전건설과
4	소하천 정비사업	- 송정소하천 정비 · 교량2개소, 하천개수 1.0km - 내동소하천 정비 · 교량1개소, 하천개수 3.6km - 수정소하천 정비 · 교량 2개소, 하천개 1.5km	9,590 (국4,795, 군4,795)	안전건설과
5	경천 고향의 강 정비사업	-제방축제 1.7km(730지방도승상) - 저수호안 1.82km - 교량재가설 1개소 - 친수공간 1개소	21,522 (국12,913, 도4,304, 군4,305)	안전건설과
6	풍산제2농공단지 조성사업	- 농공단지 169,868㎡ 조성	11,664 (국 3,597, 도 257, 군7,810)	지역경제과
7	섬진강(향가) 관광자원 개발사업	- 부지 61,757㎡, 캠핑장 3개소, 저류습지, 자전거쉼터, 향가목교 LED조명 설치 등	13,700 (국 5,704, 도1,287, 군6,209, 기타(재정)500)	문화관광과
8	강천산권역 농촌마을종합개발사업	테마쉼터 5개소, 다목적회관 1식, 마을회관 리모델링6개소, 우 가로경관조성13.8km 등	5,167 (국 3,750, 도357, 군1,173, 자부담 67)	농촌개발과
9	서암권역 농촌마을종합개발사업	농산물가공시설1식, 공동육묘장 1개소, 테마쉼터조성5개소, 백인정 보수1식, 과수원길조성4.6km 등	4,260 (국 2,954, 도 295, 군971, 자부담 40)	농촌개발과
10	순창읍 소재지 정비사업	-일품공원, 주차장 4개소 -독대마당,옥천로정비, 태양광 개소, 향토회관리모델링 -2012~2015(4개년)	10,000 (국7,000, 도1,500, 군1,500)	농촌개발과

연번	사업명	사업개요	총사업비	담당부서
11	북흥면 소재지 정비사업	-복지회관,다목적운동휴양시설 조성, 태양광설치2개소 -2012~2015(4개년)	5,000 (국3,500, 도750, 군750)	농촌개발과
12	농촌생활환경정비사업	- 위치 : 5개면 (동계,적성,북흥,쌍치, 구림) - 사업비 : 150억원(면별 30억)	15,000 (국 10,500, 군 4,500)	농촌개발과
13	공공 승마장 조성사업	사업규모 : 연면적 3,291.80㎡ / 3동 신축- 실내마장 2,120.04㎡, 마사 사무동 1,083.76㎡, 퇴비사 88㎡	5,000 (국 800, 도360, 군 3,840)	산림축산과
14	북흥·쌍치 농촌생활용수개발사업	정수장·가압장·배수지 각 1개소, 주관로 50km	20,000 (국 16,000, 군 4,000)	환경수도과
15	분뇨처리시설 개선사업	분뇨처리시설 16㎡/일 1식	4,800 (국 2,400, 군 2,400)	환경수도과
16	마을단위하수도설치 사업(북흥정동)	처리장 150㎡/일 1개소 관로 5.2km	4,357 (국 3,050, 군 1,307)	환경수도과
17	경천지구 하수관거정비사업	오수관로 10.69km 우수관로 0.58km	13,794 (국 9,656, 군 4,138)	환경수도과
18	보건의료원 이전 신축사업	- 연면적 4,708.51㎡	9,880 (국 3,943 도 1,291 군 4,646)	보건의료원
19	발효 한식뷔페 레스토랑 건립 등	- 발효 한식뷔페 레스토랑, 저온창고, 저장창고 등 설치 및 주방기구, 집기 등 구입	900 (국 450, 군 450)	친환경농업과
20	토굴형 장류·절임 저장고 건립	- 지하1층, 연면적 4,130㎡ (최대폭 46m, 길이 134m)	6,367 (국 2,780, 도 1,350, 군 2,237)	장류사업소
21	실내다목적구장 조성사업	실내 다목적(돔)구장 신축 1동 (A=2716.08㎡) 및 부대시설 설치	3,000 (국 900, 특 700, 군 1,400)	체육공원 사업소

# 방산 재해위험지구 정비사업

## 목 적

- 재해 가능성이 높은 지역을 체계적인 정비로 재해위험 최소화

## ■ 사업개요

- 사업기간 : 2011 ~ 2015년(6년)
- 위 치 : 순창군 쌍치면 당곡리~방산리
- 총사업비 : 10,774백만원(국비 5,931, 특별 822, 도비 2,155, 군비 1,866)
- 사업내용
  - 하천정비 L=3.76km

## ■ 연도별 투자계획

(단위 : 백만원)

구분 재원별	총사업비	기투자	2014년	2015년	2016년이후
계(집행액)	10,774	5,440	4,134	1,200	
국 비	5,931	3,264	2,067	600	
특 별	821	821			
도 비	2,155	1,088	827	240	
군 비	1,867	267	1,240	360	

## ■ 2014년까지 추진실적

- 하천정비 L=3.06km, 교량 5개소

## ■ 향후 추진계획

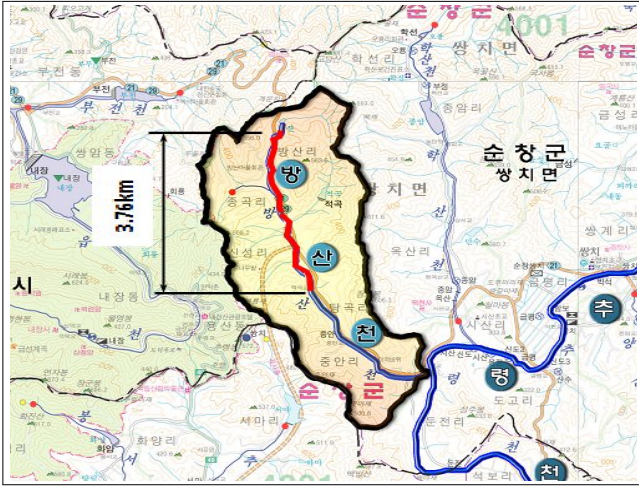
- 하천정비 L=0.7km, 교량 2개소

## ■ 기대효과

- 재해위험지구 정비로 인명 및 재산피해 사전예방
  - 인명보호 : 5가구 16명 / 시가지 및 농경지보호 : 76.29ha

## ■ 관련사진 첨부

[위치도]



[완료전경 등]



(담당부서 : 안전건설과 재난관리담당 서창용 주무관 ☎ 650-1826)

# 반계 재해위험지구 정비사업

## 목 적

- 재해 가능성이 높은 지역을 체계적인 정비로 재해위험 최소화

## ■ 사업개요

- 사업기간 : 2014 ~ 2016년(3년)
- 위 치 : 순창군 쌍치면 쌍계리~운암리 간
- 총사업비 : 5,000백만원(국비 2,500, 특별 180, 도비 1,000, 군비 1,320)
- 사업내용
  - 침사지 2개소, 배수로정비 2.92km

## ■ 연도별 투자계획

(단위 : 백만원)

구분 재원별	총사업비	기투자	2014년	2015년	2016년이후
계(집행액)	5,000	180	1,020	2,000	1,800
국 비	2,500		600	1,000	900
특 별	180	180			
도 비	1,000		240	400	360
군 비	1,320		180	600	540

## ■ 2014년까지 추진실적

- 침사지 2개소, 배수로정비 L=0.67km

## ■ 향후 추진계획

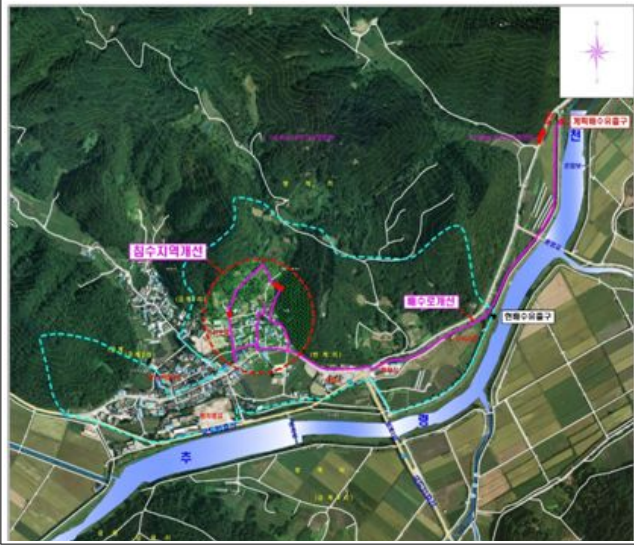
- 배수로정비 L=2.25km

## ■ 기대효과

- 재해위험지구 정비로 인명 및 재산피해 사전예방
  - 인명보호 : 57가구 140명 / 시가지 및 농경지보호 : 6.65ha

## ■ 관련사진 첨부

[위치도]



[완료전경 등]



(담당부서 : 안전건설과 재난관리담당 서창용 주무관 ☎ 650-1826)

# 지산 ~ 안정선(1공구) 확 · 포장공사

## 목 적

- 지역 간 도로망 확충을 통한 읍·면간 균형발전 도모와 원활한 교통소통으로 주민편익증진
- 도로사업 추진으로 국도·지방도와 연계를 통하여 물류수송 및 관광권역 연계로 지역경제 활성화 유도

## ■ 사업개요

- 사업기간 : 2012. 12. 7 ~ 2016. 5. 3
- 위 치 : 인계면 가성리 ~ 인계면 쌍암리 지내
- 총사업비 : 2,425백만원(군비 2,425)
- 사업내용 : 도로 확포장 L=1.98km, B=8.0m

## ■ 연도별 투자계획

(단위 : 백만원)

구분 재원별	총사업비	기투자	2014년	2015년	2016년이후
계 (집행액)	2,425 (1,902)	781 (781)	474 (474)	1,200 (647)	(완료)
국 비					
도 비					
군 비	2,425 (1,902)	781 (781)	474 (474)	1,200 (647)	(완료)

## ■ 2014년까지 추진실적

- 실시설계완료(2007년도), 용지보상(86건, 397백만원)완료
- 1차분( 85백만원) 사업완료 : 2012. 12. 7 ~ 2013. 7. 11
- 2차분(261백만원) 사업완료 : 2013. 4. 15 ~ 2013. 11. 20
- 3차분(430백만원) 사업완료 : 2014. 3. 3 ~ 2014. 12. 29

## ■ 향후 추진계획

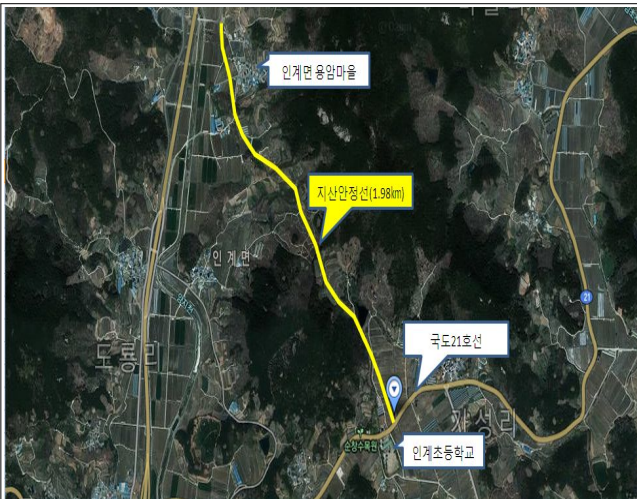
- 토공, 구조물공, 보조기층 포설 : 2015. 12월
- 부대공 및 아스콘포장 : 2016. 4월
- 4차분(마무리) 공사 완료(공정계획에 따른 사업추진) : 2016. 5월

## ■ 기대효과

- 읍·면 연계 도로망구축으로 농산물 물류소통원활과 지역간 균형 발전과 오랜 주민숙원사업 해소

## ■ 관련사진 첨부

[위치도]



[공사추진중 등]



(담당부서 : 안전건설과 건설행정 강남재주무관 ☎650-1821)

# 소하천 정비사업

## 목 적

- 미정비 된 소하천에 대해 정비사업 시행으로 집중호우시 주민의 생명과 재산을 보호하고, 평시 친수공간 활용으로 복지기능 향상

## 사업개요

(단위 : 백만원)

사업명	위 치	사업량	사업비	사업기간	비 고
계			3,666		
송정소하천	북흥면 주평리	교량1개소	1,000	2014	
내동소하천	쌍치면 금성리	500m	1,578	2014	
수정소하천	동계면 수정리	360m	1,088	2014	

## 연도별 투자계획

(단위 : 백만원)

구분 재원별	총사업비	기투자	2014년	2015년	2016년이후
계(집행액)	9,590	32,946	3,666	-	-
국 비	4,795	2,962	1,833	-	-
도 비	-	-	-	-	-
군 비	4,795	2,962	1,833	-	-

## 2014년까지 추진실적

- 송정소하천 정비사업 착공 및 완료 : '14. 5. 20 ~ '15. 2. 3
- 내동소하천 정비사업 착공 및 완료 : '14. 3. 7 ~ '14. 11. 1
- 수정소하천 정비사업 착공 및 완료 : '14. 6. 18 ~ '15. 4. 30

## ■ 향후 추진계획

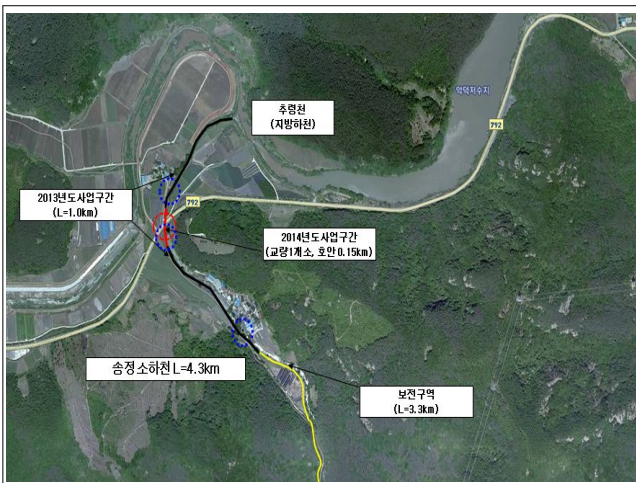
- '15년 내동소하천 2지구 사업 완료 : '15. 9월 한
- 내동소하천 3지구, 운암, 서지, 수양, 안모실 실시설계 용역 완료 : '15. 10월 한

## ■ 기대효과

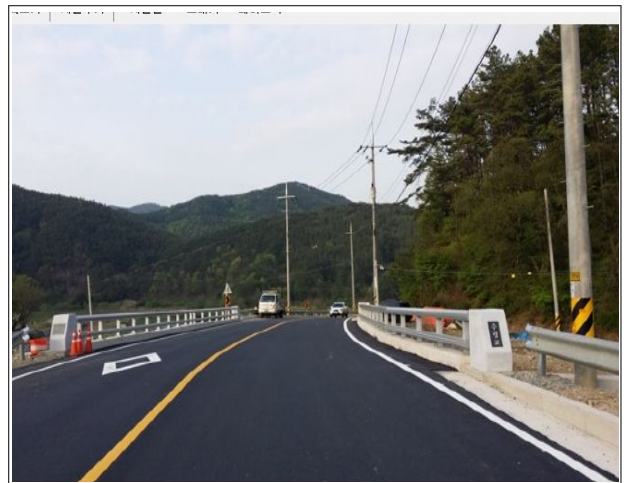
- 이·치수 보완으로 도로 및 농경지 침수로 인한 인명과 재산피해 예방

## ■ 관련사진 첨부

[위치도]



[전경사진]



(담당부서 : 안전건설과 하천담당자 이종욱 주무관 ☎ 650-1831)

# 경천 고향의 강 정비사업

## 목 적

- 경천의 치수 및 이수기능을 개선하고 생태기능을 복원함으로써 재해에 강한 자연친화적인 하천 조성

## ■ 사업개요

- 사업기간 : 2013 ~ 2018년(6개년)
- 위 치 : 순창군 풍산면 상촌리 ~ 유등면 건곡리 지내
- 총사업비 : 21,522백만원(국비 12,913, 도비 4,304, 군비 4,305)
- 사업내용
  - 지방도(730호선) 송상 1.7km, 저수호안 1.82km
  - 교량(건곡교) 재가설 1개소, 친수공간 조성 1개소

## ■ 연도별 투자계획

(단위 : 백만원)

구분 재원별	총사업비	기투자	2014년	2015년	2016년이후
계(집행액)	21,522	500	2,000	10,000	9,022
국 비	12,913	300	1,200	6,000	5,413
도 비	4,304	100	400	2,000	1,804
군 비	4,305	100	400	2,000	1,805

## ■ 2014년까지 추진실적

- 실시설계 용역 실시 : '13. 6. 5 ~ '14. 9.
- 소규모환경영향평가 용역 완료 : '13. 11. 23
- 총사업비 변경협의(익산지방국토관리청) : '14. 3. 7 ~ '14. 5. 15
- 실시설계용역 VE심사 완료 : '14. 3. 12
- 전북도 지방건설기술 심의 완료 : '14. 8. 19

- 공사 전체분, 1차분 계약 및 착공 : '14. 12. 31
- 공사 2차분 착공 : '15. 6. 26
- 공사 1차분 준공 : '15. 8. 24

**■ 향후 추진계획**

- 공사 2차분(건곡교 재가설) 추진 및 완료 : '16. 8월한
- 잔여분 착공 및 추진 : '18. 12월한

**■ 기대효과**

- 이·치수 보완으로 도로 및 농경지 침수로 인한 인명과 재산피해 예방

**■ 관련사진 첨부**

[위치도]

[전경사진]



(담당부서 : 안전건설과 하천담당자 이종욱 주무관 ☎ 650-1831)

# 풍산제2농공단지 조성사업

## 목 적

- 주민 일자리 창출을 위한 우량기업 유치로 지역경제 활성화

## ■ 사업개요

- 사업기간 : 2012 ~ 2015년(4년간)
- 위 치 : 순창군 풍산면 죽전리 836번지 일원
- 사업규모 : 169,868m<sup>2</sup>
- 총사업비 : 117억원(국비 36 , 도비 3 , 군비 78)
- 사업내용
  - 산업시설용지 134,619m<sup>2</sup>, 지원시설용지 2,093m<sup>2</sup>, 공공시설용지 33,156m<sup>2</sup>
  - 유치업종 : 섬유제품제조업, 비금속광물제품제조업

## ■ 연도별 투자계획

(단위 : 백만원)

구분 재원별	총사업비	기투자	2014년	2015년	2016년이후
계 (집행액)	11,664 (11,275)	10,702 (10,702)	162 (162)	800 (411)	-
국 비	3,597	3,446	151	-	-
도 비	257	246	11	-	-
군 비	7,810	7,010	-	800	-

## ■ 2014년까지 추진실적

- 사전입지타당성조사(한국농어촌공사) : 2011. 03. 07
- 신규지구 선정 통보(농식품부⇨도⇨군) : 2011. 04. 28
- 보상계획공고(토지보상 : 100%) : 2011. 04.
- 지방재정 투융자심사 : 2011. 07. 27
- 문화재 지표조사 : 2012. 03. 09

- 농공단지 기본 및 실시설계 용역 추진 : '12. 6.27~'13.4
- 농공단지계획승인 : 2013. 08. 29
- 지구지정 및 실시계획(개발계획) 고시 : 2013. 09. 16
- 공사 착공 : 2013. 12. 30
- 공사 준공 : 2015. 06. 08
- 지적확정측량 용역 완료 : 2015. 08. 21

### ■ 향후 추진계획

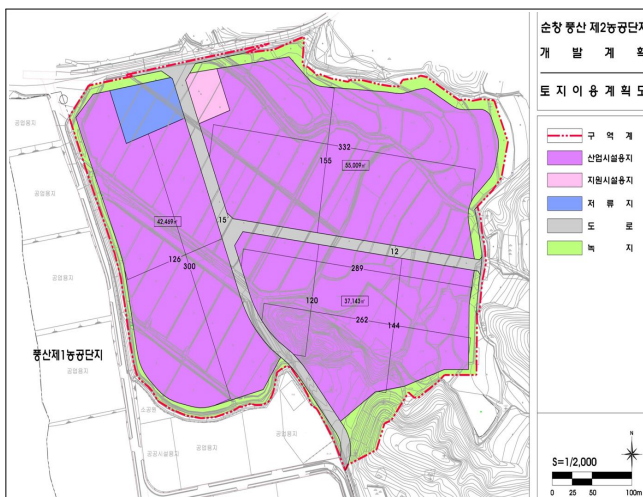
- 실시계획(개발계획) 변경 고시 : 2015. 9월
- 개발사업 준공인가 공고 : 2015. 9월

### ■ 기대효과

- 농공단지 조성을 통한 기업유치로 지역경제 활성화에 기여
- 일자리 창출을 통한 인구 유입 및 지역주민의 소득 증대

### ■ 관련사진 첨부

[구성 계획도]



[입주기업(한보요업) 건축공사중]



(담당부서 : 지역경제과 기업유치담당 손주영 ☎650-1312)

# 섬진강 향가관광자원 개발사업

## 목 적

- 섬진강 주변 빼어난 자연경관을 보유한 향가유원지를 오토 캠핑장 중심으로 개발하여 전북 동부권 거점관광지로 조성

## ■ 사업개요

- 위 치 : 순창군 풍산면 대가리 향가마을 일원
- 사업내용 - 건강휴양체험지구 조성
  - 캠핑장조성 3개소(캠핑데크 37면, 방갈로 9동), 저류습지,
  - 자전거 쉼터, 하수처리시설(관로매설 4.83km), 삼림욕장, 안내판
  - 향가마을 담장 및 안길정비, 향가목교 LED조명 설치 등
- 사 업 비 : 13,700백만원(광특 5,704, 도비 1,287, 군비 6,209, 재정500)
- 사업기간 : 2010. 2월 ~ 2015. 12월(2015. 7월 개장)

## ■ 연도별 투자계획

(단위 : 백만원)

구분 재원별	총사업비	기투자	2014년	2015년	2016년이후
계	13,700	9,452	4,248	-	-
국 비	5,704	3,580	2,124	-	-
도 비	1,287	800	487	-	-
군 비	6,209	4,572	1,637	-	-
기 타	500	500	-	-	-

## ■ '14년까지 추진실적

- 향가유원지 관광자원개발 타당성조사 : '08. 4. ~ '09. 2.
- 향가유원지 관광자원개발 기본조사 설계용역: '09. 3. ~ '09. 7.
- 편입부지 토지매입 완료(32필지 61,216m<sup>2</sup>): '11. 3. ~ '12. 4.
- 건강휴양체험지구 실시설계용역 시행 : '11. 8. ~ '12. 4.
- 오토캠핑장 문화재 정밀발굴조사 완료 : '12. 10.
- 군관리계획(유원지)결정 변경 : '13. 12.
- 건강휴양체험지구 조성사업 착공 : '14. 2.
- 건강휴양체험지구 조성사업 준공 : '15. 5.

## ■ 향후 추진계획

- 섬진강 향가오토캠핑장 개장 및 운영 : '15. 7.
- 향가목교 LED조명 설치 완료 : '15. 12.
- 향가오토캠핑장 방갈로 설치(3동) 완료 : '15. 12월

## ■ 관련사진 첨부



(담당부서 : 문화관광과 관광개발계 김영진 주무관 ☎650-1632)

# 강천산권역 농촌마을종합개발사업

## 목 적

- 지역주민간 동질성과 유대감을 가진 소규모 권역을 묶어서 권역의 특성에 맞게 경관개선, 생활환경정비, 소득기반시설 등을 확충

## ■ 사업개요

- 사업기간 : 2010~2015(5년간)
- 위 치 : 순창국 팔덕면 장안리, 창덕리, 산동리, 서흥리
- 총사업비 : 5,167백만원(국비3,570 , 도비357 , 군비1,173, 자부담67)
- 사업내용
  - 테마쉼터5개소, 다목적회관1식, 마을회관리모델링6개소, 우물정비1식, 도라지경관조성1식, 농산물가공시설1식, 버섯배지공동제조시설1식, 가로경관조성13.8km, 불량경관개선 1식

## ■ 연도별 투자계획

(단위 : 백만원)

구분 재원별	총사업비	기투자	2013년	2014년	2015년이후
계 (집행액)	5,100	2,579	1,093	1,428	
국 비	3,570	1,806	765	999	
도 비	357	180	77	100	
군 비	1,530	950	251	329	

## ■ '14년까지 추진실적

- '09. 1. 29 : 권역확정(농식품부)
- '09. 9. 30 : 기본계획 수립완료(농식품부)
- '09. 11. 30 : 기본계획승인(전라북도)

- '10. 7. 28 : 버섯배지 공동제조시설 완료
- '11. 04. 22 : 기본계획변경 승인
- '11. 05. 23 : 시행계획 승인(1단계)
- '11. 06. 13 : 공사착공(1단계 H/W 부분)
- '12. 06. 30 : 다목적회관(홍보전시관) 준공
- '12. 12. 20 : 마을회관리모델링(4개소), 가로경관조성(13.8km)
- '13. 06. 10 : 테마쉼터 5개소 조성
- '13. 12. 30 : 불량경관 개선완료
- '14. 10. 30 : 1단계 H/W분야 사업완료
- '15. 03. 02 : 2단계 시행계획 승인 고시

### ■ 향후 추진계획

- '15. 10. 31 : 2단계 사업완료 및 준공 승인

### ■ 기대효과

- 주민소득 증대 및 자립형 농촌마을 건설
- 지역 정주성 제고, 권역 주민의 삶의 질 향상

### ■ 관련사진 첨부

[조 감 도]



[완료전경(다목적회관)]



(담당부서 : 농촌개발과 농촌개발담당 임창호, 주무관 최상운 ☎650-1751)

# 서암권역 농촌마을종합개발사업

## 목 적

- 지역주민간 동질성과 유대감을 가진 소규모 권역을 묶어서 권역의 특성에 맞게 경관개선, 생활환경정비, 소득기반시설 등을 확충

## ■ 사업개요

- 사업기간 : 2011~2015(5년간)
- 위 치 : 순창군 금과면 남계리, 장장리, 목동리
- 총사업비 : 4,260백만원(국비2,954 , 도비295 , 군비971, 자부담40 )
- 사업내용
  - 농산물가공시설1식, 공동육묘장1개소, 테마쉼터조성5개소, 백인정보수1식, 과수원길조성4.6km, 불량경관개선69개소, 권역안내판1식, 다목적회관1개소, 마을회관리모델링5개소

## ■ 연도별 투자계획

(단위 : 백만원)

구분 재원별	총사업비	기투자	2013년	2014년	2015년이후
계 (집행액)	4,220	780	399	1,388	3,041
국 비	2,954	546	279	936	2,129
도 비	295	55	28	94	212
군 비	971	179	92	308	700

## ■ '14년까지 추진실적

- '09. 10. : 대상지 선정
- '11. 01. 12 : 기본계획승인
- '12. 09. 05 : 시행계획승인
- '12. 12. 04 : 1단계 H/W분야 공사착공
- '13. 06. 30 : 과수원길 조성 완료
- '13. 12. 30 : 테마쉼터(일목쉼터) 조성 완료

- '14. 09. 30 : 마을회관 리모델링 및 경관 개선사업 완료
- '15. 05. 11 : 2단계 시행계획 변경 승인

### ■ 향후 추진계획

- '15. 12. 31 : 1단계 H/W분야 사업완료
- '16. 10. 31 : 2단계 사업완료 및 준공 승인

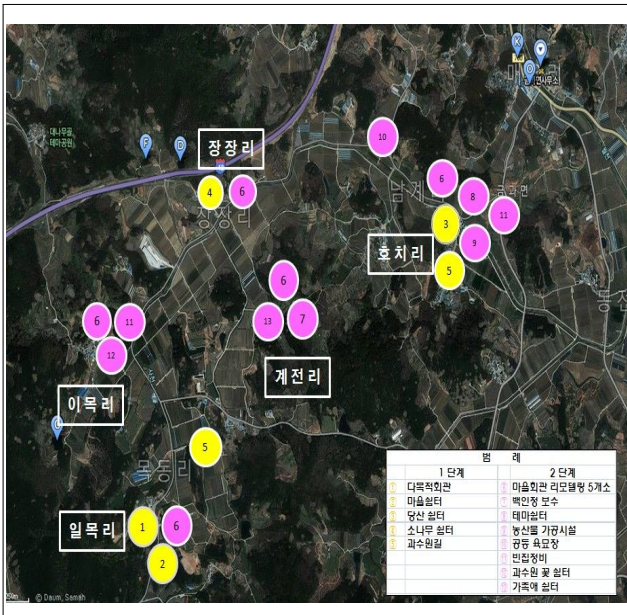
### ■ 기대효과

- 주민소득 증대 및 자립형 농촌마을 건설
- 지역 정주성 제고, 권역 주민의 삶의 질 향상

### ■ 관련사진 첨부

[위 치 도]

[완료전경(일목복지공간)]



(담당부서 : 농촌개발과 농촌개발담당 임창호, 주무관 최상운 ☎650-1751)

# 순창읍 소재지종합정비사업

## 목 적

- 농촌지역의 거점공간의 다양한 시설확충으로 거점기능 강화 및 기초서비스 기능향상 도모

## ■ 사업개요

- 사업기간 : 2012~2015(4년)
- 위 치 : 순창군 순창읍 소재지 일원
- 총사업비 : 10,000백만원(국비7,000 , 도비1,500 , 군비1,500)
- 사업내용 : 3개분야
  - 생활기반확충 : 일품공원(16,567㎡), 주차장 4개소(4,035㎡, 46대)
  - 지역경관개선 : 독대마당 조성(1645㎡), 옥천로 정비(400m), 태양광 설치, 향토회관 리모델링 및 냉난방시설(야외무대 포함)
  - 지역역량강화 : 주민교육, 선진지 견학 등

## ■ 연도별 투자계획

(단위 : 백만원)

구분 재원별	총사업비	기투자	2013년	2014년	2015년이후
계 (집행액)	10,000	1,501	1,493	4,048	2,958
국 비	7,000	1,051	1,045	2,834	2,070
도 비	1,500	225	224	607	444
군 비	1,500	225	224	607	444

## ■ 2014년까지 추진실적

- 기본계획 승인 완료(승인고시 : '13. 3월)
- 시행계획 승인 완료(승인고시 : '14. 4월)
- 지역역량강화사업(S/W) 시행 : 리더교육 총 6회(120명)
- 주차장 4개소 조성 완료, 향토회관 냉난방시설 교체 완료,
- 일품공원 조성중(70%)

## ■ 향후 추진계획

- '15. 8 일품공원 준공, 옥천로정비, 독대마당조성 착공
- '15. 12 옥천로정비, 독대마당조성 완료

## ■ 기대효과

- 소재지를 농촌지역의 중심 거점공간으로 육성하여 주민 삶의 질 향상

## ■ 관련사진 첨부

[ 사업계획도 ]



(담당부서 : 농촌개발과 소도읍개발담당 김정웅주무관 ☎650-1766)

# 복흥면 소재지종합정비사업

## 목 적

- 농촌지역의 거점공간의 다양한 시설확충으로 거점기능 강화 및 기초서비스 기능향상 도모

## ■ 사업개요

- 사업기간 : 2012~2015(4년)
- 위 치 : 순창군 복흥면 소재지 일원
- 총사업비 : 5,000백만원(국비3,500 , 도비750 , 군비750)
- 사업내용 : 3개분야
  - 기초생활기반확충 : 복지회관(869㎡), 다목적운동휴양시설(898㎡)
  - 지역경관개선 : 태양광 2개소
  - 지역역량강화 : 주민교육, 선진지 견학 등

## ■ 연도별 투자계획

(단위 : 백만원)

구분 재원별	총사업비	기투자	2013년	2014년	2015년이후
계 (집행액)	5,000	751	714	1275	
국 비	3,500	526	500	893	
도 비	750	112.5	107	191	
군 비	750	112.5	107	191	

## ■ 2014년까지 추진실적

- 기본계획 승인 완료(승인고시 : '13. 3월)
- 시행계획 승인 완료(승인고시 : '14. 4월)
- 지역역량강화사업(S/W) 시행 : 리더교육 3회(60명), 국내선진지견학 3회(120명)
- 복지회관 골조 완료(공정60%)
- 체육관 폐기물처리 및 부지정리 완료(공정 10%)

## ■ 향후 추진계획

- '15. 9월 복지회관 준공
- '15. 12월 체육관 준공

## ■ 기대효과

- 소재지를 농촌지역의 중심 거점공간으로 육성하여 주민 삶의 질 향상

## ■ 관련사진 첨부

[ 사업계획도 ]



(담당부서 : 농촌개발과 소도읍개발담당 김정웅주무관 ☎650-1766)

# 농촌생활환경정비사업

## 목 적

- 농촌지역의 기초 생활환경 및 농업기반시설의 종합적인 정비 및 확충으로 안정된 정주공간 제공과 삶의 질 향상 도모

## ■ 사업개요

- 사업기간 : 2009년 ~ 2017년
- 위 치 : 5개면(동계, 적성, 복흥, 쌍치, 구림)
  - ※ 인계·유등·풍산·금과·팔덕면 기완료
- 총사업비 : 15,000백만원(국비 10,500, 군비 4,500)
- 사업내용
  - 면별 개발계획에 의거 마을안길, 용·배수로 정비, 경관조성 등

## ■ 연도별 투자계획

(단위 : 백만원)

구분 재원별	총사업비	기투자	2014년	2015년	2016년이후
계 (집행액)	15,000	10,287	2,060	806	1,847
국 비	10,500	7,201	1,442	564	1,293
도 비					
군 비	4,500	3,086	618	242	554

## ■ 2014년까지 추진실적

- 마을간 도로 포장공사 : 117개소 61,117m
  - 동계 : 21마을 7,765m
  - 적성 : 21마을 13,880m
  - 복흥 : 19마을 9,254m
  - 쌍치 : 24개소 10,984m
  - 구림 : 32개소 19,234m

- 용·배수로 정비 등 배수로 공사 : 80개소 27,134m
  - 동계 : 18개소 L=3,975m,
  - 적성 : 7개소, 1,980m
  - 북흥 : 28개소 7,582m
  - 쌍치 : 14개소 6,830m
  - 구림 : 13개소, 6,767m
- 경관조성, 안전시설 등 기타 사업 : 14개소
  - 동계 : 5건, 적성 3건, 쌍치 2건 구림 4건

### ■ 향후 추진계획

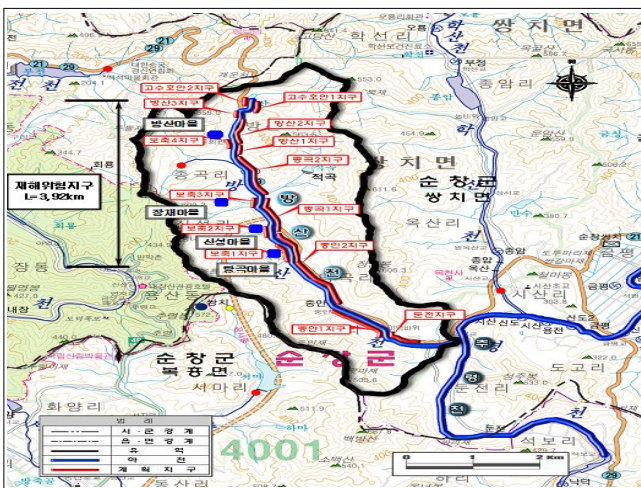
- 기본계획에 의거 잔여사업 추진 : 2017년까지
- 

### ■ 기대효과

- 안정된 정주공간 제공과 삶의 질 향상 도모

### ■ 관련사진 첨부

[위치도]



[완료전경 등]



(담당부서 : 농촌개발과 농업기반담당 강승구 주무관 ☎650-1755)

# 공공승마장 조성

## 목 적

- 말 산업의 인프라 확충 등을 통한 농촌의 새로운 소득원 창출
- 녹색 레저 산업의 확충으로 농촌 관광·문화 활성화에 기여

## ■ 사업개요

- 사업기간 : 2015 ~ 2016
- 위 치 : 팔덕면 구룡리 5-1번지 일원
- 사업규모 : 118,431m<sup>2</sup>
- 사 업 비 : 5,000백만원(국비 800, 도비 360, 군비 3,840)
  - 토지매입 1,554, 용역비 360, 공사비 3,086
- 사업내용 : 실내외마장, 마사, 방목장, 관리사무소, 주차장 등
  - ※ 공공승마장 조성에 따른 용역 : 9종, 369,161천원

-

## ■ 연도별 투자계획

(단위 : 백만원)

구분 재원별	총사업비	기투자	2014년	2015년	2016년이후
계 (집행액)	5,000	168.4			4,831.6
국 비	800	13.7			786.3
도 비	360	6.1			353.9
군 비	3,840	148.6			3691.4

## ■ 2014년까지 추진실적

- 2015. 5. - 공공승마장 실시설계 용역 완료
- 2015. 6. - 사전재해영향성검토 용역 및 소규모 환경영향평가 용역 완료
- 2015. 7. - 실시계획인가 공고
- 2015. 8. - 공공승마장 조성 분야별 시공업체 선정

## ■ 향후 추진계획

- 2015. 9. - 분야별 공사 착공
- 2016. 6. - 공공승마장 준공

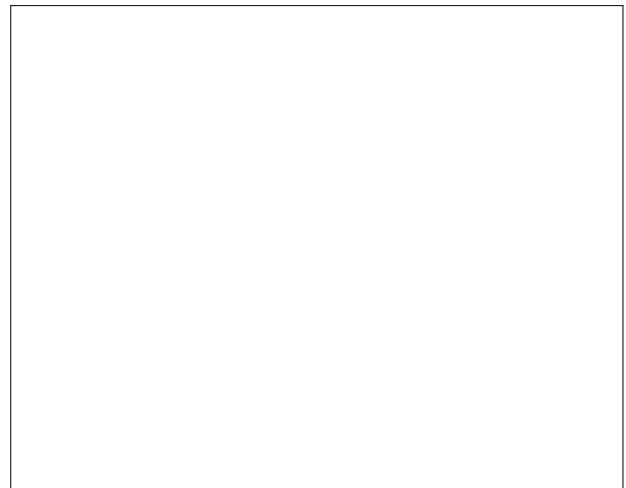
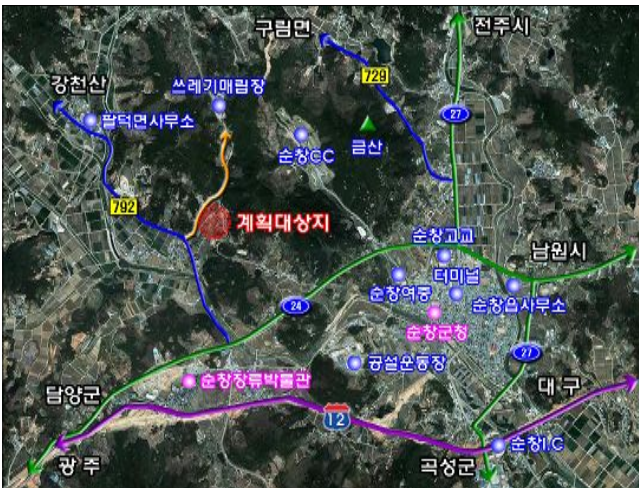
## ■ 기대효과

- 말 산업의 인프라 확충 등을 통한 농촌의 새로운 소득원 창출
- 녹색레저 산업의 확대에 대응하고 농촌 관광·문화 활성화

## ■ 관련사진 첨부

[위치도]

[완료전경 등]



(담당부서 : 산림축산과 축산경영담당 조근철 ☎650-1941)

# 복흥·쌍치 농촌생활용수개발사업

## 목 적

- 효율적이고 체계적인 관리를 위해 복흥·쌍치정수장 통합 운영
- 맑고 깨끗한 수원 확보 및 가뭄시 고지대 생활용수 부족 해소

## ■ 사업개요

- 사업기간 : 2008 ~ 2015
- 위 치 : 순창군 복흥면, 쌍치면 일원
- 총사업비 : 20,000백만원(국비16,000, 군비4,000)
- 사업내용
  - 정수장 · 가압장 · 배수지 각 1개소, 주관로 50km

## ■ 연도별 투자계획

(단위 : 백만원)

구분 재원별	총사업비	기투자	2014년	2015년	2016년이후
계 (집행액)	20,000	15,435	3,962	603	
국 비	16,000	11,435	3,962	603	
도 비					
군 비	4,000	4,000			

## ■ 2014년까지 추진실적

- 정수장 공사 및 상수관로 43km 매설 완료 : '14년 7월
- 가압장·배수지 각 1개소 설치 완료 : '14년 8월

## ■ 향후 추진계획

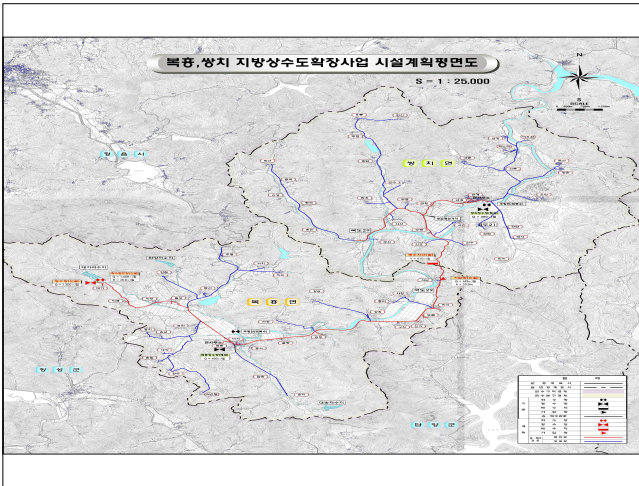
- 상수도 공급관로 매설 7km

## ■ 기대효과

- 맑고 깨끗한 수원 확보 및 정제된 상수도 안정적으로 공급

## ■ 관련사진 첨부

[위치도]



[완료전경 등]



(담당부서 : 환경수도과 상수도담당 양종철 주무관 ☎650-1738)

# 분뇨처리시설 개선사업

## 목 적

- 분뇨처리시설이 노후되어 처리 효율이 낮고 악취 발생이 심각하며 빈번한 고장으로 시설관리에 어려움이 있어 사업을 통한 운영관리 도모

## ■ 사업개요

- 사업기간 : 2013 ~ 2015
- 위 치 : 유등면 향가로 65(현 하수종말처리장 부지)
- 총사업비 : 4,800백만원(국비 2,400, 군비 2,400)
- 사업내용
  - 분뇨 처리시설 16m<sup>3</sup>/일 개선 1식

## ■ 연도별 투자계획

(단위 : 백만원)

구분 재원별	총사업비	기투자	2014년	2015년	2016년이후
계 (집행액)	4,800	864	3,936		
국 비	2,400	432	1,968		
도 비					
군 비	2,400	432	1,968		

## ■ 2014년까지 추진실적

- 시설 내 기존 슬러지 제거 : '14. 4월
- 기존 기계시설 및 투입동 철거 : '14. 5월
- 분뇨투입동 신축 : '15. 2월
- 전기, 기계시설 설치 : '15. 4월
- 시운전 및 가동 : '15. 7월

## ■ 향후 추진계획

-

## 기대효과

- 분뇨처리시설 현대화로 수질오염 예방 및 지역주민 공중위생 향상

## 관련사진 첨부

[위치도]



[완료전경 등]



(담당부서 : 환경수도과 하수도담당 최동열주무관 ☎650-1743)

# 마을단위 하수도 설치사업(복흥 정동)

## 목 적

- 마을단위 하수에 의한 악취와 수질오염을 예방하고 체계적인 하수 관리로 주민의 삶의 질 향상

## ■ 사업개요

- 사업기간 : 2013 ~ 2015
- 위 치 : 복흥면 정동리일원(정동, 비거, 동서)
- 총사업비 : 4,357백만원(국비 3,050, 군비 1,307)
- 사업내용
  - 처리장(150m<sup>3</sup>/일) 1개소, 관로 5.2km, 가정배수설비 220가구

## ■ 연도별 투자계획

(단위 : 백만원)

구분 재원별	총사업비	기투자	2014년	2015년	2016년이후
계 (집행액)	4,357	714	1,821	1,822	
국 비	3,050	500	1,275	1,275	
도 비					
군 비	1,307	214	546	547	

## ■ 2014년까지 추진실적

- 처리장(150m<sup>3</sup>/일) 완공 : '14. 6월
- 2차분 사업 준공 : '14. 12월
- 3차분 사업 착공 : '15. 3월

## ■ 향후 추진계획

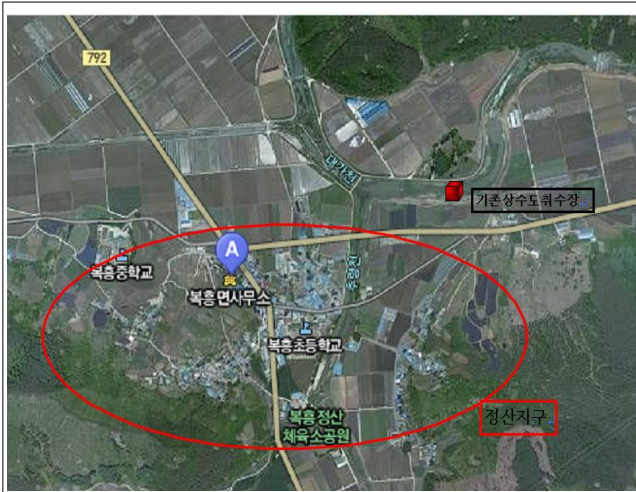
- 포장 및 부대공 : 2015. 9월

## ■ 기대효과

- 마을단위 하수처리로 체계적인 하수관리 및 지역주민 공중위생 향상

## ■ 관련사진 첨부

[위치도]



[완료전경 등]



(담당부서 : 환경수도과 하수도담당 최동열주무관 ☎650-1743)

# 경천지구 하수관거 정비사업

## 목 적

- 관내 하수처리 구역내에서 발생하는 하수를 우수와 분리하여 공공 하수처리시설에서 처리

## ■ 사업개요

- 사업기간 : 2013 ~ 2016년
- 위 치 : 순창읍 순화리 일원
- 총사업비 : 13,794백만원(국비 9,656, 군비 4,138)
- 사업내용
  - 오수관거 10.69km, 우수관거 0.58km

## ■ 연도별 투자계획

(단위 : 백만원)

구분 재원별	총사업비	기투자	2014년	2015년	2016년이후
계 (집행액)	13,794	285	5,231	7,849	429
국 비	9,656	200	3,662	5,494	300
도 비					
군 비	4,138	85	1,569	2,355	129

## ■ 2014년까지 추진실적

- 실시설계용역 완료 : 2013. 5월
- 1차분 사업 완공 : 2014. 2월
- 2차분 사업 완공 : 2015. 4월

## ■ 향후 추진계획

- 관로 및 복구사업 시행 : 2015. 11월

## 기대효과

- 공공수역의 수질개선 및 지역주민의 공중위생 향상

## 관련사진 첨부

[위치도]



[전경사진 등]



(담당부서 : 환경수도과 하수도담당 최동열주무관 ☎650-1743)

# 보건의료원 이전 신축사업

## 목 적

- 시설노후 등 내원환자와 민원인이 큰 불편을 겪고있는 보건의료원을 이전 신축하여 쾌적한 환경에서 질 높은 공공의료 서비스 제공

## ■ 사업개요

- 사업기간 : 2013. 12월~ 2015. 2월
- 위 치 : 순창군 순창읍 교성리 419-1번지 일원 9,558m<sup>2</sup>
- 총사업비 : 9,880백만원(국비 3,943 , 도비 1,291 , 군비 4,646)
- 사업내용
  - 지하1층/지상3층, 철근콘크리트구조, 연면적 4,708.51m<sup>2</sup>
  - 보건사업부, 진료부, 병동부, 장례식장

## ■ 연도별 투자계획

(단위 : 백만원)

구분 재원별	총사업비	기투자	2014년	2015년	2016년이후
계 (집행액)	9,880 (9,297)	8,396 (357)	1,462 (3,537)	22 (5,403)	
국 비	3,943	3,943			
도 비	1,291	1,291			
군 비	4,646	3,162	1,462	22	

## ■ 2014년까지 추진실적

- 보건의료원 이전 신축계획 수립 : 2011. 4월
- 균유재산관리계획 의회 승인 : 2012. 5월
- 보건복지부 국비지원대상 사업 선정 : 2012. 10월
- 설계용역 추진 : 2013. 3월 ~ 9월
- 공사발주 의뢰(조달청) : 2013. 10. 22.
- 공종별 공사 계약 : 2013. 12, 17 ~ 26
- 신축공사 착공 : 2013. 12. 26.
- 공사 준공 : 2015. 6

## ■ 향후 추진계획

- 시설물 유지관리
- 주차장 추가 확보

## ■ 기대효과

- 지역거점 공공보건의료기관으로서 군민들의 건강욕구 해소
- 여유롭고 쾌적한 공간에서 보건사업 확대 및 진료활성화로 군민 건강증진 기여

## ■ 관련사진 첨부

[조감도]



[완료전경]



(담당부서 : 보건사업과 보건행정담당 김수진 주무관 ☎650-5227)

# 발효 한식뷔페 레스토랑 건립 등

## 목 적

- 발효식품과 친환경농산물을 이용한 발효 한식뷔페 레스토랑 운영  
운영으로 관광객들에게 건강장수의 차별화된 먹거리 제공
- 농특산물 직판장과 연계한 운영으로 농가소득증대는 물론 고추장  
민속마을 활성화 기여

## ■ 사업개요

- 사업기간 : 2015. 1. ~ 2015. 12.
- 위 치 : 순창읍 백산리 265-3번지 (구 전북대 분원)
- 총사업비 : 900백만원(국비450, 군비450)
- 사업내용
  - 발효 한식뷔페 레스토랑, 저온창고, 저장창고 등 설치 및  
주방기구, 집기 등 구입

## ■ 연도별 투자계획

(단위 : 백만원)

구분 재원별	총사업비	기투자	2014년	2015년	2016년이후
계 (집행액)	450 (0)	0	0	450 (0)	0
국 비	450	0	0	450	0
도 비	0	0	0	0	0
군 비	450	0	0	450	0

## ■ 2014년까지 추진실적

- 부지 확정 (구 전북대분원 건물 리모델링) : 2015. 3월
- 타 지역 한식뷔페 벤치마킹 : 2015. 4월
  - 남원 자연밥상, 신세계 올반 등 6개 지역
- 실시설계 용역 발주 : 2015. 6월
- 푸드테라피 음식 레시피 개발 용역 (9월 완료) : 2015. 7월

## ■ 향후 추진계획

- 건축 인허가 협의 등 : 2015. 10월
  - 공사계약 및 착공 : 2015. 10월
  - 위탁운영 주체 선정 : 2015. 11월
  - 레스토랑 준공 및 개장 : 2016. 3월
- ※ 운영주체는 민간단체 (로컬푸드 협동조합 등)에 임대하여 운영 계획

## ■ 기대효과

- 민속마을 발효식품과 농특산물 직판장을 레스토랑과 연계운영하여 지역경제활성화는 물론 관광객들에게 건강장수의 차별화된 먹거리 제공

## ■ 관련사진 첨부

[위치도]



[완료전경 등]



(담당부서 : 친환경농업과 미래농정계장 송기홍 ☎650-5112)

# 토굴형 장류 · 절임류 저장고 건립

## 목 적

- 순창장류의 명품화와 차별화를 위한 독특한 발효시스템 구축
- 저장제품의 진열과 세계발효식품 전시를 통해 관광객 유치

## ■ 사업개요

- 사업기간 : 2014. 4월 ~ 2015. 10월
- 위 치 : 순창군 순창읍 백산리 908-5번지 일원
- 총사업비 : 6,367백만원(지특 2,780 , 도비 1,350, 군비 2,237)
- 사업내용
  - 지하1층, 연면적 4,130㎡(최대폭 46m, 길이 134m)

## ■ 연도별 투자계획

(단위 : 백만원)

구분 재원별	총사업비	기투자	2014년	2015년	2016년이후
계 (집행액)	6,367	3,550 (3,550)	2,817 (2,737)		
지 특	2,785	1,550	1,235		
도 비	1,345	1,000	345		
군 비	2,237	1,000	1,237		

## ■ 2014년까지 추진실적

- 실시설계용역 완료 : '13. 2 ~ '13. 9
- 토굴형 저장고 건립공사 착공 : '14. 4
- 편입 토지매입 완료 : '14. 6

## ■ 향후 추진계획

- 토굴형 저장고 건립공사 준공 : '15. 10
- 세계소스미니박람회 개최 : '15. 11
- 토굴형 저장고 개관 : '16. 3

## 기대효과

- 순창만의 독특한 발효체계 구축 및 볼거리 조성을 통해 산업과 관광을 연계 순창장류의 차별화로 지역경제 활성화 기여

## 관련사진 첨부

[위치도]



[완료전경 등]



(담당부서 : 장류사업소 장류특구담당 김장운주무관 ☎650-5422)

# 실내 다목적(돔)구장 조성사업

## 목 적

- 체육기반시설 확충으로 각종 대회 및 전지훈련 등을 유치하여 지역경제 활성화에 기여

## ■ 사업개요

- 사업기간 : '14. 7월 ~ '15. 10월
- 위 치 : 순창읍 공설운동장 내
- 총사업비 : 3,000백만원(국비 900, 군비 1,400, 특교 700 )
- 사업내용
  - 실내 다목적(돔)구장 신축 1동(A=2716.08㎡) 및 부대시설 설치

## ■ 연도별 투자계획

(단위 : 백만원)

구분 재원별	총사업비	기투자	2014년	2015년	2016년이후
계 (집행액)	3,000		700	1,320	980
국 비	700			900	
특 교	900		700		
군 비	1,400			420	980

## ■ 2014년까지 추진실적

- 기본 및 실시설계용역 준공('14. 10월)
- 건축(기계), 전기공사 착공 ('14. 12월)

## ■ 향후 추진계획

- 소방, 빗물이용시설 공사 착공('15. 4월)
- 막구조물 제작 및 설치 착공('15. 5월)
- 준공예정('15. 10월)

## ■ 기대효과

- 전국대회 및 전지훈련 등을 유치하여 지역경제 활성화와 지역민의 생활체육 활성화

## ■ 관련사진 첨부

[완료전경]



[완료전경]



(담당부서 : 체육공원사업소 체육시설담당자 조동진 주무관 ☎ 650-5524)