

# 2014년 지방재정 특수공시 대상사업 내역

【기준년도 : 2013년도】

(단위 : 백만원)

연번	사업명	사업개요	총사업비	담당부서
계	총 24건		189,368 (국108,137, 기350, 특2,322, 도18,426, 군 56,940, 자담 2,693, 재 500)	
1	방산 재해위험지구 정비사업	하천정비 L=3.92km, 교량7개소	10,774 (국5,931, 특 822, 도2,155, 군1,866)	안전건설과
2	주월 재해위험지구 정비사업	교량설치 L=156m, B=7.0m	2,438 (국1,463, 도487, 군488)	안전건설과
3	경천 고향의 강 정비사업	-제방축제 1.7km(730지방도승상) - 저수호안 1.82km - 교량재가설 1개소 - 친수공간 1개소	21,522 (국12,913, 도4,304, 군4,305)	안전건설과
4	풍산제2농공단지 조 성사업	단지조성 169,868m <sup>2</sup>	13,112 (국3,597, 도257, 군9,258)	지역경제과
5	순창군립도서관 건립 사업	• 순창읍 순화리 226 • 부지 2,162m <sup>2</sup> , 연면적 : 1,247m <sup>2</sup>	3,682 (국 1,400, 특 500, 도 800, 군 982)	문화관광과
6	작은영화관 및 청소년 문화의 집 건립사업	• 순창읍 남계리 471 • 부지 4,732m <sup>2</sup> , 연면적 : 1,337m <sup>2</sup>	4,900 (국 550, 기 350, 특 1,000, 도 350, 군 2,600)	문화관광과
7	섬진강(향가) 관광자 원 개발사업	• 풍산면 대가리 향가마을 • 부지 60,890m <sup>2</sup> , 캠핑장 3개소, 등산로 및 산책로 3km	15,500 (국 6,604, 도1,287, 군7,109, 재500)	문화관광과
8	회문산권역 농촌마 을종합개발사업	- 도농교류센터, 마을쉼터, 영농체험장 등	6,316 (국4,270, 도427, 군1,403, 자216)	농촌개발과
9	강천산권역 농촌마 을종합개발사업	- 다목적회관, 마을회관리모델링, 가로경관조성 등	5,167 (국3,570, 도357, 군1,173, 자67)	농촌개발과
10	서암권역 농촌마을 종합개발사업	- 농산물가공시설, 테마쉼터, 과수원길조성 등	4,260 (국2,954, 도295, 군971, 자40)	농촌개발과

연번	사업명	사업개요	총사업비	담당부서
11	섬진강권역 종합정비사업	-섬진복지공간, 마을회관정비, 컴퓨터조성 등	4,280 (국2,940 도294 군966 자80)	농촌개발과
12	방산권역 종합정비사업	-복지공간, 마을회관리모델링, 컴퓨터조성 등	4,350 (국2,839 도284 군937 자290)	농촌개발과
13	작은 목욕탕 조성사업	-탈의실, 냉·온탕기, 사우나실, 화장실 보일러실	1,510 (도588, 군922)	농촌개발과
14	순창읍 소재지 정비사업	-일품공원, 주차장 4개소 -독대마당,옥천로정비, 태양광 3개소, 복지회관리모델링	10,000 (국7,000, 도1,500, 군1,500)	농촌개발과
15	북흥면 소재지 정비사업	-복지회관,다목적운동휴양시설, 신재생에너지시설2개소	5,000 (국3,500, 도750, 군750)	농촌개발과
16	쌍치면 소재지정비사업	-복지회관리모델링, 주차장 커뮤니티센터, 태양광3개소 금정체육시설정비	5,000 (국3,500, 도750, 군750)	농촌개발과
17	구림면 소재지정비사업	-복지센터건립,다목적마당조성 귀농자택지개발, 구림컴퓨터조성, 경관도로확장, 태양광1개소	5,000 (국3,500, 도750, 군750)	농촌개발과
18	가남지구 하수관거 정비사업	오수관거 13.79km 우수관거 3.39km	8,067 (국 5,647 군 2,420)	환경수도과
19	경천지구 하수관거 정비사업	오수관거 10.69km 우수관거 0.58km	13,794 (국 9,656 군 4,138)	환경수도과
20	북흥·쌍치 농촌생활용수개발사업	정수장 1500톤/일, 배수지415톤/일, 가압장1, 관로42.6km	20,000 (국16,000, 군4,000)	환경수도과
21	유등·풍산 농촌생활용수개발사업	배수지 600톤/일, 가압장1, 관로10.5km	3,300 (국2,310 군990)	환경수도과
22	보건의료원 이전 신축사업	-순창읍 교성리 419-1번지 일원 -부지9,558㎡, 연면적4,708.51㎡	8,896 (국 3,943 도 1,291 군 3,662)	보건의료원
23	광역 친환경농업단지 조성사업	농축산순환자원화센터, 산지유통가공시설, 선별장 및 교육체험시설 등	10,000 (국3,000, 도1,500, 군3,500, 자2,000)	농업기술센터
24	순창 건강장수테마과 학관 건립	-체험전시관 및 휴식공간 조성	2,500 (국 1,000, 군 1,500)	건강장수사업소

# 방산 재해위험지구 정비사업

## 목 적

- 재해 가능성이 높은 지역을 체계적인 정비로 재해위험 최소화

## ■ 사업개요

- 사업기간 : 2011 ~ 2015년(6년)
- 위 치 : 순창군 쌍치면 탕곡리~방산리
- 총사업비 : 10,774백만원(국비 5,931, 특별 822, 도비 2,155, 군비 1,866)
- 사업내용
  - 하천정비 L=3.92km

## ■ 연도별 투자계획

(단위 : 백만원)

구분 재원별	총사업비	기투자	2013년	2014년	2015년이후
계(집행액)	10,707	2,000	3,994	3,513	1,200
국 비	5,931	1,200	2,064	2,067	600
특 별	822	201	621		
도 비	2,155	400	688	827	240
군 비	1,799	199	621	619	360

## ■ 2013년까지 추진실적

- 하천정비 L=1.65km, 교량 3개소

## ■ 향후 추진계획

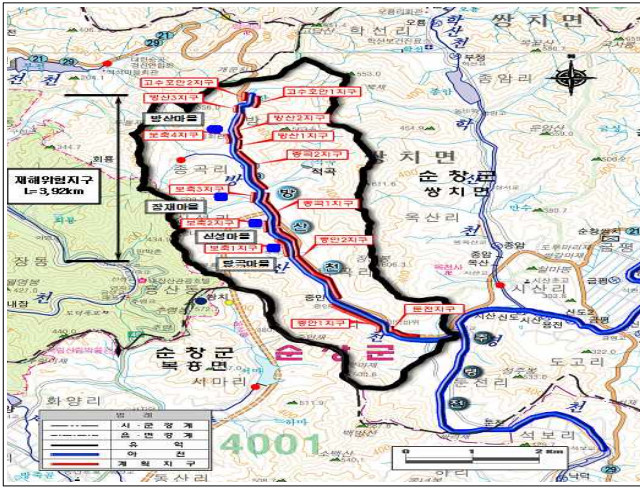
- 하천정비 L=2.27km, 교량 4개소

## ■ 기대효과

- 재해위험지구 정비로 인명 및 재산피해 사전예방
  - 인명보호 : 5가구 16명 / 시가지 및 농경지보호 : 76.29ha

## ■ 관련사진 첨부

[위치도]



[완료전경 등]



(담당부서 : 안전건설과 재난관리담당 서창용 주무관 ☎ 650-1826)

# 주월 재해위험지구 정비사업

## 목 적

- 재해 가능성이 높은 지역을 체계적인 정비로 재해위험 최소화

## ■ 사업개요

- 사업기간 : 2012 ~ 2013년(2년)
- 위 치 : 순창군 동계면 주월리 지내
- 총사업비 : 2,438백만원(국비 1,463, 도비 487, 군비 488)
- 사업내용
  - 교량설치 1개소 L=156m, B=7.0m

## ■ 연도별 투자계획

(단위 : 백만원)

구분 재원별	총사업비	기투자	2013년	2014년	2015년이후
계(집행액)	2,438	500	1,938		
국 비	1,463	300	1,163		
도 비	487	100	387		
군 비	488	100	388		

## ■ 2013년까지 추진실적

- 교량 1개소 L=156m, B=7.0m 설치 완료

## ■ 향후 추진계획

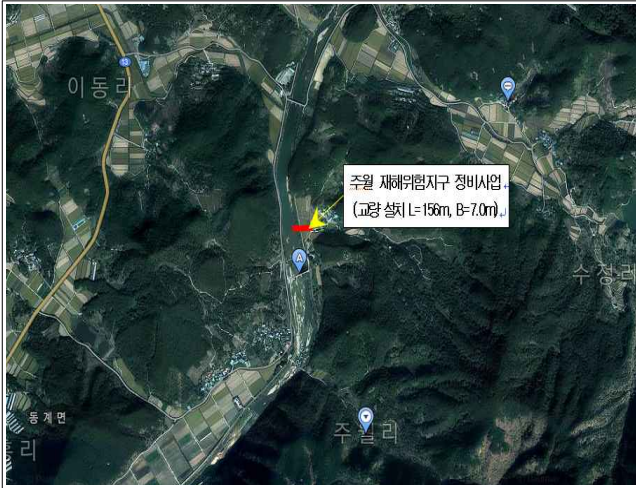
- 시설물 유지 관리

## ■ 기대효과

- 재해위험지구 정비로 인명 및 재산피해 사전예방
  - 배재마을 고립피해 해소 : 15가구 20명

## ■ 관련사진 첨부

[위치도]



[완료전경 등]



(담당부서 : 안전건설과 재난관리담당 서창용 주무관 ☎ 650-1826)

# 경천 고향의 강 정비사업

## 목 적

- 경천의 치수 및 이수기능을 개선하고 생태기능을 복원함으로써 재해에 강한 자연친화적인 하천 조성

## ■ 사업개요

- 사업기간 : 2013 ~ 2018년(6개년)
- 위 치 : 순창군 풍산면 상촌리 ~ 유등면 건곡리 지내
- 총사업비 : 21,522백만원(국비 12,913, 도비 4,304, 군비 4,305)
- 사업내용
  - 지방도(730호선) 송상 1.7km, 저수호안 1.82km
  - 교량(건곡교) 재가설 1개소, 친수공간 조성 1개소

## ■ 연도별 투자계획

(단위 : 백만원)

구분 재원별	총사업비	기투자	2013년	2014년	2015년이후
계(집행액)	21,522	-	500	2,000	19,022
국 비	12,913	-	300	1,200	11,413
도 비	4,304	-	100	400	3,804
군 비	4,305	-	100	400	3,805

## ■ 추진실적

- 실시설계 용역 실시 : '13. 6. 5 ~ '14. 9.
- 소규모환경영향평가 용역 완료 : '13. 11. 23
- 총사업비 변경협의(익산지방국토관리청) : '14. 3. 7 ~ '14. 5. 15
- 실시설계용역 VE심사 완료 : '14. 3. 12
- 전북도 지방건설기술 심의 완료 : '14. 8. 19

## ■ 향후 추진계획

- 지방건설기술 심의결과에 따른 설계 보완 : '14. 8월한
- 도 원가심사 및 발주 : '14. 9월한

## ■ 기대효과

- 이·치수 보완으로 도로 및 농경지 침수로 인한 인명과 재산피해 예방

## ■ 관련사진 첨부

[위치도]



[전경사진]



(담당부서 : 안전건설과 하천담당 이종욱 주무관 ☎ 650-1831)

# 풍산제2농공단지 조성사업

## 목 적

- 주민 일자리 창출을 위한 우량기업 유치로 지역경제 활성화

## ■ 사업개요

- 사업기간 : 2012 ~ 2015년(4년간)
- 위 치 : 순창군 풍산면 죽전리 836번지 일원
- 사업규모 : 169,868m<sup>2</sup>
- 총사업비 : 131억원(국비 36 , 도비 3 , 군비 92)
- 사업내용
  - 산업시설용지 134,621m<sup>2</sup>, 지원시설용지 2,093m<sup>2</sup>, 공공시설용지 33,154m<sup>2</sup>
  - 유치업종 : 식료품제조업, 비금속광물제품제조업

## ■ 연도별 투자계획

(단위 : 백만원)

구분 재원별	총사업비	기투자	2013년	2014년	2015년이후
계 (집행액)	13,112 (7,002)	5,650 (2,555)	5,550 (937)	1,912 (3,510)	-
국 비	3,597	2,000	1,446	151	-
도 비	257	150	96	11	-
군 비	9,258	3,500	4,008	1,750	-

## ■ 2013년까지 추진실적

- 12년 신규조성 농공단지 선정 : '11. 4. 29
- 지방재정 투융자심사 승인 : '11. 7. 27
- 문화재 지표조사 완료 : '12. 3. 9
- 기본 및 실시설계용역 착수 : '12. 6. 27
- 농공단지 지정 및 실시계획 고시 : '13. 9. 16
- 공사착공 : '13. 12. 30

## ■ 향후 추진계획

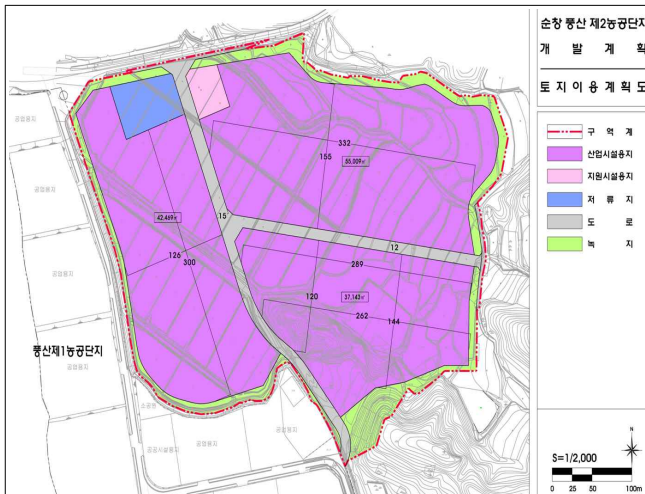
- 공정을 90% 목표 : '14. 12. 31
- 공사준공 : '15. 2월

## ■ 기대효과

- 농공단지 조성을 통한 기업유치로 지역경제 활성화에 기여
- 일자리 창출을 통한 인구 유입 및 지역주민의 소득 증대

## ■ 관련사진 첨부

[조감도]



[공사 중 전경]



(담당부서 : 지역경제과 기업유치담당 손주영 ☎650-1312)

# 순창군립도서관 건립사업

## 목 적

- 대표적 복합문화시설인 군립도서관 건립으로 교육·문화 공간 마련
- 군민들에게 양질의 지식정보 제공으로 도시와 농촌간의 지식정보격차 해소

## ■ 사업개요

- 위 치 : 순창군 순창읍 순화리 226번지
- 사업내용 : 부지 2,162m<sup>2</sup> 건물 연면적 1,247m<sup>2</sup>(지상2층)
  - 1층 : 종합자료실, 어린이자료실, 북카페 등
  - 2층 : 문화강좌실, 학습실, 사무실, 보존서고 등
- 사 업 비 : 3,682백만원(특교 500, 광특 1,400, 도비 800, 군비 982)
- 사업기간 : 2012. 02월 ~ 2014. 05월(2014. 07월 개관)

## ■ 연도별 투자계획

(단위 : 백만원)

구분 재원별	총사업비	기투자	2012년	2013년	2014년	2015년이후
계 (집행액)	3,682 (3,525)	0 (0)	1,600 (632)	2,082 (1,401)	- (1,492)	
특 교				500		
광 특				1,400		
도 비			800			
군 비			800	182		

## ■ 2013년까지 추진실적

- 기본 및 실시설계용역 납품 완료 : '13. 4월
- 도서관 부지 건물 철거 및 부지정비 완료 : '13. 4월
- 건축, 전기, 소방, 통신공사 착공 : '13. 5월
- 순창군립도서관 운영관리 조례 제정 : '14. 4월
- 군립도서관 준공 : '14. 4월
- 도서관리 및 검색 등 전산 시스템구축 : '14. 6월
- 도서 및 서가등 사무기기 구입 : '14. 6월

## ■ 향후 추진계획

- 군립도서관 개관 및 운영 : '14. 7월 ~

## ■ 기대효과

- 군민들의 교육·문화의 공간 제공 및 지식공유의 장 마련 ('14. 7월 개관)

## ■ 관련사진 첨부

[조감도]



[현재 공정]



(담당부서 : 문화관광과 도서관운영담당 김소연 주무관 ☎650-5682)

# 작은영화관 및 청소년 문화의 집 건립사업

## 목 적

- 문화복지 측면에서 소외받는 군민의 삶의 질 향상과 지역사회의 문화역량 제고
- 도시와 농촌간의 문화 불균형 해소로 정주인구 증대 및 군민 자긍심 고취

## ■ 사업개요

- 사업기간 : 2013. 1월 ~ 2015. 6월(2015. 7월 개관예정)
- 위 치 : 순창읍 남계리 471번지
- 총사업비 : 4,900백만원(특교 1,000, 기금 350, 광특 550, 도비 300, 군비 2,600, 민자 100)
  - 작은영화관 : 3,700(특교 1,000, 기금 350, 도비 300, 군비 1,950, 민자 100)
  - 청소년 문화의집 : 1,200(광특 550, 군비 650)
- 사업내용
  - 영화관 2개소(149석), 동아리방, 댄스연습실, 다목적 홀 등

## ■ 연도별 투자계획

(단위 : 백만원)

구분 재원별	총사업비	기투자	2012년	2013년	2014년	2015년이후
계 (집행액)	4,900 ( 0 )	0 ( 0 )	0 ( 0 )	1,350 ( 0 )	3,350 ( 0 )	200
특 교				1,000		
기 금				350		
광 특					550	
도 비					300	
군 비					2,400	200
민 자					100	

## ■ 2013년까지 추진실적

- 작은영화관 건립부지 공유재산 관리계획안 의결 : '12. 12월
- 건립부지 변경 요청에 따른 위치 재선정 : '13. 1월

- 균유재산 관리계획변경 심의 완료 : '13. 7월
- 토지매입 완료 : '13. 10월
- 건립부지 실시설계 완료 : '14. 6월

### ■ 향후 추진계획

- 실시계획인가 협의 및 건축공사 추진 : '14. 8월 ~ '15. 6월
- 작은영화관 및 청소년 문화의 집 개관 운영 : '15. 7월

### ■ 기대효과

- 지역문화 서비스 제공으로 삶의 질 향상 및 건전한 문화활동 공간 제공

### ■ 관련사진 첨부

[위치도]



[완료전경 등]



(담당부서 : 문화관광과 문화시설담당 장춘원 담당 ☎650-1614)

# 섬진강 향가관광자원 개발사업

## 목 적

- 섬진강 주변 빼어난 자연경관을 보유한 향가유원지를 오토 캠핑장 중심으로 개발하여 전북 동부권 거점관광지로 조성

## ■ 사업개요

- 위 치 : 순창군 풍산면 대가리 향가마을 일원
- 사업내용
  - 건강휴양체험지구 조성
    - 캠핑장조성 3개소(캠핑데크 42면, 방갈로 6동, 캐라반 6대),저류 습지, 자전거 쉼터, 하수처리시설(관로매설 4.83km)
  - 숲속체험지구 조성
    - 옥출정, 쉼터조성 3개소, 등산로 및 산책로 조성 3km
- 사 업 비 : 15,500백만원(광특 6,604, 도비 1,287, 군비 7,109, 재정500)
- 사업기간 : 2010. 2월 ~ 2014. 12월(2015. 2월 개관예정)

## ■ 연도별 투자계획

(단위 : 백만원)

구분	계	2010년	2011년	2012년	2013년	2014년
총사업비	15,500	3,600	5,700	992	960	4,248
광 특	6,604	1,800	2,000	200	480	2,124
도 비	1,287	0	800	0	0	487
시군비	7,109	1,800	2,900	292	480	0
재 정	500	0	0	500	0	1,637

## ■ '13년까지 추진실적

- 향가유원지 관광자원개발 타당성조사 : '08. 4. ~ '09. 2.
- 향가유원지 관광자원개발 기본조사 설계용역: '09. 3. ~ '09. 7.
- 편입부지 토지매입 완료(32필지 61,216㎡): '11. 3. ~ '12. 4.
- 숲속체험지구 전망대설치공사 완료: '11. 6. ~ '11. 10.
- 숲속체험지구조성 조성공사 시행 및 완료 : '11. 6. ~ '12. 12.
- 건강휴양체험지구 실시설계용역 시행 : '11. 8. ~ '12. 4.
- 오토캠핑장 문화재 정밀발굴조사 완료 : '12. 10.
- 군관리계획(유원지)결정 변경 : '13. 12.
- 건강휴양체험지구 조성사업 착공 : '14. 2.

## ■ 향후 추진계획

- 오토캠핑장 운영계획 수립 : '14. 10.
- 건강휴양체험지구 조성사업 완공 : '14. 12.
- 오토캠핑장 개장 및 운영 : '15. 2.

## ■ 기대효과

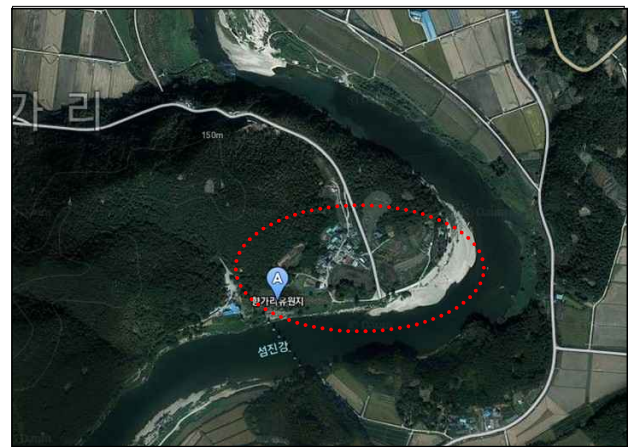
- 섬진강 자전거길과 연계한 오토캠핑장 운영으로 자전거동호인 및 관광객 유입을 통한 지역경제 활성화 도모

## ■ 관련사진 첨부

[조감도]



[위치도]



(담당부서 : 문화관광과 관광자원개발담당 김영진 주무관 ☎650-1632)

# 회문산권역 농촌마을종합개발사업

## 목 적

- 지역주민간 동질성과 유대감을 가진 소규모 권역을 묶어서 권역의 특성에 맞게 경관개선, 생활환경정비, 소득기반시설 등을 확충

## ■ 사업개요

- 사업기간 : 2009~2014(6년간)
- 위 치 : 순창군 구림면 율북리, 성곡리, 구암리, 구산리
- 총사업비 : 6,316백만원(국비 4,270, 도비427, 군비1,403, 자부담216)
- 사업내용
  - 노인회관2동, 도농교류센터1식, 다목적광장1개소, 마을쉼터4개소, 산책로조성2.0km, 장류가공시설1식, 곡물체험장1식, 소포장가공시설1식, 영농체험장1식, 가로수경관조성1식, 담장정비11개소, 승강장주변정비6개소, 권역안내판16개소

## ■ 연도별 투자계획

(단위 : 백만원)

구분 재원별	총사업비	기투자	2013년	2014년	2015년이후
계 (집행액)	6,100	4,027	1,453	620	
국 비	4,270	2,819	1,017	434	
도 비	427	282	102	43	
군 비	1,403	926	334	143	

## ■ '13년까지 추진실적

- '08. 3. 4 : 사업 대상지 확정(농식품부)
- '08. 10. 31 : 기본계획 수립완료(농식품부)
- '08. 12. 23 : 기본계획 승인(전라북도)

- '10. 12. 8 : 도농교류센터 부지매입 완료
- '12. 09. 20 : 1단계 도농교류센터(연면적 383㎡) 준공
- '12. 09. 20 : 2단계 사업시행
- '12. 10. 15 : 2단계 공사착공
- '13. 09. 20 : 마을쉼터 및 산책로 조성 완료
- '13. 12. 15 : 담장정비 및 가로경간 조성 완료

### ■ 향후 추진계획

- 사업 완료 및 정산 : '14. 9월

### ■ 기대효과

- 자립형 농촌마을 건설
- 지역 정주성 제고, 삶의질 향상

### ■ 관련사진 첨부

[조 감 도]



[완료전경 등]



(담당부서 : 농촌개발과 농촌개발담당 권해수 ☎650-1751)

# 강천산권역 농촌마을종합개발사업

## 목 적

- 지역주민간 동질성과 유대감을 가진 소규모 권역을 묶어서 권역의 특성에 맞게 경관개선, 생활환경정비, 소득기반시설 등을 확충

## ■ 사업개요

- 사업기간 : 2010~2014(5년간)
- 위 치 : 순창국 팔덕면 장안리, 창덕리, 산동리, 서흥리
- 총사업비 : 5,167백만원(국비3,570 , 도비357 , 군비1,173, 자부담67 )
- 사업내용
  - 테마쉼터5개소, 다목적회관1식, 마을회관리모델링6개소, 우물정비1식, 도라지경관조성1식, 농산물가공시설1식, 버섯배지공동제조시설1식, 가로경관조성13.8km, 불량경관개선 1식

## ■ 연도별 투자계획

(단위 : 백만원)

구분 재원별	총사업비	기투자	2013년	2014년	2015년이후
계 (집행액)	5,100	2,579	1,093	1,428	
국 비	3,570	1,806	765	999	
도 비	357	180	77	100	
군 비	1,530	950	251	329	

## ■ '13년까지 추진실적

- '09. 1. 29 : 권역확정(농식품부)
- '09. 9. 30 : 기본계획 수립완료(농식품부)
- '09. 11. 30 : 기본계획승인(전라북도)

- '10. 7. 28 : 버섯배지 공동제조시설 완료
- '11. 04. 22 : 기본계획변경 승인
- '11. 05. 23 : 시행계획 승인(1단계)
- '11. 06. 13 : 공사착공(1단계 H/W 부분)
- '12. 06. 30 : 다목적회관(홍보전시관) 준공
- '12. 12. 20 : 마을회관리모델링 4개소
- '12. 12. 20 : 가로경관조성 13.8km
- '13. 06. 10 : 테마쉼터 5개소 조성
- '13. 12. 30 : 불량경관 개선완료

### ■ 향후 추진계획

- '14. 09. 30 : 2단계 설계완료 및 착공
- '14. 06. 30 : 사업완료 및 정산

### ■ 기대효과

- 자립형 농촌마을 건설
- 지역 정주성 제고, 삶의질 향상

### ■ 관련사진 첨부

[조감도]



[완료전경 등]



(담당부서 : 농촌개발과 농촌개발담당 권해수 ☎650-1751)

# 서암권역 농촌마을종합개발사업

## 목 적

- 지역주민간 동질성과 유대감을 가진 소규모 권역을 묶어서 권역의 특성에 맞게 경관개선, 생활환경정비, 소득기반시설 등을 확충

## ■ 사업개요

- 사업기간 : 2011~2015(5년간)
- 위 치 : 순창군 금과면 남계리, 장장리, 목동리
- 총사업비 : 4,260백만원(국비2,954 , 도비295 , 군비971, 자부담40 )
- 사업내용
  - 농산물가공시설1식, 공동육묘장1개소, 테마쉼터조성5개소, 백인정보수1식, 과수원길조성4.6km, 불량경관개선69개소, 권역안내판1식, 다목적회관1개소, 마을회관리모델링5개소

## ■ 연도별 투자계획

(단위 : 백만원)

구분 재원별	총사업비	기투자	2013년	2014년	2015년이후
계 (집행액)	4,220	780	399	1,388	3,041
국 비	2,954	546	279	936	2,129
도 비	295	55	28	94	212
군 비	971	179	92	308	700

## ■ '13년까지 추진실적

- '09. 10. : 대상지 선정
- '11. 01. 12 : 기본계획승인
- '12. 09. 05 : 시행계획승인
- '12. 12. 04 : 공사착공
- '13. 06. 30 : 과수원길 조성 완료
- '13. 12. 30 : 테마쉼터(일목쉼터) 조성 완료

## ■ 향후 추진계획

- '14. 09. 30 : 마을회관 리모델링 및 경관 개선사업 완료
- '15. 12. 30 : 사업완료 및 정산

## ■ 기대효과

- 자립형 농촌마을 건설
- 지역 정주성 제고, 삶의질 향상

## ■ 관련사진 첨부

[조감도]



(담당부서 : 농촌개발과 농촌개발담당 권해수 ☎650-1751)

# 섬진강권역 권역단위종합정비사업

## 목 적

- 지역주민간 동질성과 유대감을 가진 소규모 권역을 묶어서 권역의 특성에 맞게 경관개선, 생활환경정비, 소득기반시설 등을 확충

## ■ 사업개요

- 사업기간 : 2011~2013(3년간)
- 위 치 : 순창군 동계면 구미리, 어치리 / 적성면 석산리
- 총사업비 : 4,280백만원(국비2,940 , 도비294 , 군비966, 자부담80 )
- 사업내용
  - 농산물가공시설1식, 섬진복지공간1식, 마을회관정비5개소, 쉼터 조성1식, 진입로확포장578m, 담장정비144m

## ■ 연도별 투자계획

(단위 : 백만원)

구분 재원별	총사업비	기투자	2013년	2014년	2015년이후
계 (집행액)	4,200	1,019	2,804		
국 비	2,940	714	1,963		
도 비	294	71	196		
군 비	966	234	645		

## ■ '13년까지 추진실적

- '10. 08. : 대상지 선정
- '12. 01. 05 : 기본계획승인
- '13. 06. 20 : 시행계획승인
- '13. 07. 29 : 공사착공
- '13. 12. 30 : 마을회관 리모델링 2개소 완료

## ■ 향후 추진계획

- '14. 10. 20 : 섬진복지공간 조성 완료
- '14. 12. 30 : 사업완료 및 정산

## ■ 기대효과

- 자립형 농촌마을 건설
- 지역 정주성 제고, 삶의질 향상

## ■ 관련사진 첨부

[조 감 도]



(담당부서 : 농촌개발과 농촌개발담당 권해수 ☎650-1751)

# 방산권역 권역단위종합정비사업

## 목 적

- 지역주민간 동질성과 유대감을 가진 소규모 권역을 묶어서 권역의 특성에 맞게 경관개선, 생활환경정비, 소득기반시설 등을 확충

## ■ 사업개요

- 사업기간 : 2011~2013(3년간)
- 위 치 : 순창군 쌍치면 방산리, 종곡리, 신성리, 탕곡리
- 총사업비 : 4,350백만원(국비2,839 , 도비284 , 군비937, 자부담290 )
- 사업내용
  - 복지공간1식, 쉼터조성1식, 마을회관리모델링4개소, 가로경관조성2.95km, 권역안내판9개소

## ■ 연도별 투자계획

(단위 : 백만원)

구분 재원별	총사업비	기투자	2013년	2014년	2015년이후
계 (집행액)	4,050	810	2,826	414	
국 비	2,839	567	1,978	294	
도 비	284	57	198	29	
군 비	937	186	650	101	

## ■ '13년까지 추진실적

- '10. 08. : 대상지 선정
- '12. 03. 15 : 기본계획승인
- '13. 04. 09 : 시행계획승인
- '13. 05. 10 : 공사착공
- '13. 12. 20 : 마을회관 리모델링 4개소 완료

## ■ 향후 추진계획

- '14. 09. 15 : 테마쉼터 조성공사 완료
- '14. 12. 30 : 사업준공 및 인수

## ■ 기대효과

- 자립형 농촌마을 건설
- 지역 정주성 제고, 삶의질 향상

## ■ 관련사진 첨부

[조감도]



(담당부서 : 농촌개발과 농촌개발담당 권해수 ☎650-1751)

# 순창읍 소재지종합정비사업

## 목 적

- 농촌지역의 거점공간의 다양한 시설확충으로 거점기능 강화 및 기초서비스 기능향상 도모

## ■ 사업개요

- 사업기간 : 2012~2015(4년)
- 위 치 : 순창군 순창읍 소재지 일원
- 총사업비 : 10,000백만원(국비7,000 , 도비1,500 , 군비1,500)
- 사업내용 : 3개분야
  - 기초생활기반확충 : 일품공원, 주차장 4개소
  - 지역경관개선 : 독대마당, 옥천로 정비, 태양광 3개소, 복지회관 리모델링 및 냉난방시설(야외무대 포함)
  - 지역역량강화 : 주민교육, 선진지 견학 등

## ■ 연도별 투자계획

(단위 : 백만원)

구분 재원별	총사업비	기투자	2013년	2014년	2015년이후
계 (집행액)	10,000	1,501	1,493	4,048	2,958
국 비	7,000	1,051	1,045	2,834	2,070
도 비	1,500	225	224	607	444
군 비	1,500	225	224	607	444

## ■ 2013년까지 추진실적

- 기본계획 전라북도 승인 완료(승인고시: '13. 3. 25)
- 지역역량강화사업(S/W) 시행 : 리더교육 총 3회(40명)

## ■ 향후 추진계획

- 시행계획 승인 및 고시 : '14. 4월중
- 사업발주 : 일품공원, 주차장 조성(4개소) : '14년 5월중

## ■ 기대효과

- 농촌지역의 주입거점 공간으로 육성하여 지역주민의 삶의 질 향상

## ■ 관련사진 첨부

[ 사업계획도 ]



(담당부서 : 농촌개발과 소도읍개발담당 김정웅주무관 ☎650-1766)

# 북흥면 소재지종합정비사업

## 목 적

- 농촌지역의 거점공간의 다양한 시설확충으로 거점기능 강화 및 기초서비스 기능향상 도모

## ■ 사업개요

- 사업기간 : 2012~2015(4년)
- 위 치 : 순창군 북흥면 소재지 일원
- 총사업비 : 5,000백만원(국비3,500 , 도비750 , 군비750)
- 사업내용 : 3개분야
  - 기초생활기반확충 : 복지회관(869㎡), 다모적운동휴양시설(898㎡)
  - 지역경관개선 : 태양광 2개소
  - 지역역량강화 : 주민교육, 선진지 견학 등

## ■ 연도별 투자계획

(단위 : 백만원)

구분 재원별	총사업비	기투자	2013년	2014년	2015년이후
계 (집행액)	5,000	751	714	1275	
국 비	3,500	526	500	893	
도 비	750	112.5	107	191	
군 비	750	112.5	107	191	

## ■ 2013년까지 추진실적

- 기본계획 전라북도 승인 완료(승인고시:'13. 3. 25)
- 지역역량강화사업(S/W) 시행 : 리더교육 1회(40명), 국내선진지견학 1회(40명)

## ■ 향후 추진계획

- 시행계획 승인 및 고시 : '14. 4월중
- 사업발주 (복지회관, 다목적 운동휴양시설) : '14년 5월중

## ■ 기대효과

- 농촌지역의 주입거점 공간으로 육성하여 지역주민의 삶의 질 향상

## ■ 관련사진 첨부

[ 사업계획도 ]



(담당부서 : 농촌개발과 소도읍개발담당 김정웅주무관 ☎650-1766)

# 쌍치면 소재지종합정비사업

## 목 적

- 농촌지역의 거점공간의 다양한 시설확충으로 거점기능 강화 및 기초서비스 기능향상 도모

## ■ 사업개요

- 사업기간 : 2013~2016(4년)
- 위 치 : 순창군 쌍치면 소재지 일원
- 총사업비 : 5,000백만원(국비3,500 , 도비750 , 군비750)
- 사업내용 : 3개분야
  - 기초생활기반확충 : 복지회관 리모델링, 주차장, 커뮤니티센터
  - 지역경관개선 : 태양광 3개소, 금정체육시설 정비
  - 지역역량강화 : 주민교육, 선진지 견학 등

## ■ 연도별 투자계획

(단위 : 백만원)

구분 재원별	총사업비	기투자	2013년	2014년	2015년이후
계 (집행액)	5,000		675.4	786	3,538.6
국 비	3,500		477	550	2473
도 비	750		102	118	530
군 비	750		96.4	118	535.6

## ■ 2013년까지 추진실적

- 기본 및 시행계획 수립용역 : '13. 4. 22 ~
- 추진위원회 회의 개최(5회) : '13. 5. 24 ~



# 구림면 소재지종합정비사업

## 목 적

- 농촌지역의 거점공간의 다양한 시설확충으로 거점기능 강화 및 기초서비스 기능향상 도모

## ■ 사업개요

- 사업기간 : 2013~2016(4년)
- 위 치 : 순창군 구림면 소재지 일원
- 총사업비 : 5,000백만원(국비3,500 , 도비750 , 군비750)
- 사업내용 : 3개분야
  - 기초생활기반확충 : 복지센터건립, 다목적마당조성, 귀농자택지 개발
  - 지역경관개선 : 구림쉼터조성, 경관도로확장, 태양광 1개소
  - 지역역량강화 : 주민교육, 선진지 견학 등

## ■ 연도별 투자계획

(단위 : 백만원)

구분 재원별	총사업비	기투자	2013년	2014년	2015년이후
계 (집행액)	5,000		675.4	786	3,538.6
국 비	3,500		477	550	2473
도 비	750		102	118	530
군 비	750		96.4	118	535.6

## ■ 2013년까지 추진실적

- 기본 및 시행계획 수립용역 : '13. 3. 27 ~
- 추진위원회 회의 개최(2회) : '13. 5. ~

## ■ 향후 추진계획

- 시행계획 승인 및 고시 : '14. 12월중
- 사업발주 (복지회관, 다목적 운동휴양시설) : '15년 6~

## ■ 기대효과

- 농촌지역의 주임거점 공간으로 육성하여 지역주민의 삶의 질 향상

## ■ 관련사진 첨부

[사업계획도]



(담당부서 : 농촌개발과 소도읍개발담당 김정웅주무관 ☎650-1766)

# 작은목욕탕 조성사업

## 목 적

- 노령인구 및 장애인들의 사회·정서적 소외감 해소 및 복지욕구충족
- 농촌주민과 장애인 등 취약계층의 삶의 질 향상

## ■ 사업개요

- 사업기간 : 2012 ~ 2014(3년)
- 위 치 : 8개소(북흥, 인계, 금과, 쌍치, 구림, 유등,)
- 총사업비 : 1,510백만원(도비588 , 군비922)
- 사업내용 : 탈의실, 냉·온탕기, 샤워기, 사우나실, 화장실, 보일러실 등

## ■ 연도별 투자계획

(단위 : 백만원)

구분 재원별	총사업비	기투자	2013년	2014년	2015년이후
계 (집행액)	1,510	220	1,290		
국 비					
도 비	588	88	500		
군 비	922	132	790		

## ■ 2013년까지 추진실적

- 예산과목 변경(시설비 ⇒ 공기관등 대행사업비) : 2012.12월  
  - ▶ 북흥면 소재지 종합정비사업이 공기관대행사업으로 추진
- 공기관대행사업비 교부결정(농어촌공사) : 2013. 3
- 북흥 작은목욕탕 공사착공 : 2013. 12

■ 향후 추진계획

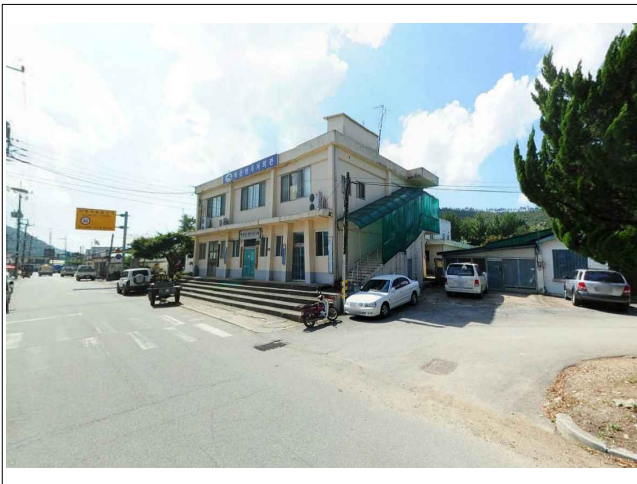
- 복흥,인계,금과,쌍치,적성,유등 공사 발주 및 준공 : 2014. 1~12.

■ 기대효과

- 초고령화 사회에 소외계층의 복지서비스 증진

■ 관련사진 첨부

[현황사진]



[조감도]



(담당부서 : 농촌개발과 소도읍개발담당 김정웅주무관 ☎650-1766)

# 가남지구 하수관거 정비사업

## 목 적

- 관내 하수처리 구역내에서 발생하는 하수를 우수와 분리하여 공공하수처리시설에서 처리

## ■ 사업개요

- 사업기간 : 2011 ~ 2014년
- 위 치 : 순창읍 가남리, 남계리 일원
- 총사업비 : 8,067백만원(국비 5,647, 군비 2,420)
- 사업내용
  - 오수관거 13.79km, 우수관거 3.39km

## ■ 연도별 투자계획

(단위 : 백만원)

구분 재원별	총사업비	기투자	2013년	2014년	2015년이후
계 (집행액)	8,067	1,956 (1,956)	6,111 (4,377)		
국 비	5,647	1,369	4,278		
도 비					
군 비	2,420	587	1,833		

## ■ 2013년까지 추진실적

- 가남지구 2공구(남산), 3공구(가잠) 완료 : 2013. 8월
- 가남지구 1공구(시기, 사정, 금덕) 완료 : 2014. 5월

## ■ 향후 추진계획

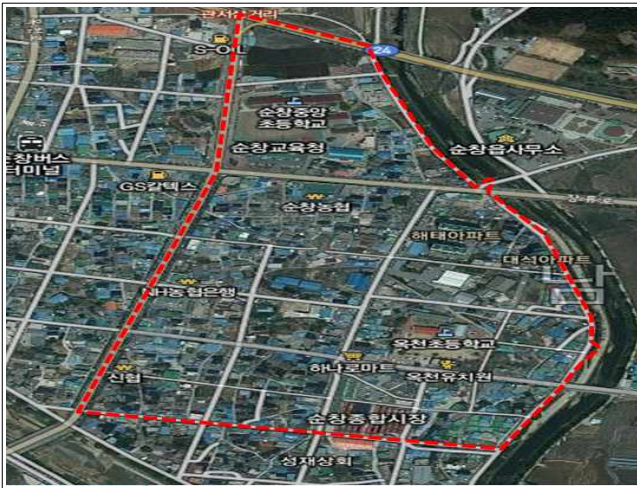
- 가남지구 4공구 완료 : 2014. 12월

## 기대효과

- 공공수역의 수질개선 및 지역주민의 공중위생 향상

## 관련사진 첨부

[위치도]



[전경사진 등]



(담당부서 : 환경수도과 하수도담당 최동열주무관 ☎650-1743)

# 경천지구 하수관거 정비사업

## 목 적

- 관내 하수처리 구역내에서 발생하는 하수를 우수와 분리하여 공공하수처리시설에서 처리

## ■ 사업개요

- 사업기간 : 2013 ~ 2015년
- 위 치 : 순창읍 순화리 일원
- 총사업비 : 13,794백만원(국비 9,656, 군비 4,138)
- 사업내용
  - 오수관거 10.69km, 우수관거 0.58km

## ■ 연도별 투자계획

(단위 : 백만원)

구분 재원별	총사업비	기투자	2013년	2014년	2015년이후
계 (집행액)	13,794		714	5,231	7,849
국 비	9,656		500	3,662	5,494
도 비					
군 비	4,138		214	1,569	2,355

## ■ 2013년까지 추진실적

- 실시설계용역 완료 : 2013. 5월
- 1차분 사업 착수 : 2013. 8월

## ■ 향후 추진계획

- 관로 및 복구사업 시행 : 2014. 2월 ~ 2015. 8월

## 기대효과

- 공공수역의 수질개선 및 지역주민의 공중위생 향상

## 관련사진 첨부

[위치도]



[전경사진 등]



(담당부서 : 환경수도과 하수도담당 최동열주무관 ☎650-1743)

# 복흥 쌍치 농촌생활용수개발 사업

## 목 적

- 효율적이고 체계적인 관리를 위해 복흥·쌍치 정수장 통합 운영
- 맑고 깨끗한 수원 확보 및 가뭄시 고지대 생활 용수 해소

## ■ 사업개요

- 사업기간 : 2008. 1 ~ 2015. 12
- 위 치 : 복흥·쌍치면 일원, 정수장-복흥면 봉덕리산99-86번지
- 총사업비 : 200억원(지특160/ 군비40)
- 사업내용 : 취수시설 1,650m<sup>3</sup>/일, 정수시설 1,500m<sup>3</sup>/일,  
배수지415m<sup>3</sup>/일, 송배수관로 42.6km

## ■ 연도별 투자계획

(단위 : 백만원)

구분 재원별	총사업비	기투자	2013년	2014년	2015년이후
계 (집행액)	20,000 (14,488)	200 (11,738)	15,435 (2,750)	3,962	603
국 비	16,000		11,435	3,962	
도 비					
군 비	4,000		4,000	-	-

## ■ '13년까지 추진실적

- 정수장 1500톤/일, 가압장1, 취수장1, 배수지415톤/일 완료
- 관로 26.4km 완료

## ■ 향후 추진계획

- 정수장 조경공사 및 관로 16.2km 완료 : '14. 8월
- 복흥면 공급관로 확대 추진 : '15. 1월 ~ '15. 12월

## ■ 기대효과

- 안정적이고 안전한 생활용수 공급 및 지역개발에 필요한 용수 확보

## ■ 관련사진 첨부

[조 감 도]



[완료전경 등]



(담당부서 : 환경수도과 상수도담당 고재수 주무관 ☎650-1738)

# 유등 풍산 농촌생활용수개발 사업

## 목 적

- 농촌 환경 변화와 지하수 고갈 심화로 지방상수도 수요 급증
- 적성정수장 공급량 부족, 농공단지등 기업 입주로 광역상수도 공급 시급

## ■ 사업개요

- 사업기간 : 2012. 1 ~ 2013. 12
- 위     치 : 유등면, 풍산면, 금과면, 팔덕면, 구림면
- 총사업비 : 33억원(국비23, 군비10)
- 사업내용
  - 배수관로 11Km, 가압장1, 배수지1

## ■ 연도별 투자계획

(단위 : 백만원)

구분 재원별	총사업비	기투자	2013년	2014년	2015년이후
계 (집행액)	3,300 (914)	714 (714)	2,586 (2,586)		
국 비	2,310	500	1,810		
도 비					
군 비	990	214	776		

## ■ '13년까지 추진실적

- 실시설계완료 : '11. 7월
- 배수관로 11km, 가압장1, 배수지 600톤/일 : '12. 4월 ~ '13. 12월

## ■ 향후 추진계획

- 동화댐 광역상수도 공급 : '14. 9월

## ■ 기대효과

- 안정적이고 안전한 생활용수 공급 및 지역개발에 필요한 용수 확보

## ■ 관련사진 첨부

[착 공 전]



[완료전경 등]



(담당부서 : 환경수도과 상수도담당 고재수 주무관 ☎650-1738)

# 보건의료원 이전 신축사업

## 목 적

- 시설노후 및 주차공간 협소등 내원환자와 민원인이 큰 불편을 겪고있는 보건의료원을 이전 신축하여 쾌적한 환경에서 질 높은 공공의료 서비스 제공

## ■ 사업개요

- 사업기간 : 2013. 12월~ 2015. 2월
- 위 치 : 순창군 순창읍 교성리 419-1번지 일원 9,558m<sup>2</sup>
- 총사업비 : 8,896백만원(국비 3,943 , 도비 1,291 , 군비 3,662)
- 사업내용
  - 지하1층/지상3층, 철근콘크리트구조, 연면적 4,708.51m<sup>2</sup>
  - 보건사업부, 진료부, 병동부, 장례식장

## ■ 연도별 투자계획

(단위 : 백만원)

구분 재원별	총사업비	기투자	2013년	2014년	2015년이후
계 (집행액)			8,396 (357)	500 (2,348)	
국 비			3,943		
도 비			1,291		
군 비			3,162	500	

## ■ 2013년까지 추진실적

- 보건의료원 이전 신축계획 수립 : 2011. 4월
- 균유재산관리계획 의회 승인 : 2012. 5월
- 보건복지부 국비지원대상 사업 선정 : 2012. 10월
- 설계용역 추진 : 2013. 3월 ~ 9월
- 공사발주 의뢰(조달청) : 2013. 10. 22.

- 공종별 공사 계약 : 2013. 12. 17. ~ 12. 26.
- 공종별 공사착공 : 2013. 12. 26. (공사기간 : 365일)
- 동절기 공사중지 : 2013. 12. 26. (재착공 : 2014. 2. 27)
- 골조공사중 (공정률 : 21.5%)

### ■ 향후 추진계획

- 골조공사 완료 : 2014. 10월
- 창호공사 : 2014. 11월
- 칸막이공사 및 미장공사 : 2014. 12월
- 공사준공 : 2015. 2월

### ■ 기대효과

- 지역거점 공공보건의료기관으로서 군민들의 건강욕구 해소
- 여유롭고 쾌적한 공간에서 보건사업 확대 및 진료활성화로 군민 건강증진 기여

### ■ 관련사진 첨부

[조 감 도]



[현재 공정]



(담당부서 : 보건사업과 보건행정담당 김수진 주무관 ☎650-5227)

# 광역친환경농업단지 조성사업

## 목 적

- 농업환경개선과 친환경농업육성을 위해 경종(耕種)과 축산(畜産)을 연계한 광역단위 자원순환형 친환경농업단지 조성
- FTA 등 국제 농업환경 대응, 고품질·안전농산물의 생산·유통 기반 마련

## ■ 사업개요

- 사업기간 : 2012. ~ 2014(3년)
- 위 치 : 순창군 금과면 남계리 678번지 일원
- 총사업비 : 10,000백만 원(국비3,000, 도비1,500, 군비3,500, 자부담2,000)
- 사업내용
  - 부지 24,610m<sup>2</sup>, 농축산순환자원화센터, 산지유통가공시설, 선별장 및 교육·체험시설 등

## ■ 연도별 투자계획

(단위 : 백만원)

구분 재원별	총사업비	기투자	2013년	2014년	2015년이후
계	10,000	1,000	5,000	4,000	0
국 비	3,000	300	1,500	1,200	0
도 비	1,500	150	750	600	0
군 비	3,500	350	1,750	1,400	0
자부담	2,000	200	1,000	800	0

## ■ 2013년까지 추진실적

- 농축산순환자원화센터 부지매입 완료 : '13. 2. 20.
- 농축산순환자원화센터 공법선정 : '13. 7. 26.
- 농축산순환자원화센터 실시설계 착수 : '13. 10. 1.

## ■ 향후 추진계획

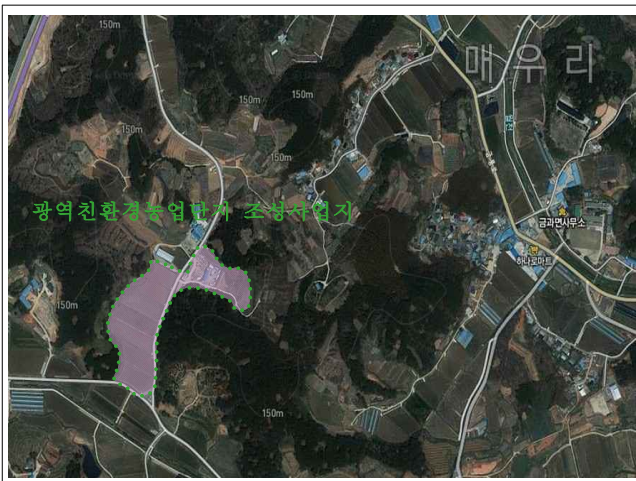
- 농축산순환자원화센터 실시설계 완료 : '14. 3. 3.
- 농축산순환자원화센터 건축허가 완료 : '14. 3. 5.
- 농축산순환자원화센터 공사착공 : '14. 3. 31.(10. 30. 준공예정)
- 산지유통가공시설, 선별장 및 교육·체험시설 부지매입 : '14. 5. 13.
- 선별장 및 교육·체험시설 설계완료 및 원가심사 요청 : '14. 8. 25.
- 산지유통가공시설(D/S) 설계완료 및 원가심사 요청 : '14. 9. 14.
- 선별장 및 교육·체험시설 공사착공 : '14. 9. 20.(12. 20. 준공예정)
- 산지유통가공시설(D/S) 공사착공 : '14. 10. 7.(15. 2. 20. 준공예정)

## ■ 기대효과

- 가축분의 자원순환을 통한 환경보전과 양질퇴비 공급으로 친환경농업 활성화
- 순창군 친환경농업 상징성 제고와 홍보효과를 통한 지역농산물 판매촉진

## ■ 관련사진 첨부

[위치도]



[완료전경 등]



(담당부서 : 친환경농업과 친환경농업담당 정영호 주무관 ☎ 650-5185)

# 순창 건강장수 체험과학관 건립

## 목 적

- 건강장수연구소와 연계 전 세대가 함께하는 장수과학 체험기반 마련
- 지역의 관광자원과 연계한 체험형 지식관광 기반 구축

## ■ 사업개요

- 사업기간 : 2013. 10월 ~ 2014. 12월
- 위 치 : 인계면 쌍암리(건강장수 과학 특구내)
- 총사업비 : 2,500백만원(국비1,000 , 군비1,500)
- 사업내용
  - 부지 17,950m<sup>2</sup>(2층 893.99m<sup>2</sup>)
  - 전시면적 447m<sup>2</sup>
    - ┌ 1층 체험전시(249m<sup>2</sup>) : 건강장수 힐링 관련 체험 전시관 조성
    - └ 2층 전시(198m<sup>2</sup>) : 생(生)·노(老)·병(病) 체험 전시관 조성
  - 건강장수 체험 광장 및 휴식공간 조성

## ■ 연도별 투자계획

(단위 : 백만원)

구분 재원별	총사업비	기투자	2013년	2014년	2015년이후
계 (집행액)	2,500	1,300	1,200		
국 비	1,000	500	500		
도 비					
군 비	1,500	800	700		

## ■ 2013년까지 추진실적

- 과학관 계약 및 착공 : '13. 10월
- 사업부지내 소나무, 편백나무 굴취 및 이식 / 과학관 부지 터파기 : '13. 12월

## ■ 향후 추진계획

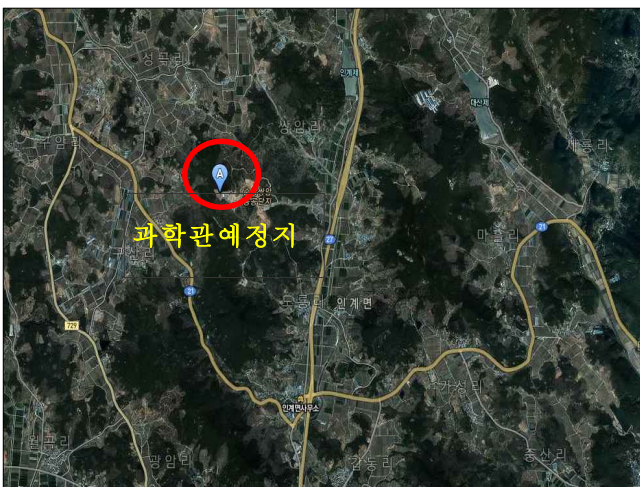
- 과학관 전시 시설 설치 : '14. 9월 ~ 10월
- 과학관 운영 조례안 검토 및 제정 : '14. 9 ~ 11월
- 과학관 준공 및 등록 : '14. 12월 ~ '15. 2월
- 과학관 개관 : '15. 4월

## ■ 기대효과

- 관내 거주 학생들에게 건강·힐링 체험과학 기회 제공
- 노후설계교육, 힐링 체험교육등 연구소를 방문하는 방문객들에 건강장수 이미지 제고

## ■ 관련사진 첨부

[위치도]



[조감도]



(담당부서 : 건강장수사업소 장수특구주무관 이종대 ☎650-1545)