

SUN CHANG **주요 관광지**



**강천산군립공원 (2025~2026 한국관광 100선 선정)**  
깊은 계곡에 물이 맑고, 기암괴석과 절벽이 어우러져 '물난의 소금강'으로 불린 강천산은 전국 최초 군립공원으로 지정될 만큼 사사시절 아름답다. 봄, 여름, 가을에는 아간 개장하여 아름다운 밤봉경도 즐길 수 있다.

📍 전북 순창군 팔덕면 강천산길 97  
☎ 063-650-1672 🌐 http://gangcheonsan.kr



**용골산 하늘길**  
용과 관련된 지명과 전설이 많은 이 산은 자연경관이 수려하다. 천연동굴인 99개의 용굴이 있으며, 화강암으로 이뤄진 정상 산봉에는 신선바위가 있고 산정맥에는 1,006m의 진도가 설치되어 우리나라 최고 산은 5대 진도로 알려져 있다.

📍 전북특별자치도 순창군 적성면 과장리 1613번지  
☎ 063-650-5660



**채계산 출렁다리**  
채계산출렁다리는 길이 200m, 높이 최고 75~90m의 형태 국내에서 손꼽히는 무주탑산의 현수교로 2번국도 사이에 적성 채계산과 등계 채계산으로 나누어지는 채계산을 하나로 이어주는 역할을하고 있다. 다리 위에서 바라보는 경관은 절로 탄성을 자아낸다.

📍 전북특별자치도 순창군 동계면 장군목길 686-1  
☎ 063-650-1642



**장군목 유원지**  
수만 년 동안 설진강의 자연 물결이 더불어 높은 기묘한 바위들이 신비함을 자아내고, 계절별로 독특한 모습이 연출되어 각기 다른 즐거움을 선사한다. 장군목 한가운데에 있는 요강바위는 이곳의 수호신 같은 존재이다.

📍 전북특별자치도 순창군 동계면 장군목길 686-1  
☎ 063-650-5721



**항가유원지**  
순창군 항가마을에 있는 자연발생 유원지로 설진강의 중간지점, 강물이 신지락을 휘감고 도는 곳에 있다. 강물이 수려해 예로부터 시인 묵객과 기생을 대동한 한량들이 뱃놀이를 즐겼던 곳이자 뉴시터로도 유명하다.

📍 전북특별자치도 순창군 풍산면 항가로 항가마을  
☎ 063-650-1622



**국립희문산자연휴양림**  
자연이 함축하고 골이 깊어 동학혁명과 구한말 의병들의 근거지였고, 한국전쟁 당시 빨치산의 근거지로 현대사의 아픈 역사가 깃들여 있다. 또한, 고추장 전설의 유래지, 일제 강점기 항일운동의 진원지로도 유명하다.

📍 전북특별자치도 순창군 구림면 안성길 214  
☎ 063-653-4779

SUN CHANG **생태탐방로**



**장군목길**  
설진강이 흐르는 장군목길은 전북전리길 스텝투어의 한 코스이며 구미교, 용골산 지류의 숲, 요강바위, 설진강마실휴양숙박단지를 만나는 9km 구간의 자연생태 탐방길이다.

📍 전북특별자치도 순창군 동계면 어치리 814  
☎ 063-650-1722



**훈동재, 선비의 길**  
훈동재는 하서 김인후 선생이 세운 강학당으로, 현재는 전통문화 교육장으로 활용되고 있다. 선비의 길은 훈동재부터 북동면 거간 강령로 생가까지 약 5km의 길이며, 역사적인 인물의 이야기를 담고 있다.

📍 전북특별자치도 순창군 생지면 둔전길 83  
☎ 063-652-0076



**설진강 자전거길**  
설진강변을 따라 달리는 자전거길로, 장군목에서 사재항 항가유원지까지 이어지는 총 28km 구간이다. 강바람을 맞으며 자전거를 달러다 보면 요강바위, 채계산, 항가 유원지 등 순창의 명소를 만날 수 있다.

📍 전북특별자치도 순창군 동계면 장군목길 686-1



**슬랜드**  
슬랜드는 치유와 휴식, 건강과 힐링을 선도해 나가고, 순창이 오래 지속 가능한 건강한 삶을 위한 수 있는 최적지라는 의미로, 명상관, 찜질방, 방갈로 (숙박용), 카페 등의 힐링시설이 자리하고 있다.

📍 전북특별자치도 순창군 안계면 안대로 427-128  
☎ 063-650-1525 🌐 www.슬랜드.com



**순창 양지천 꽃잔디길**  
양지천은 자연친화적인 명품하천으로 휴식과 치유의 공간을 넘어 순창의 새로운 핫플로 주목받고 있다. 산책로 2km 일대에 꽃잔디, 수선화, 튜립 등 약 70만본의 꽃이 장관을 이루고 있다.

📍 전북특별자치도 순창군 순창읍 남계리 964-47 일원  
☎ 063-650-1825 🌐 찾아오시는 길 : 순창읍 행정복지센터



**순창전통고추장민속마을**  
순창군 곳곳에 흩어져 있던 고추장 제조 장인들을 모아 전통고추장민속마을을 만들고 관광지로 개발한 곳이다. 장인들의 비법은 그대로 지켜 전통적인 본래 고추장의 맛을 만들어내고 있으며, 구입 및 체험도 가능하다.

📍 전북특별자치도 순창군 순창읍 민속마을길 5-13  
☎ 063-650-5411



**강천힐링스파**  
강천 온천수를 채취하고자 순창을 찾는 사람들을 위해 온천수를 활용한 칠펜별 예방적 치유누리살, 도반, 족욕 등 수채화 프로그램을 운영하는 시설이다.

📍 전북특별자치도 순창군 팔덕면 광덕로 681  
☎ 063-650-1550 🌐 강천힐링스파.com



**가인 김병로 선생 생가터**  
조선중기 도학자 김인후 선생의 15대손으로 대한민국 초대 대법원장을 지낸 법조인 이지 정치가인 김병로 선생의 생가이다. 우리나라 사법부 역사상 법조 3성(聖)으로 한국근현대사에 큰 획을 그었다.

📍 전북특별자치도 순창군 북동면 하리길 160  
☎ 063-650-1646



**녹두장군 전봉준관**  
동학의 지도자 전봉준 장군이 우곡지 전투에서 패하고 철수하던 중 목고 있던 피노 마을 주막에서 체포되었고 이후 동학농민혁명에 사그라들었다. 이곳에는 전봉준 장군이 잡히기 전 머물렀던 주막이 복원되어 있다.

📍 전북특별자치도 순창군 생지면 피노길 65-29  
☎ 063-650-1631

SUN CHANG **문화시설**



**옥천골미술관**  
전북특별자치도 순창군 순창읍 남계로 81  
☎ 063-650-1638



**설진강미술관**  
전북특별자치도 순창군 적성면 평남길 113  
☎ 063-653-2296



**천재의 공간 영화사책**  
전북특별자치도 순창군 순창읍 남계로 83  
☎ 063-653-7057



**순창장류박물관**  
전북특별자치도 순창군 순창읍 장류로 43  
☎ 063-650-1627



**전북특별자치도 산림박물관**  
전북특별자치도 순창군 북동면 추령로 1777  
☎ 063-290-5517 🌐 forest.jb.go.kr



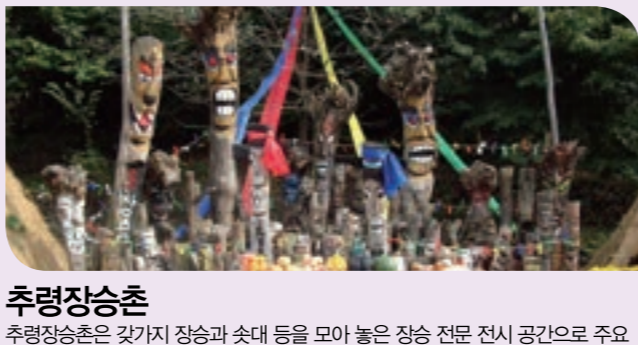
**실용관전 테마관**  
전북특별자치도 순창군 금리면 금류로 172-1  
☎ 063-652-0040

SUN CHANG **체험**



**순창장류체험관**  
순창고추장을 이용한 요리만 만들어 시식해볼 수 있으며 순창전통고추장을 직접 만들어 가져갈 수도 있다. 가족이나 친구들이 단체로 체험하고 숙박도 할 수 있는 체류형 체험공간으로 운영되고 있다.

📍 전북특별자치도 순창군 순창읍 민속마을길 55  
☎ 063-650-5432



**추령장승촌**  
추령장승촌은 갖가지 장승과 솟대 등을 모아 놓은 장승 전문 전시 공간으로 주요 시설은 장승둘레길, 아생화단지, 산방목장 등이 있다. 장승 공예가가 장작품을 만드는 공간이기도 하며 장승하기 체험도 가능하다.

📍 전북특별자치도 순창군 북동면 추령로 1792-12  
☎ 063-652-5596



**웅기체험관**  
순창장류박물관 뒷편에 위치한 웅기체험관에서는 물레체험, 타래쌔기 등 다양한 프로그램을 운영하고 있으며, 2025년 순창군 제 1호 명장으로 선정된 권운주 장인이 직접 교육을 진행한다.

📍 전북특별자치도 순창군 순창읍 장류로 45-8  
☎ 063-652-4365



**순창군 공공 승마장**  
실내, 실외마장이 있어 날씨나 계절에 상관없이 이용이 가능하며, 강습을 받을 수 있는 승마교실 뿐 아니라 체험과 기증도 할 수 있는 다양한 프로그램이 준비되어 있다.

📍 전북특별자치도 순창군 팔덕면 신촌길 238  
☎ 063-652-6163

SUN CHANG **순창장류축제**



고추장의 본고장 순창에서 장류를 테마로 하는 대표 축제로 전통 정문화 재조명 한다. 다양한 체험거리와 볼거리, 그리고 푸짐한 먹거리를 만나볼 수 있으며, 방문객이 직접 참여하고 함께 즐길 수 있다.

📍 기간 : 매년 10월 중 3일간  
📍 장소 : 순창전통고추장민속마을 및 발효테마파크 일원  
☎ 063-650-1624 🌐 www.jangfestival.co.kr

SUN CHANG **최우수·우수숙박업소**

업소명	주소	전화번호	평가결과
순창장류체험관	순창읍 민속마을길 55	063-650-5432	최우수
S 모텔	순창읍 옥천로 33	063-653-3960	최우수
모텔 스테이	순창읍 장류로 250-16	063-782-8001	최우수
강천산 볼 모텔	팔덕면 강천산길 88	063-653-4728	최우수
그린베	북동면 추령로 1740-5	063-652-1202	최우수
앤디안 모텔	순창읍 대령로 41	063-653-6600	우수
풍도 모텔	순창읍 대령로 76	063-653-9969	우수
Q 모텔	순창읍 순창로 161	063-653-7800	우수
레드온 호텔	순창읍 순창로 222	063-653-6060	우수
순창수목원	순창읍 순창로 96	063-652-5599	우수
강천산 모텔	팔덕면 강천로 116	063-652-6767	우수
뜨란채	팔덕면 강천로 664-28	063-653-1306	우수
태아 모텔	팔덕면 당산로 888-3	063-652-0609	우수
스웨이 사계	북동면 용지길 51	010-8440-4955	우수
로얄파크장	북동면 추령로 1736-7	063-652-9457	우수
힐랜드	안계면 안대로 427-148	063-650-1525	우수

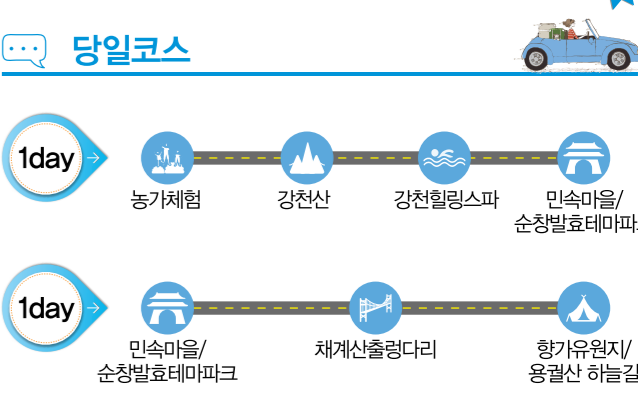
SUN CHANG **모범음식점**

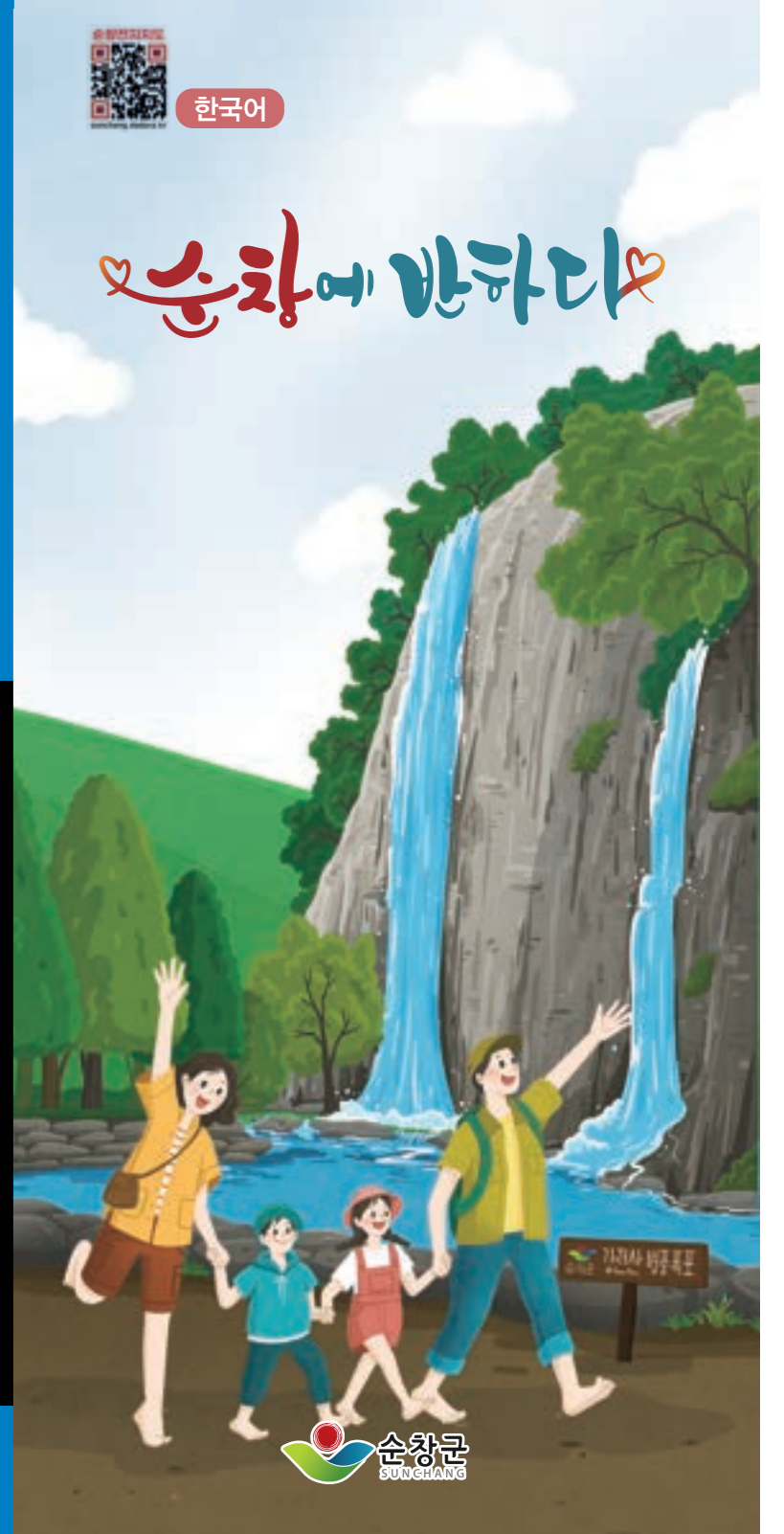
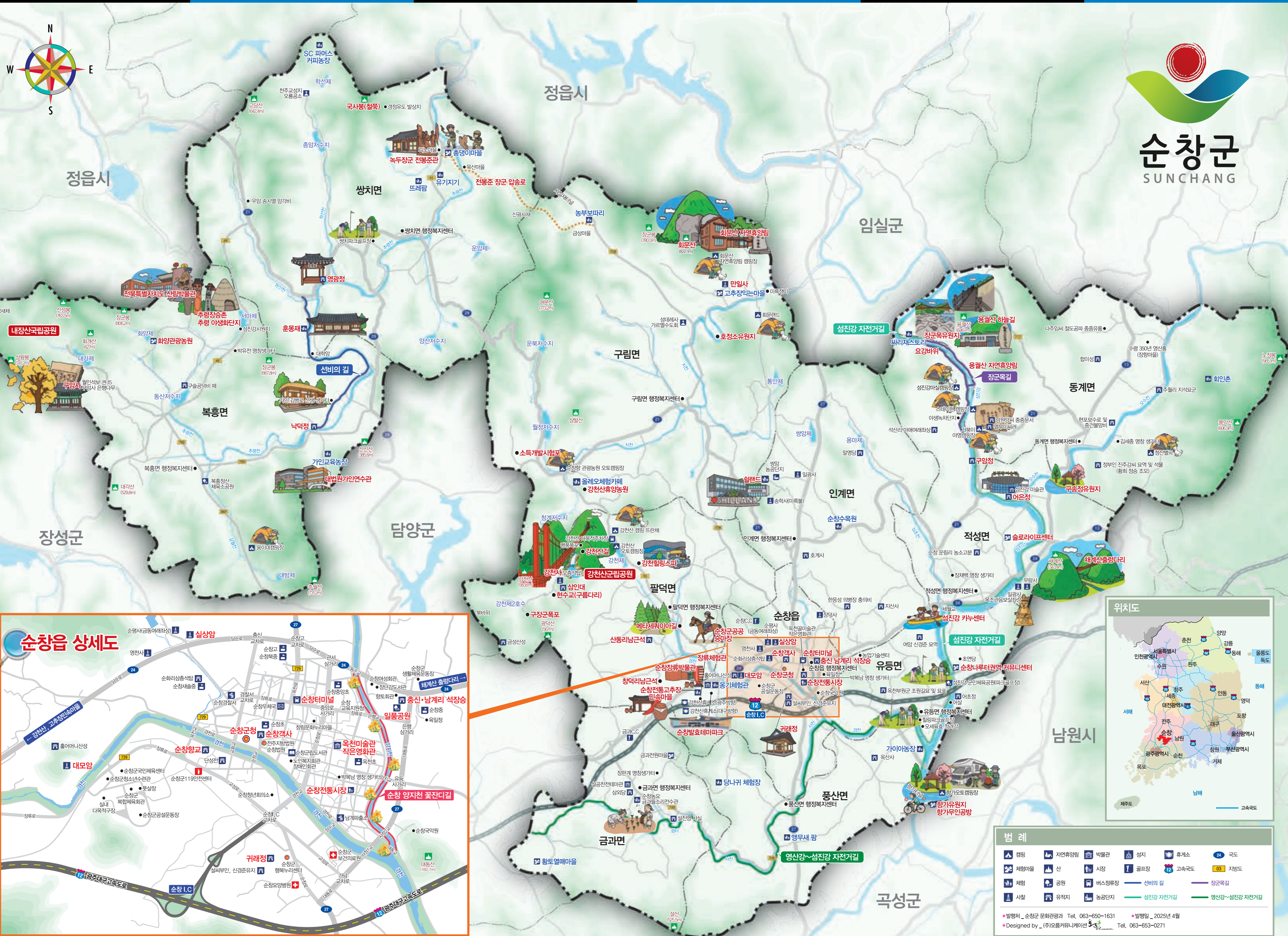
업소명	주소	전화번호	주메뉴
가야술	순창읍 순창로 205-9	063-653-2022	추어탕, 곶감
김아름 옥구름 맛집	순창읍 당산로 1461-3	063-653-0402	소머리국밥, 전골
녹원	순창읍 순창길 28	063-653-2673	순창삼합, 쌀밥, 한창치
다미사당	순창읍 옥천로 34	063-653-6833	가정식 백반
대궁	순창읍 순창길 20	063-653-8234	순창삼합, 한창치
몬키스클럽	순창읍 금산로 8-15	063-652-1280	화제미차, 돈가스
뜨란채	팔덕면 강천로 664-26	063-653-1305	순창삼합, 생선조림
모아사당	순창읍 순창 11길 18-4	063-653-2619	순수재미+보리밥
홍동환우마을	순창읍 순창로 137	063-653-8811	한우, 들솜비빔밥
본대감자탕	순창읍 순창 11길 8-3	063-653-0530	감자탕, 떡볶이
순창맛집	순창읍 민속마을길 6-3	063-652-5999	한우버섯전골, 비빔밥
생진강생이누-동지마을	생진면 청정로 19-10	063-652-6667	달, 오리백숙
영마선	북동면 정선로 19	063-653-3456	돼지갈비, 불낙전골
옥천면옥	순창읍 순창길 6	063-653-3412	냉면
정미가든	순창읍 순창로 102-2	063-653-1333	닭백숙, 영양순두부
맛밥	순창읍 장류로 401-3	063-653-0193	쌈밥, 곶동어조림
화천매운탕	유동면 화천길 1	063-652-2956	매기매운탕

SUN CHANG **농촌체험시설**

농장명	주소	전화번호	채취내용
SC파머스커피농장	생지면 국배로 537-175	010-6309-4520	커피 핸드드립 등
가야농장	풍산면 금리남 189-53	010-7103-1467	연잎밥 만들기 등
가인교육농장	북동면 가인로 442-103	010-5667-4470	고추장 만들기 등
고추장 익는 마을	구림면 산내길 38	063-653-7117	고추장 만들기 등
곳간매복	풍산면 상촌로 267-4	010-5026-0880	떡다구 만들기 등
나루야 놀자	풍산면 이마로 379	010-8206-9500	당나귀 체험 등
봉부보리밭	구림면 금강길 12-5	010-5027-8883	서도방, 키링 등
뜨레팜	생진면 금산-동길 49-39	010-3394-0546	꽃차, 연세차 등
비둘기가	유동면 유동로 627-32	010-5616-4914	전통주 체험 등
순창수목원	안계면 안성로 157	010-7100-2292	표고버섯, 명이버 등
씨리캐스트리	동계면 장군목길 754	010-6588-7882	천연염색 등
이마릴가(재활)농장	금리면 청정리 427	010-3133-4861	달기수확 체험 등
영무사당	풍산면 풍산로 34	010-4486-0600	영무사당고창 체험 등
암암스쿨	순창읍 장류로 55, 13동 7호	010-2887-1054	오리, 생선 체험 등
예담술	구림면 산내길 38-31	010-5350-4083	치유, 텃밭활동 등
올레오 체험카페	구림면 강천로 854-23	010-8707-3102	허브초차 체험 등
유기농리퍼م	적성면 적성로 108-40	010-2978-6289	달기, 참수확 등
유기차이	생진면 청정로 472-21	010-4526-6247	연잎밥 만들기 등
자연다움수목	순창읍 신촌길 71-10	063-653-1359	연세차 등
장구목	동계면 장군목길 706-4	010-4139-3988	꽃차, 목민들기 등
자연차교	순창읍 순창길 5-1	010-9533-1478	전통주 체험 등
홍동환우마을	생진면 청정로 558-10	063-653-0077	서아미 체험 등
화천촌	동계면 수정길 239-34	010-5623-0115	목공, 영세차 등

SUN CHANG **순창관광코스 및 일정**





- 순창군 관광안내**
- 전국 관광안내 1330
  - 순창군 종합관광안내소 063-650-1674
  - 순창군 문화관광과 063-650-1631
  - 순창군 홈페이지 [www.sunchang.go.kr](http://www.sunchang.go.kr)
  - 순창군 문화관광 홈페이지 [www.sunchang.go.kr/tour](http://www.sunchang.go.kr/tour)
  - 순창군 공식 블로그
  - 네이버 : [blog.naver.com/sunchang\\_story](http://blog.naver.com/sunchang_story)
  - 순창군 공식 인스타그램 [www.instagram.com/sunchang\\_story](http://www.instagram.com/sunchang_story)
- YouTube에 **순창튜브**를 검색하세요!

- 범례**
- ▶ 캠핑
  - ▶ 자연휴양림
  - ▶ 박물관
  - ▶ 성지
  - ▶ 휴게소
  - ▶ 24 국도
  - ▶ 체험마을
  - ▶ 산
  - ▶ 시장
  - ▶ 글루핑
  - ▶ 고속도로
  - ▶ 05 지방도
  - ▶ 체험
  - ▶ 공원
  - ▶ 버스정류장
  - ▶ 선비의 길
  - ▶ 장군목길
  - ▶ 사찰
  - ▶ 유적지
  - ▶ 농공단지
  - ▶ 선진강 자연거길
  - ▶ 영산강~선진강 자연거길
- \* 발행처 : 순창군 문화관광과 Tel. 063-650-1631 \* 발행일 : 2025년 4월  
 \* Designed by : (주)오름커뮤니케이션즈 Tel. 063-653-0271
- \* 순창군 관광안내 지도는 저작권법에 의해 보호받고 있으므로 무단복제 및 전제를 할 수 없습니다.